



# INDICADORES DE LA CONSTRUCCIÓN EN PROVINCIAS Y CABA

---

Diciembre 2024

Consultora Politikon Chaco  
[www.politikonchaco.com](http://www.politikonchaco.com)

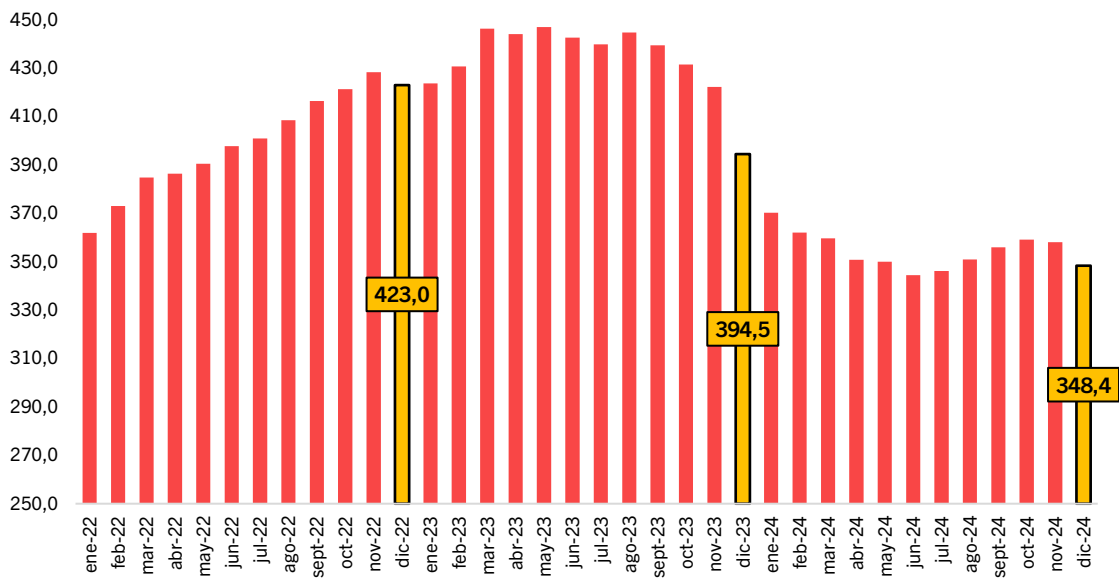


## Empleo registrado en el sector de la Construcción

### El 2024 cerró con una pérdida de más de 46 mil empleos en el sector

En el mes de diciembre 2024, el empleo registrado en el sector de la construcción presentó una contracción del 11,7% interanual, cifra equivalente a la pérdida de unos 46.116 empleos sectoriales. Si bien se destaca que la baja fue desacelerando con el correr de los meses (tras el pico de junio con -22,2%), los impactos de un primer semestre altamente negativo predominaron por sobre los intentos de recuperación observados durante el tramo de la segunda mitad del año. Para tomar dimensión de ello: en los primeros seis meses se perdieron 50.039 empleos y durante el segundo semestre, el saldo global fue positivo aunque solo en 3.923 empleos.

Gráfico 1. Empleos registrados en la construcción (en miles). Total país. 2022-2024



Fuente: Politikon Chaco en base a IERIC e INDEC



Teléfono

(011)15-3056-0923



Email

info@politikonchaco.com



Dirección

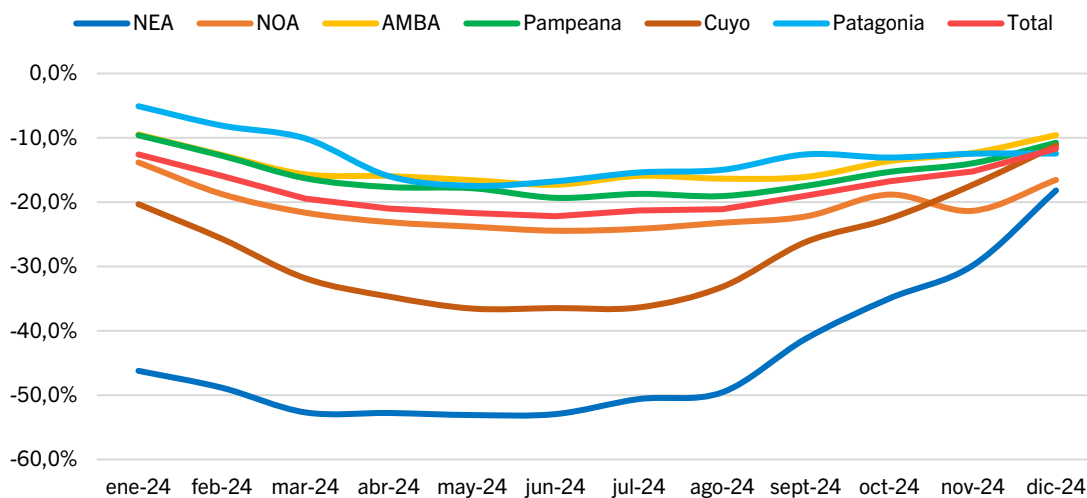
Fronzizi 175. Resistencia, Chaco

## Desempeño del empleo sectorial a nivel regional

Diciembre cerró con caídas del empleo en todas las regiones, aunque en intensidades diferentes, Por un lado, AMBA presentó la baja más leve con -9,6%, aunque se trata de la región con la mayor participación relativa en la pérdida de puestos de trabajo totales del país (explica 3 de cada 10 empleos perdidos), situación dada por su tamaño dentro del mercado laboral sectorial total (concentra el 37% de los empleos del país). En el otro extremo, el NEA cierra el año como la región con la contracción más fuerte (-18,2%).

Sin embargo, cabe distinguir las diferentes en las trayectorias de este indicador por regiones: por caso, el NEA inició el año con una merma del 46,2% y finalizó, como se dijo, en -18,2%. En el caso del AMBA, inició en -9,5% y finalizó en -9,6%.

Gráfico 2. Empleos registrados en la construcción. Variación % interanual por regiones. 2024



Fuente: Politikon Chaco en base a IERIC e INDEC

En valores absolutos, como se dijo, el AMBA explicó el 30% de los empleos perdidos (13.722) pero concentrando el 37% de los puestos de trabajo; la región Pampeana que participó del 27% de la pérdida pero el 30% del empleo total; el NEA, en la otra punta, concentra el 5% del empleo pero explicó el 8% de la caída.



Teléfono

(011)15-3056-0923



Email

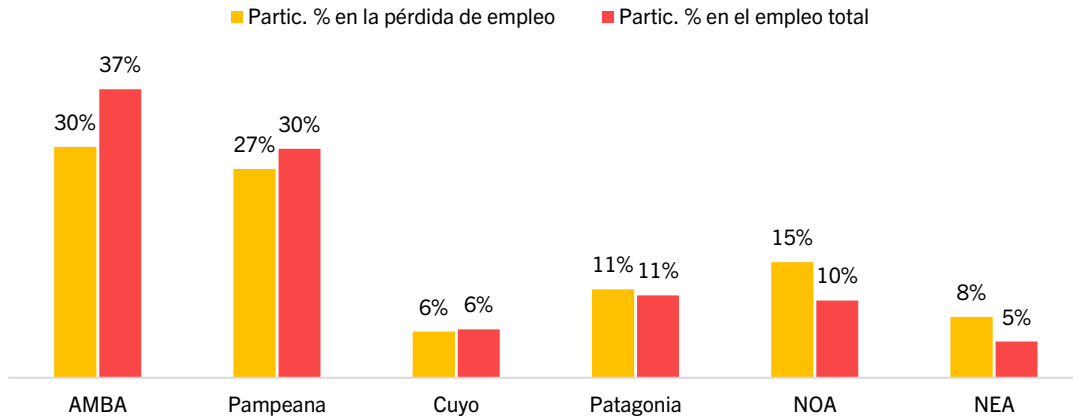
info@politikonchaco.com



Dirección

Fronzizi 175. Resistencia, Chaco

Gráfico 3. Empleos registrados en la construcción. Participación % por región. Diciembre 2024



Fuente: Politikon Chaco en base a IERIC e INDEC

## Desempeño del empleo sectorial a nivel provincial

Los datos de diciembre 2024 muestran que la única provincia con suba interanual fue Jujuy, que cerró el año con +8,2%, resultado logrado tras experimentar crecimientos mensuales en los últimos cuatro meses y cerró el 2024 registrando 371 empleos más que a finales del 2023. Por su parte, el resto de las jurisdicciones cerraron el año con bajas en diferentes intensidades: en una punta, Neuquén cerró en -2,1%, pero en la otra, La Rioja culminó el año con una baja del empleo del 50,3%.

En términos absolutos, la provincia de Buenos Aires fue el distrito con la mayor pérdida de puestos de trabajo (-13.501) explicando el 29% del total de las pérdidas; le siguen luego CABA y Córdoba con pérdidas de 4.263 y 3.635 empleos, respectivamente.



Teléfono

(011)15-3056-0923



Email

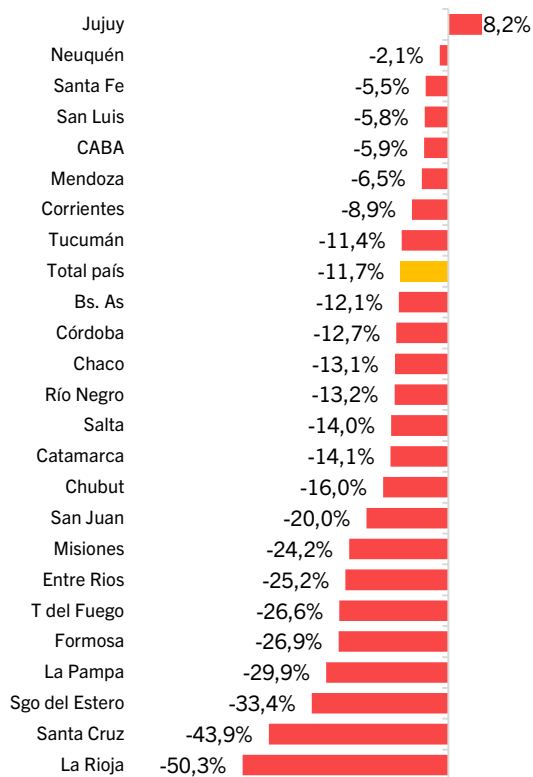
info@politikonchaco.com



Dirección

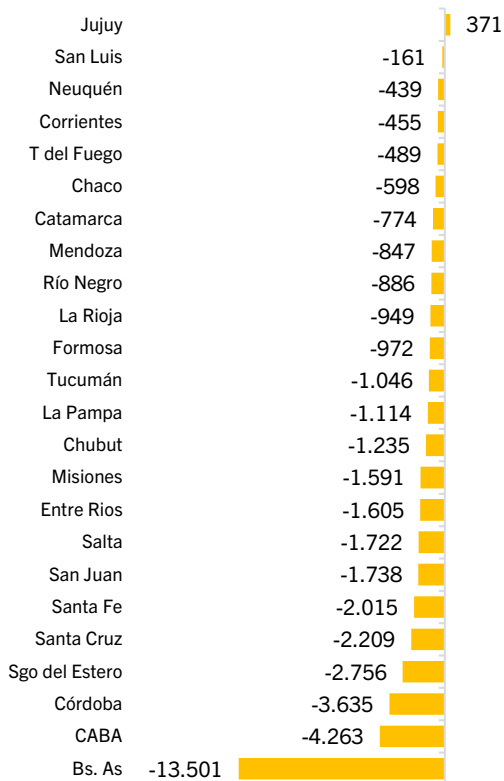
Frondizi 175. Resistencia, Chaco

**Gráfico 4. Empleo en la construcción. Variación % interanual por distrito. Diciembre 2024**



Fuente: Politikon Chaco en base a IERIC e INDEC

**Gráfico 5. Empleo en la construcción. Variación absoluta interanual por distrito. Diciembre 2024**



Fuente: Politikon Chaco en base a IERIC e INDEC

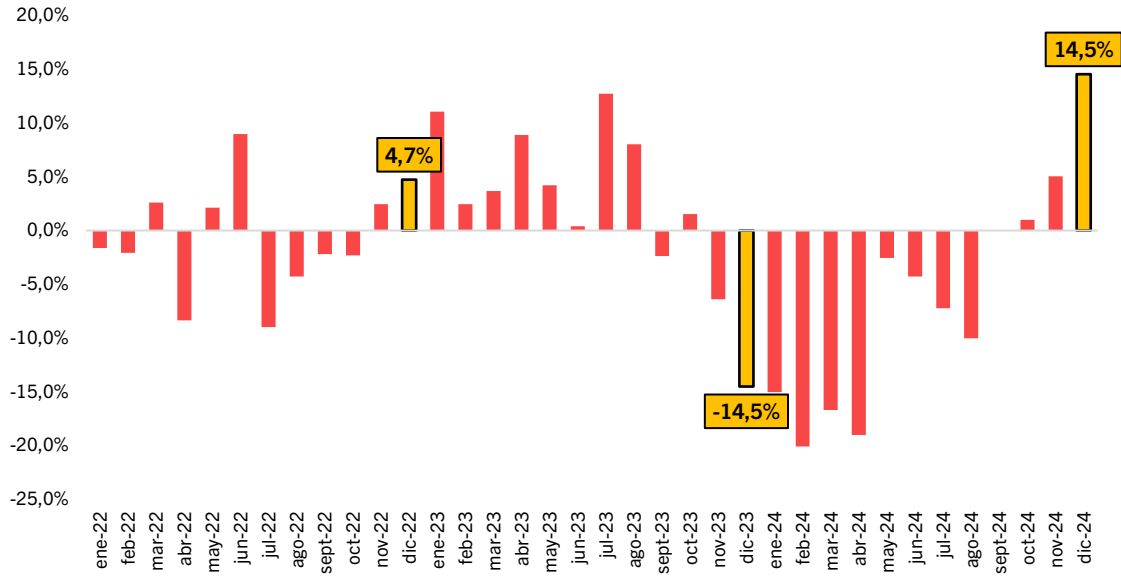
## Salarios promedio en el sector de la Construcción

### Fuete crecimiento real impulsado por paritarias y bono extraordinario

El salario promedio a nivel nacional en el sector de la construcción se ubicó en torno a los \$ 1.347.101 en diciembre, cifra que incluye el medio aguinaldo. Midiéndolo a precios constantes, exhibió una suba del 14,5% contra igual mes del 2023, presentando además una buena dinámica sobre el cierre del año, ya que no cae desde agosto.

Particularmente en diciembre la suba estuvo impulsada por la aplicación del acuerdo paritario (4%) y por el pago de un bono extraordinario no remunerativo, que se repetirá durante enero.

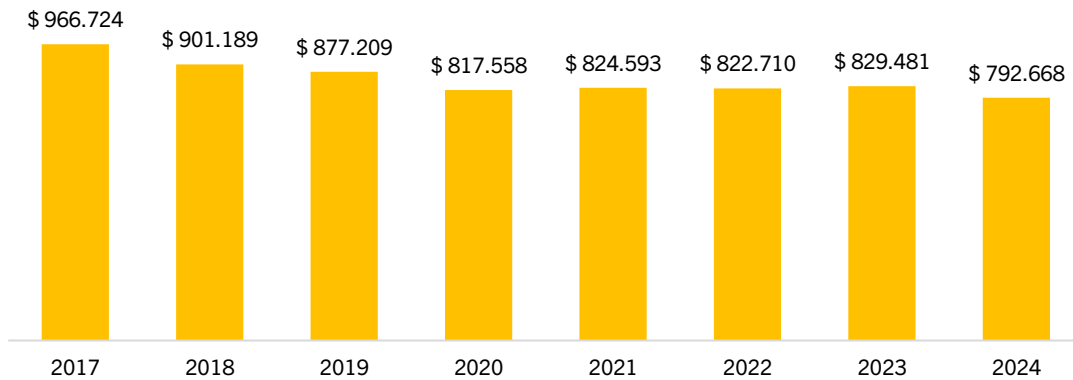
Gráfico 6. Evolución % real interanual del salario en la construcción. Total país



Fuente: Politikon Chaco en base a IERIC e INDEC

Pese a la buena performance de diciembre, el salario promedio del acumulado del año cerró con caída del 6,3% siendo el más bajo desde, por lo menos, 2017 al medir los salarios promedios acumulados anuales a precios del 2024.

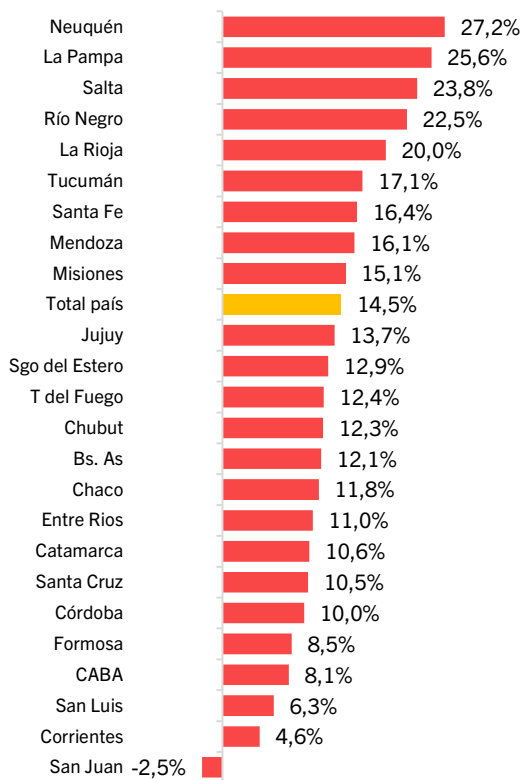
Gráfico 7. Salario promedio acumulado, en pesos a precios del 2024. Total país



Fuente: Politikon Chaco en base a IERIC e INDEC

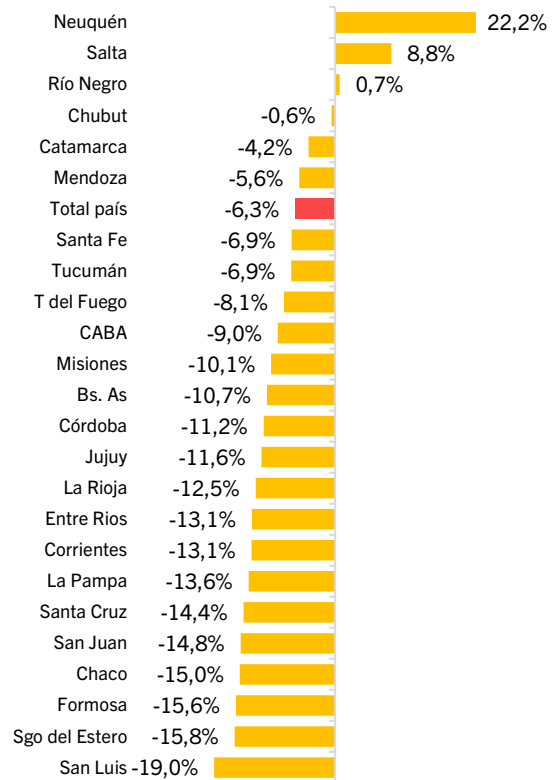
Hacia dentro del territorio nacional, diciembre fue bueno para la enorme mayoría de los distritos: todos, salvo San Juan (-2,5%) cerraron el mes con subas y diecinueve de ellos lo hicieron en doble dígito con pico en Neuquén (+27,2%). La situación, sin embargo, cambia al analizar el desempeño acumulado del año: allí, solo tres provincias cierran el año con subas (Neuquén, Salta y Río Negro) y son fuerte mayoría las provincias con caídas, principalmente explicadas por los fuertes deterioros sufridos entre enero y junio. Entre esas, las bajas acumuladas más fuertes se vieron en Santiago del Estero y San Luis.

**Gráfico 8. Evolución salario real por distrito. Diciembre 2024.**



Fuente: Politikon Chaco en base a IERIC e INDEC

**Gráfico 9. Evolución salario real por distrito. Acumulado 2024**



Fuente: Politikon Chaco en base a IERIC e INDEC

## ANEXO I

Tabla 1. Puestos de trabajo en el sector de la construcción y variaciones; y Salarios promedios en el sector de la construcción y variación real interanual. Diciembre 2024

Provincia	Puestos de trabajo			Salario promedio		
	dic-24	Var. % i.a	Var. Absoluta i.a	dic-24 en \$ corrientes	Variac. % i.a real DIC-24	Variac. % i.a real Acumulado 2024
CABA	67.523	-5,9%	-4.263	\$ 1.233.776	8,1%	-9,0%
Bs. As	98.250	-12,1%	-13.501	\$ 1.313.438	12,1%	-10,7%
Catamarca	4.703	-14,1%	-774	\$ 1.506.822	10,6%	-4,2%
Chaco	3.976	-13,1%	-598	\$ 863.076	11,8%	-15,0%
Chubut	6.501	-16,0%	-1.235	\$ 2.134.109	12,3%	-0,6%
Córdoba	24.914	-12,7%	-3.635	\$ 1.089.289	10,0%	-11,2%
Corrientes	4.678	-8,9%	-455	\$ 967.447	4,6%	-13,1%
Entre Ríos	4.762	-25,2%	-1.605	\$ 1.124.457	11,0%	-13,1%
Formosa	2.646	-26,9%	-972	\$ 967.029	8,5%	-15,6%
Jujuy	4.893	8,2%	371	\$ 1.348.359	13,7%	-11,6%
La Pampa	2.611	-29,9%	-1.114	\$ 1.326.529	25,6%	-13,6%
La Rioja	937	-50,3%	-949	\$ 1.094.611	20,0%	-12,5%
Mendoza	12.228	-6,5%	-847	\$ 1.176.592	16,1%	-5,6%
Misiones	4.971	-24,2%	-1.591	\$ 1.004.861	15,1%	-10,1%
Neuquén	20.465	-2,1%	-439	\$ 2.434.121	27,2%	22,2%
Río Negro	5.844	-13,2%	-886	\$ 1.517.920	22,5%	0,7%
Salta	10.556	-14,0%	-1.722	\$ 1.453.824	23,8%	8,8%
San Juan	6.931	-20,0%	-1.738	\$ 1.156.912	-2,5%	-14,8%
San Luis	2.622	-5,8%	-161	\$ 1.079.646	6,3%	-19,0%
Santa Cruz	2.821	-43,9%	-2.209	\$ 2.721.070	10,5%	-14,4%
Santa Fe	34.343	-5,5%	-2.015	\$ 1.164.119	16,4%	-6,9%
Sgo del Estero	5.490	-33,4%	-2.756	\$ 1.144.352	12,9%	-15,8%
T del Fuego	1.346	-26,6%	-489	\$ 1.929.548	12,4%	-8,1%
Tucumán	8.115	-11,4%	-1.046	\$ 857.358	17,1%	-6,9%
<b>Total país</b>	<b>348.362</b>	<b>-11,7%</b>	<b>-46.116</b>	<b>\$ 1.347.101</b>	<b>14,5%</b>	<b>-6,3%</b>

Fuente: Politikon Chaco en base a IERIC e INDEC



Teléfono

(011)15-3056-0923



Email

info@politikonchaco.com



Dirección

Frondizi 175. Resistencia, Chaco