



NOVIEMBRE 2022

Patentamientos de autos y motos

PROVINCIAS Y CABA

Datos y análisis de unidades patentadas y variaciones temporales

 info@politikonchaco.com

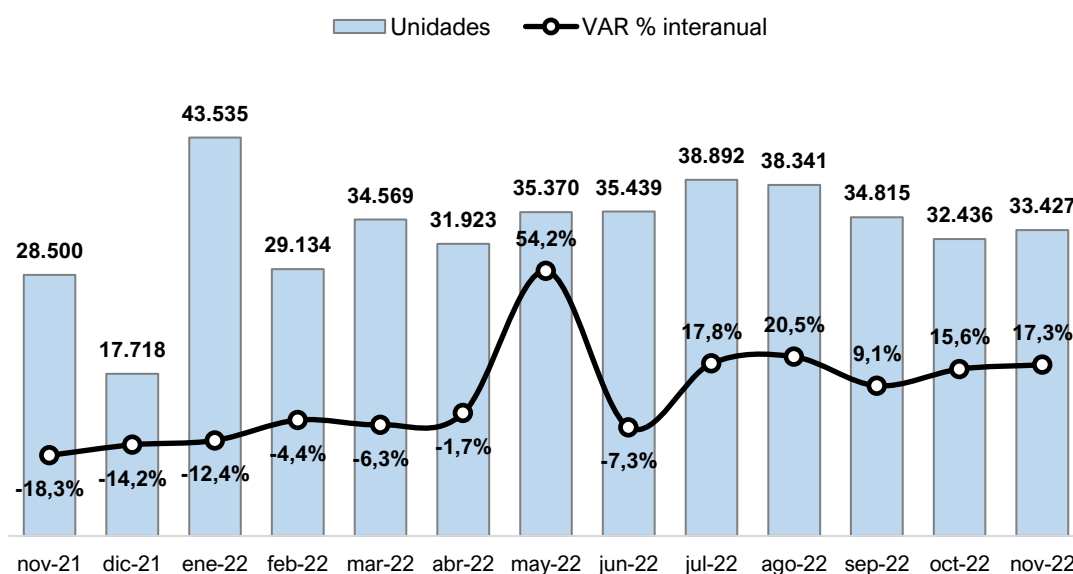
 www.politikonchaco.com

PATENTAMIENTO DE AUTOMÓVILES

En noviembre de 2022, los patentamientos de automóviles a nivel nacional fueron por un total de 33.427 unidades, registrando una suba del 17,3% interanual (+4.927 unidades); a su vez, también presenta subas contra el mes anterior (octubre 2022) que fue del 3,1% (+991 unidades), cortando así con una racha negativa de tres meses consecutivos de descenso en ese nivel comparativo.

De esta forma, en el acumulado del período enero-noviembre del 2022, se registran 387.626 automóviles patentados, exhibiendo una suba del 6,5% interanual; además, queda por encima también de igual de 2020 (+20,4%), aunque sigue por debajo del 2019 (-12,0%).

Gráfico 1. Patentamientos de automóviles. Totales en unidades y variaciones porcentuales. Total país



Fuente: Politikon Chaco en base a ACARA

Desempeño por jurisdicciones

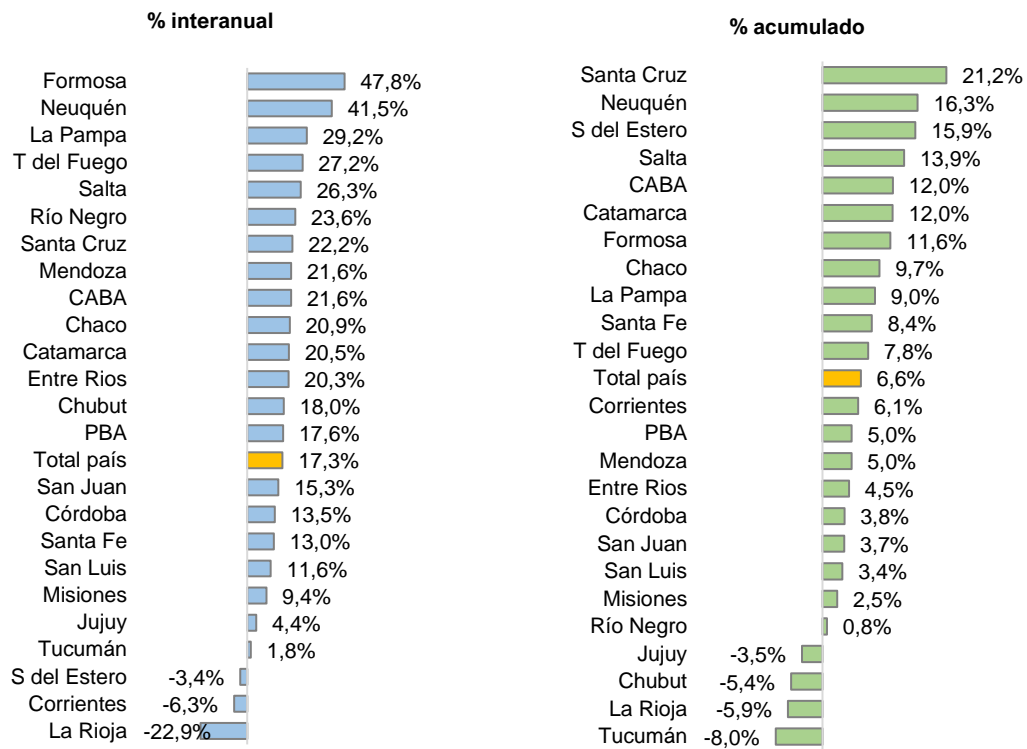
En el escenario nacional se observa que 21 de las 24 jurisdicciones subnacionales registran subas interanuales en el patentamiento de automóviles. En el top, se ubican Formosa y Neuquén con subas por encima del 40%, y La Pampa completa el podio con una tasa de crecimiento menor (29%)

Otras once jurisdicciones crecen también en doble dígito por encima del total nacional; y cuatro lo hace a doble dígito por debajo del mismo. Tres provincias (Misiones, Jujuy y Tucumán) por su parte, exhiben alzas de un dígito; por último, fueron tres las provincias que registraron bajas (Santiago del Estero, Corrientes y La Rioja).

En el nivel comparativo mensual, fueron dieciséis los distritos que presentaron subas, con Tierra del Fuego y Chubut a la cabeza, únicos en crecer en doble dígito. Por su parte, son ocho las provincias que exhibieron caídas, siendo las riojanas, correntinas y santiagueñas las más importantes (únicas en descender en doble dígito).

El análisis del desempeño acumulado, por su parte, muestra que son 20 los distritos que cierran el período con alzas, y el top tres de mayores subas se ubican Santa Cruz, Neuquén y Santiago del Estero. A estas, se le suman Salta, CABA, Catamarca y Formosa que también crecen en doble dígito. Por su parte, son 4 las provincias donde el desempeño acumulado sigue siendo negativo, con Tucumán mostrando la caída más severa (-8,0%).

Gráfico 2. Variación % interanual y acumulado de patentamientos de automóviles. Noviembre 2022.
Total 24 jurisdicciones.



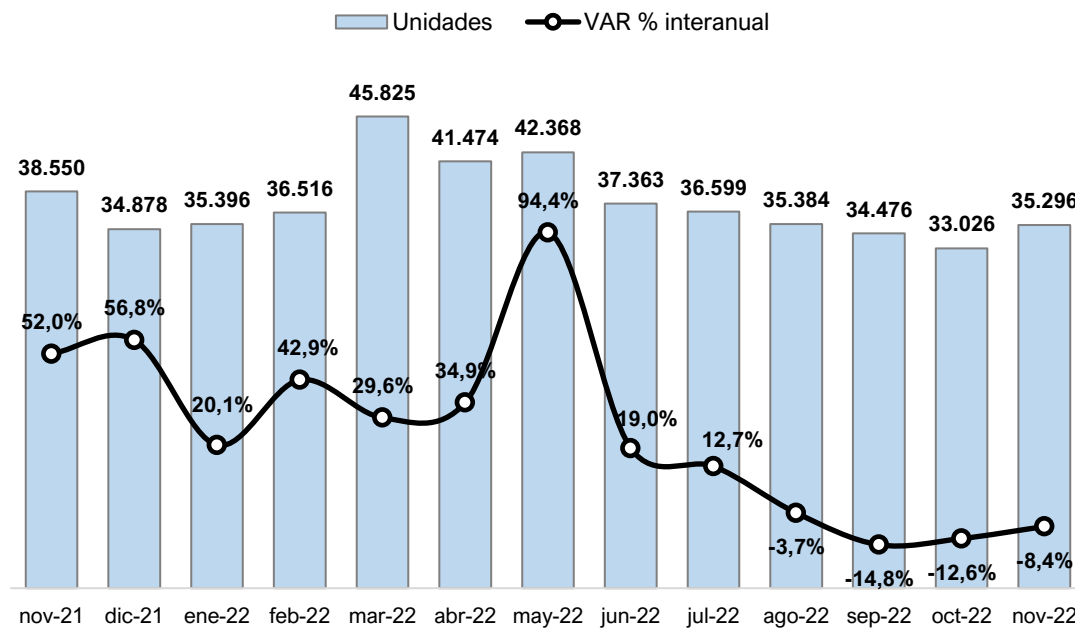
Fuente: Politikon Chaco en base a ACARA

PATENTAMIENTO DE MOTOVEHÍCULOS

En lo referido a las motos, en noviembre se consolidó la tendencia a la baja: los patentamientos fueron por un total de 35.296 unidades y, respecto a igual mes del año anterior, registraron un descenso del 8,4%, el cuarto mes consecutivo con caídas, que equivalen a 3.254 unidades menos. Sin embargo, contra el mes previo, registró una recuperación (+6,9% con +2.270 unidades), cortando así una racha de cinco meses consecutivos de bajas.

A su vez, el acumulado del año cierra con un total de 413.723 unidades patentadas, creciendo contra los años previos: +14,8% vs. 2021; +65,3% contra 2020 y +33,3% en relación con 2019.

Gráfico 3. Patentamientos de motos. Totales en unidades y variaciones porcentuales. Total país



Fuente: Politikon Chaco en base a DNRPAyCP

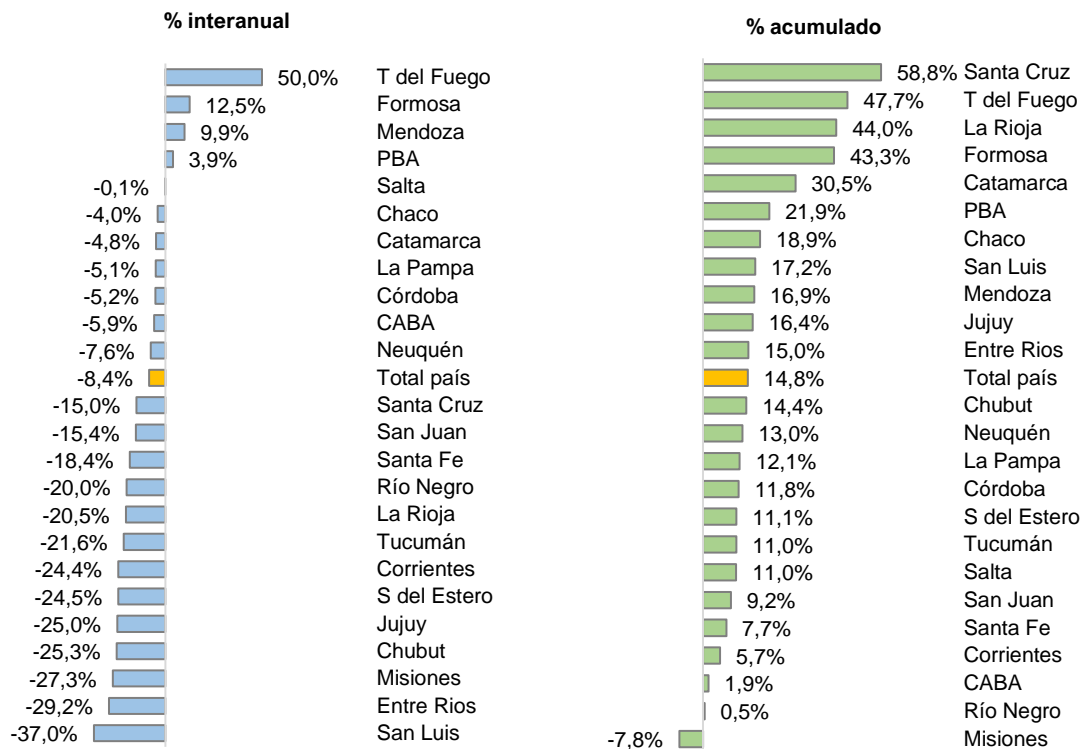
Desempeño por jurisdicciones

El escenario nacional muestra que en apenas 4 jurisdicciones se registraron alzas interanuales en el mes de análisis: Tierra del Fuego, Formosa, Mendoza y Buenos Aires. Por el contrario, entre los veinte distritos que exhiben caída, las tres mayores caídas estuvieron en Misiones, Entre Ríos y San Luis.

En relación con el mes previo, fueron dieciocho los distritos que tuvieron mejoras, con Tierra del Fuego nuevamente a la cabeza; y Santa Cruz protagonizando el extremo opuesto.

En el acumulado del 2022, 23 de las 24 jurisdicciones muestran números positivos, con Santa Cruz, Tierra del Fuego y La Rioja encabezando el ranking; Misiones, por su parte, es la única provincia que registra descensos.

Gráfico 4. Variación % interanual y acumulado de patentamientos de motos. Noviembre 2022. Total 24 jurisdicciones.



Fuente: Politikon Chaco en base a DNRPAyCP

ANEXO

Provincia	AUTOS				MOTOS			
	nov-22	Var % i.a - noviembre	Acumulado 2022	Var % i.a - acumulada	nov-22	Var % i.a - noviembre	Acumulado 2022	Var % i.a - acumulada
CABA	6.902	21,6%	75.085	12,0%	1.654	-5,9%	17.945	1,9%
Buenos Aires	9.373	17,6%	107.128	5,0%	11.851	3,9%	130.539	21,9%
Catamarca	235	20,5%	3.154	12,0%	459	-4,8%	5.604	30,5%
Chaco	677	20,9%	8.426	9,7%	2.076	-4,0%	24.578	18,9%
Chubut	637	18,0%	7.010	-5,4%	186	-25,3%	2.525	14,4%
Córdoba	3.439	13,5%	41.524	3,8%	3.282	-5,2%	39.627	11,8%
Corrientes	577	-6,3%	8.019	6,1%	1.105	-24,4%	13.866	5,7%
Entre Ríos	811	20,3%	9.419	4,5%	913	-29,2%	12.795	15,0%
Formosa	306	47,8%	3.138	11,6%	1008	12,5%	10.643	43,3%
Jujuy	306	4,4%	3.885	-3,5%	565	-25,0%	7.519	16,4%
La Pampa	460	29,2%	5.178	9,0%	263	-5,1%	3.329	12,1%
La Rioja	131	-22,9%	1.945	-5,9%	420	-20,5%	5.987	44,0%
Mendoza	1.143	21,6%	13.599	5,0%	1.020	9,9%	11.372	16,9%
Misiones	452	9,4%	5.781	2,5%	851	-27,3%	11.581	-7,8%
Neuquén	863	41,5%	9.485	16,3%	317	-7,6%	3.704	13,0%
Río Negro	435	23,6%	5.016	0,8%	411	-20,0%	4.763	0,5%
Salta	841	26,3%	9.740	13,9%	1.437	-0,1%	15.671	11,0%
San Juan	392	15,3%	4.347	3,7%	490	-15,4%	6.566	9,2%
San Luis	318	11,6%	3.921	3,4%	403	-37,0%	5.288	17,2%
Santa Cruz	319	22,2%	3.575	21,2%	68	-15,0%	932	58,8%
Santa Fe	3.173	13,0%	38.228	8,4%	3.697	-18,4%	47.130	7,7%
S del Estero	317	-3,4%	4.722	15,9%	1.071	-24,5%	12.469	11,1%
T del Fuego	435	27,2%	4.085	7,8%	78	50,0%	576	47,7%
Tucumán	885	1,8%	11.216	-8,0%	1.671	-21,6%	18.714	11,0%
Total país	33.427	17,3%	387.626	6,6%	35.296	-8,4%	413.723	14,8%

Fuente: Politikon Chaco en base a ACARA y DNRPAyCP