



SEPTIEMBRE 2022

Patentamientos de autos y motos

PROVINCIAS Y CABA

Datos y análisis de unidades patentadas y variaciones temporales

 info@politikonchaco.com

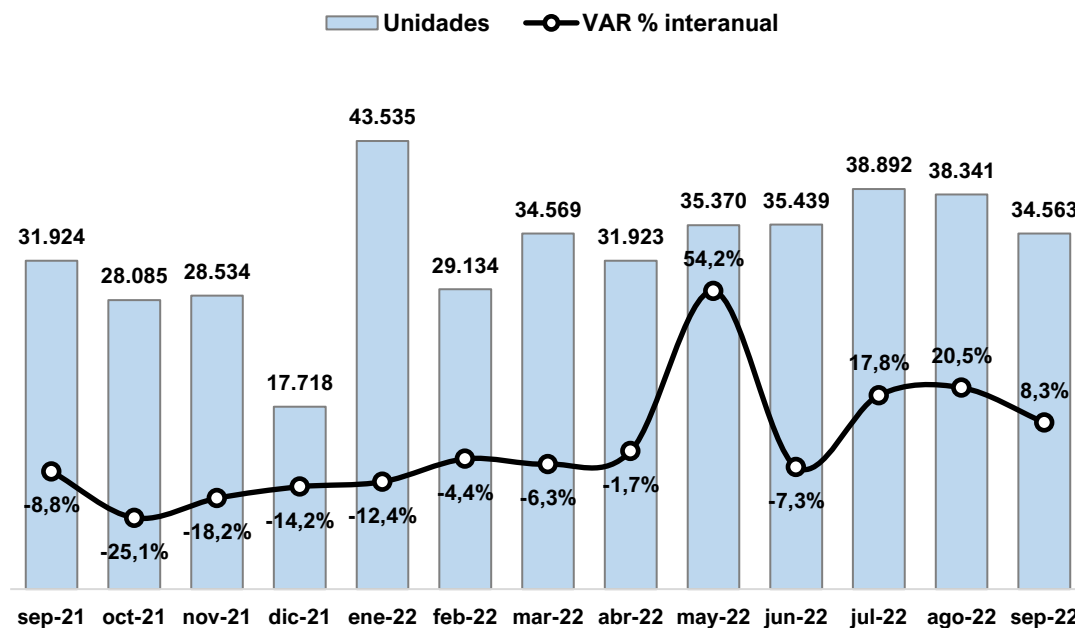
 www.politikonchaco.com

PATENTAMIENTO DE AUTOMÓVILES

En septiembre de 2022, los patentamientos de automóviles a nivel nacional fueron por un total de 34.563 unidades, registrando una suba del 8,3% interanual (+2.639 unidades). Sin embargo, contra el mes anterior (agosto 2022), caen 9,9% (-3.778 unidades), siendo el segundo mes consecutivo con descenso en ese nivel comparativo.

De esta forma, en el acumulado del período enero-septiembre del 2022, se registran 321.766 automóviles patentados, exhibiendo una suba del 4,6% interanual; además, queda por encima de igual período de 2020 (+28,9%), aunque sigue por debajo del 2019 (-15,7%).

Gráfico 1. Patentamientos de automóviles. Totales en unidades y variaciones porcentuales. Total país



Fuente: Politikon Chaco en base a ACARA

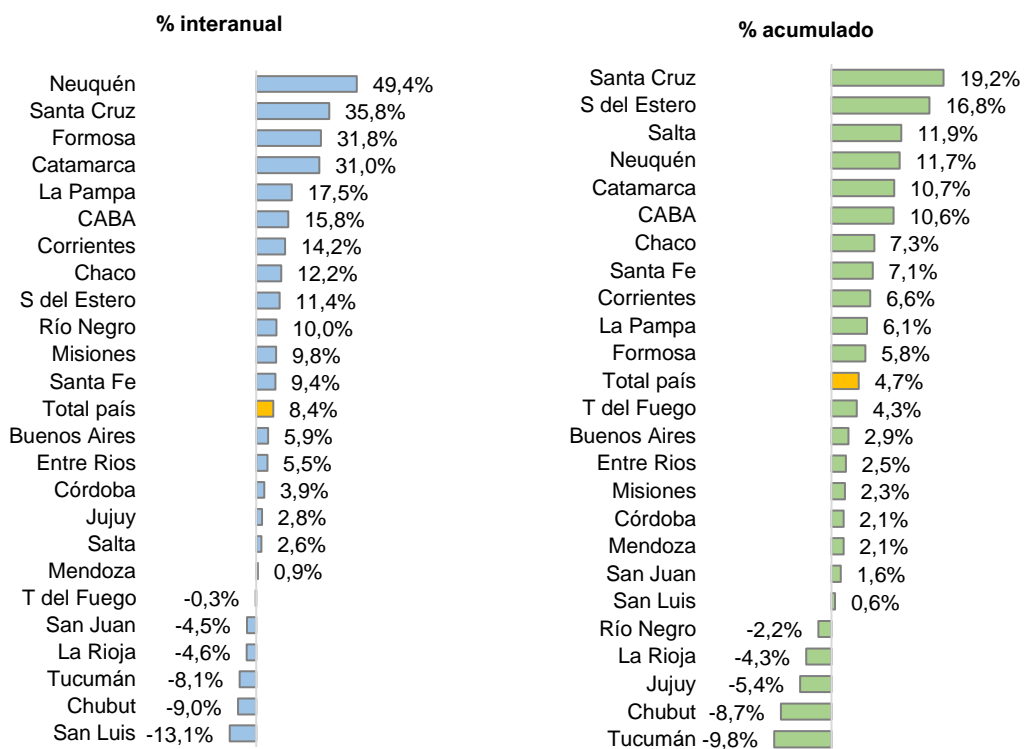
Desempeño por jurisdicciones

En el escenario nacional se observa que en 18 de las 24 jurisdicciones subnacionales hubo subas interanuales en el patentamiento de automóviles. En el top, se ubican Neuquén, Santa Cruz, Formosa y Catamarca, todas con subas por encima del 30%.

Otras seis jurisdicciones crecieron en doble dígito, y ocho lo hicieron a un dígito. Por su parte, fueron seis las provincias que registraron bajas; de ese grupo, las caídas más fuertes se registraron en Tucumán, Chubut y San Luis, esta última en doble dígito.

El análisis del desempeño acumulado, por su parte, muestra que son 19 los distritos que cierran el período con alzas, y el top tres de mayores subas se ubican Santa Cruz, Santiago del Estero y Salta. A estas, se le suman Neuquén, Catamarca y CABA y todas ellas crecen en doble dígito. Por su parte, son 5 las provincias donde el desempeño acumulado sigue siendo negativo, con Tucumán mostrando la caída más severa (-9,8%).

Gráfico 2. Variación % interanual y acumulado de patentamientos de automóviles. Septiembre 2022.
Total 24 jurisdicciones.



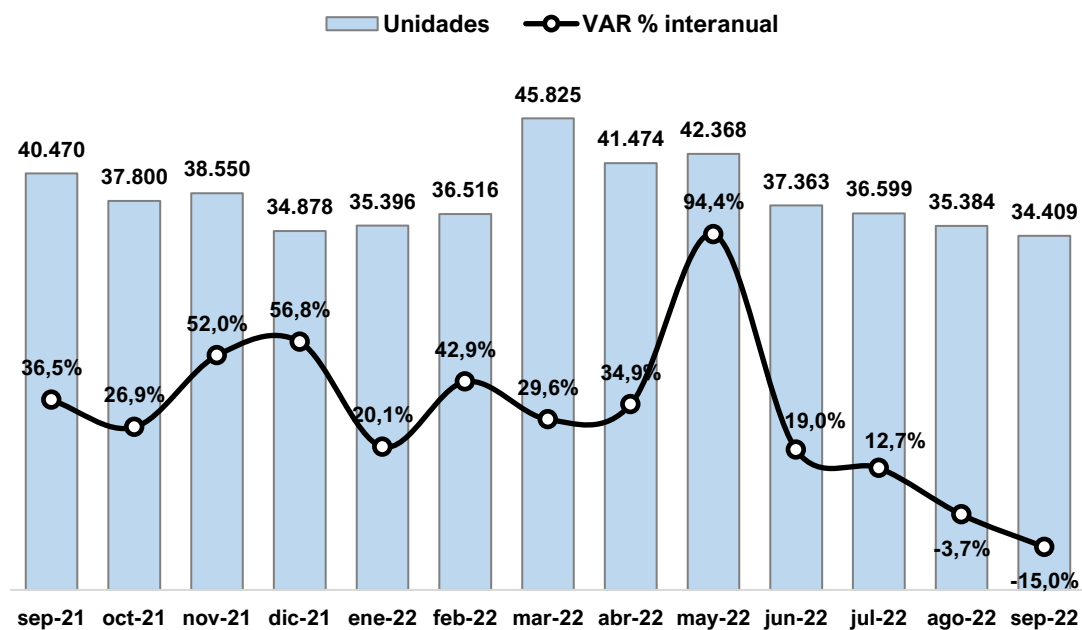
Fuente: Politikon Chaco en base a ACARA

PATENTAMIENTO DE MOTOVEHÍCULOS

En lo referido a las motos, en septiembre hubo un nuevo descenso (segundo consecutivo) de los patentamientos, que fue del 15% (-6.061 unidades). Además, contra el mes previo, también cayó (-2,8%), siendo el cuarto mes consecutivo con ese resultado.

A su vez, el acumulado del año cierra con un total de 345.334 unidades patentadas, creciendo contra los años previos: +21,6% vs. 2021; +77,0% contra 2020 y +29,1% en relación con 2019.

Gráfico 3. Patentamientos de motos. Totales en unidades y variaciones porcentuales. Total país



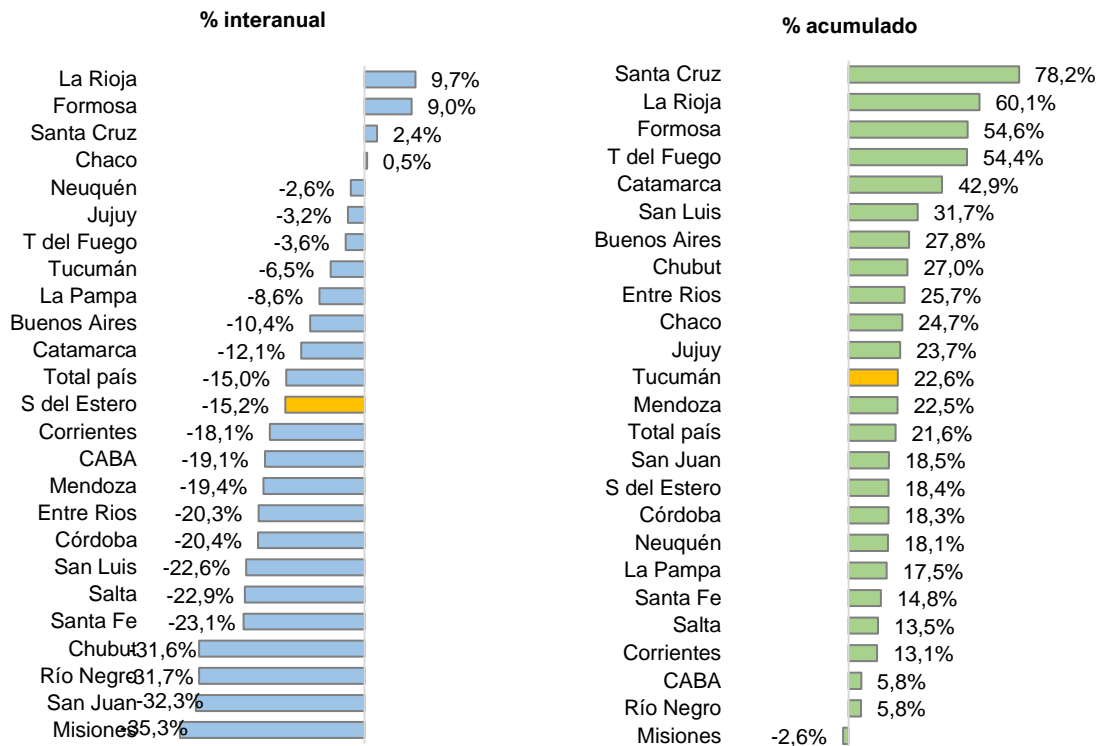
Fuente: Politikon Chaco en base a DNRPAyCP

Desempeño por jurisdicciones

El escenario nacional muestra que en solo 4 jurisdicciones hubo alzas interanuales en el mes de análisis: La Rioja, Formosa, Santa Cruz y Chaco. Por el contrario, las tres mayores caídas estuvieron en Río Negro, San Juan y Misiones.

En el acumulado del 2022, 23 de las 24 jurisdicciones muestran números positivos, con Santa Cruz, La Rioja y Formosa encabezando el ranking; Misiones, por su parte, es la única provincia que registra descensos.

Gráfico 4. Variación % interanual y acumulado de patentamientos de motos. Septiembre 2022. Total 24 jurisdicciones.



Fuente: Politikon Chaco en base a DNRPAyCP

ANEXO

Provincia	AUTOS				MOTOS			
	sep-22	Var % i.a - sept	Acumulado 2022	Var % i.a - acumulada	sep-22	Var % i.a - sept	Acumulado 2022	Var % i.a - acumulada
CABA	6.946	15,8%	61.618	10,6%	1.504	-19,1%	14.874	5,8%
Buenos Aires	9.390	5,9%	89.056	2,9%	11.253	-10,4%	107.838	27,8%
Catamarca	300	31,0%	2.688	10,7%	443	-12,1%	4.684	42,9%
Chaco	798	12,2%	6.985	7,3%	2.297	0,5%	20.413	24,7%
Chubut	637	-9,0%	5.811	-8,7%	162	-31,6%	2.170	27,0%
Córdoba	3.664	3,9%	34.669	2,1%	3.216	-20,4%	33.291	18,3%
Corrientes	732	14,2%	6.773	6,6%	1.136	-18,1%	11.591	13,1%
Entre Ríos	771	5,5%	7.844	2,5%	963	-20,3%	10.866	25,7%
Formosa	294	31,8%	2.537	5,8%	1018	9,0%	8.716	54,6%
Jujuy	366	2,8%	3.289	-5,4%	609	-3,2%	6.292	23,7%
La Pampa	463	17,5%	4.278	6,1%	286	-8,6%	2.817	17,5%
La Rioja	145	-4,6%	1662	-4,3%	440	9,7%	5.076	60,1%
Mendoza	1.175	0,9%	11.303	2,1%	879	-19,4%	9.563	22,5%
Misiones	528	9,8%	4.904	2,3%	983	-35,3%	9.890	-2,6%
Neuquén	962	49,4%	7.727	11,7%	334	-2,6%	3.079	18,1%
Río Negro	462	10,0%	4.176	-2,2%	352	-31,7%	3.977	5,8%
Salta	863	2,6%	8.065	11,9%	1.094	-22,9%	12.828	13,5%
San Juan	336	-4,5%	3.586	1,6%	493	-32,3%	5.649	18,5%
San Luis	346	-13,1%	3.277	0,6%	366	-22,6%	4.513	31,7%
Santa Cruz	311	35,8%	2.934	19,2%	85	2,4%	777	78,2%
Santa Fe	3.337	9,4%	31.797	7,1%	3.802	-23,1%	39.894	14,8%
S del Estero	419	11,4%	3.998	16,8%	1.058	-15,2%	10.461	18,4%
T del Fuego	356	-0,3%	3.320	4,3%	54	-3,6%	457	54,4%
Tucumán	962	-8,1%	9.469	-9,8%	1.582	-6,5%	15.618	22,6%
Total país	34.563	8,4%	321.766	4,7%	34.409	-15,0%	345.334	21,6%

Fuente: Politikon Chaco en base a ACARA y DNRPAyCP