

Resumen Semanal

6 de agosto 2022

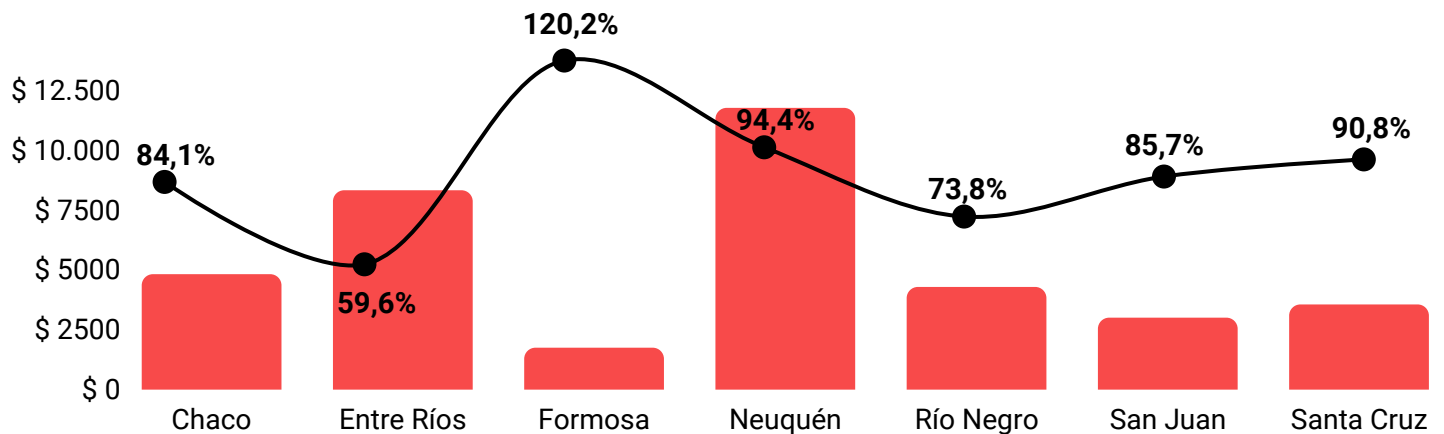


Consultora Politikon Chaco



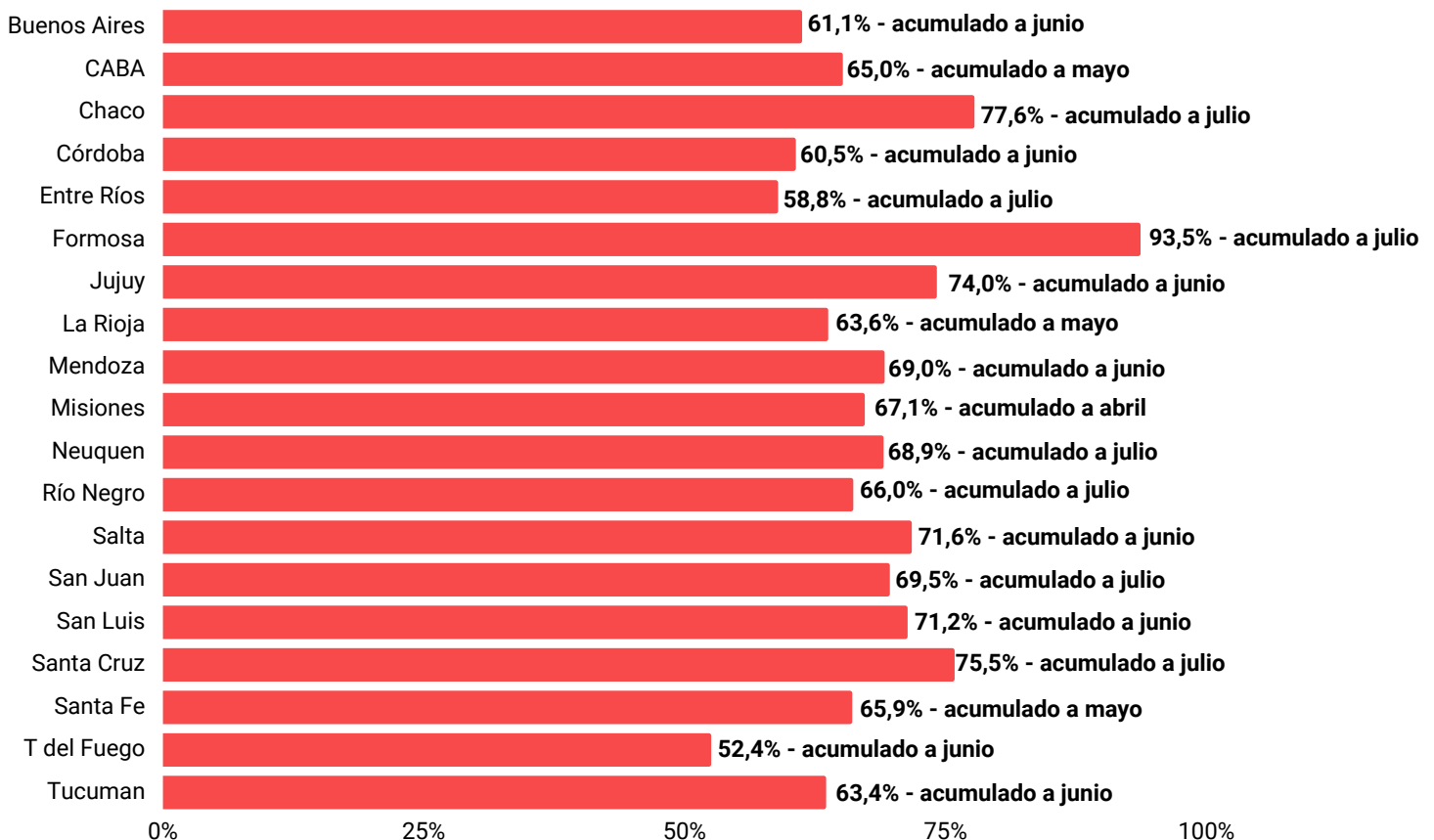
Recaudación provincial

PARCIAL DE JULIO 2022



Fuente: elaboración propia en base a provincias

Acumulado 2022



Fuente: elaboración propia en base a provincias



Descargá la serie histórica de recaudación, por provincia y según principales tributos. [Hacelo desde acá.](#)

✦ -exclusivo para suscriptores-



Títulos públicos provinciales

PARCIAL AGOSTO 2022

VENCIMIENTOS DE TÍTULOS PÚBLICOS PROVINCIALES DE LA SEMANA

Provincia	Servicios	Denominación	Instrumento	Total Pesificado
Córdoba	Renta	CO27D*	BONO	\$ 1.504.805.257,34
La Rioja	R&A	PROR3	BONO	\$ 8.961,93
Chaco	R&A	CHSG1**	BONO	\$ 5.456.528,97
Río Negro	R&A	RNG22	BONO	\$ 655.115,65
Río Negro	R&A	RNG23	BONO	\$ 4.578.210,00
Chubut	Renta	BU2D2**	LETRAS	\$ 11.445.595,89
Total de la semana				\$ 1.526.949.669,78

(*) Pagado en dólares; el total pesificado se calculó con el T.C correspondiente a la fecha de pago. (**) Liquidado en dólares pero abonado en pesos. Fuente: elaboración propia en base a BOLSAR y MAE



Vencimientos de la semana que viene: Entre Ríos (bono en dólares), Misiones (bono en pesos) y Neuquén (bono en dólares)

LICITACIONES DE TÍTULOS PÚBLICOS PROVINCIALES DE LA SEMANA

Provincia	Instrumento	Plazo	Total en pesos	Tasa
Tierra del Fuego	Letras Serie 3 Clase 1	23 días	\$ 1.230.100.000,00	TNA fija 60%
Tierra del Fuego	Letras Serie 3 Clase 2	58 días	\$ 629.300.000,00	BADLAR+4,5%
Tierra del Fuego	Letras Serie 3 Clase 3	112 días	\$ 720.100.000,00	BADLAR+6,5%
Total de la semana			\$ 2.579.500.000,00	

Fuente: elaboración propia en base a BOLSAR y MAE



Licitaciones de la semana que viene: no hay convocatoria



Conoce la situación de todos los títulos públicos, por provincia y su calendario de vencimientos. [Ingresa acá](#)

-exclusivo para suscriptores-



Informes especiales

SUBSIDIOS AL TRANSPORTE PÚBLICO DE PASAJEROS

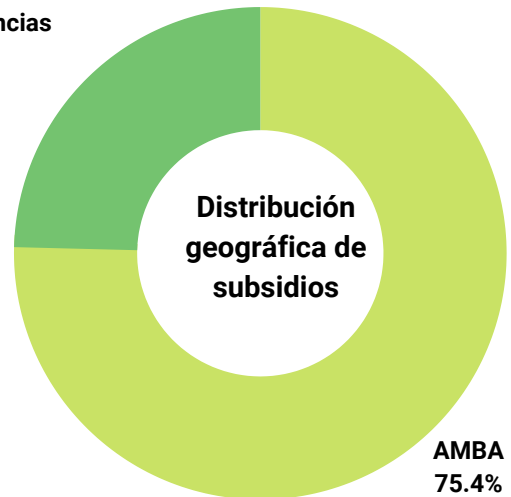
-Acumulado al primer cuatrimestre 2022-

TOTAL DISTRIBUIDO

\$ 58.301 MILLONES

+4,4% interanual real

Resto provincias
24.6%



Provincias con mayores subas reales



Salta
Chaco
Formosa

Provincias con mayores caídas reales



Misiones
Mendoza



[Ver informe completo acá](#)

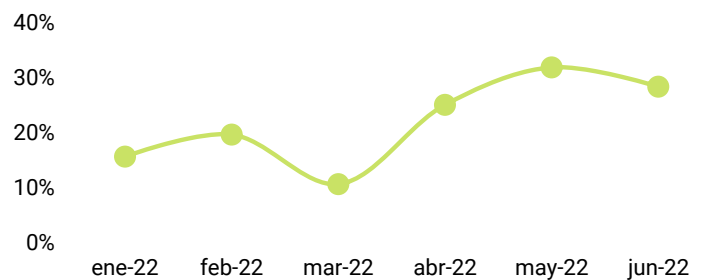
VENTA DE COMBUSTIBLE AL PÚBLICO

-Junio de 2022-

TOTAL VENTAS EN METROS CÚBICOS Y % i.a

1.488.116 (+28,5%)

Variac. % interanuales 2022



Provincias con mayores subas año/año



Formosa
Catamarca
Corrientes

Provincias con caídas año/año



No hubo



[Ver informe completo acá](#)



Informes especiales

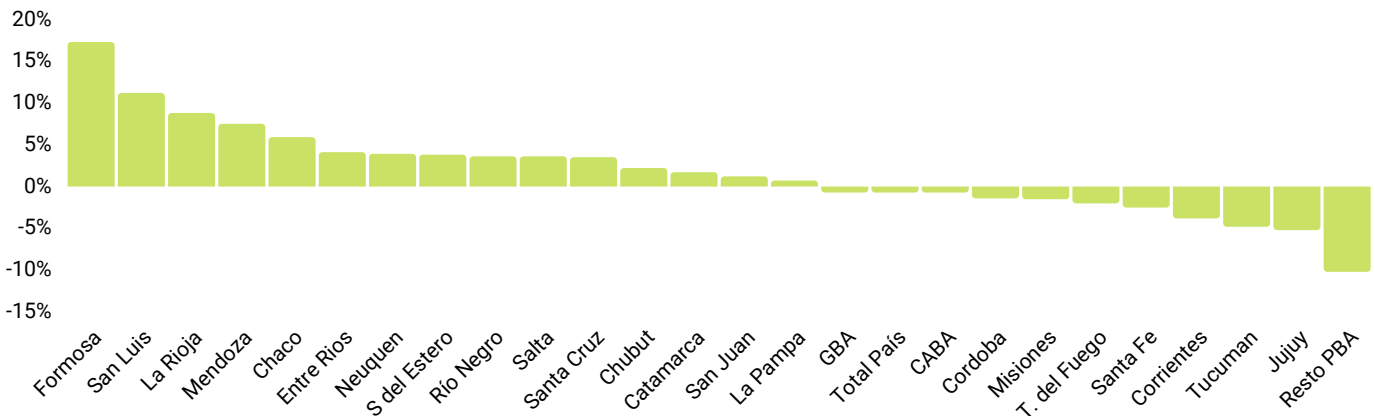
VENTAS EN SUPERMERCADOS

-Mayo 2022-

TOTAL DE VENTAS EN PESOS CORRIENTES

\$ 179.639,2 MILLONES

-0,6% interanual real



[Ver informe completo acá](#)

INDICADORES DE LA CONSTRUCCIÓN

-Mayo de 2022-

TOTAL EMPLEOS EN EL SECTOR

389.782 (+19,8%)

SALARIO PROMEDIO EN EL SECTOR

+3,1% real interanual

Provincias con mayores subas en el empleo



Catamarca
San Luis
La Rioja

Provincias con mayores subas en el salario real



Catamarca
S del Estero
Neuquén



[Ver informe completo acá](#)



Informes especiales

OPERACIONES DE TÍTULOS PÚBLICOS PROVINCIALES

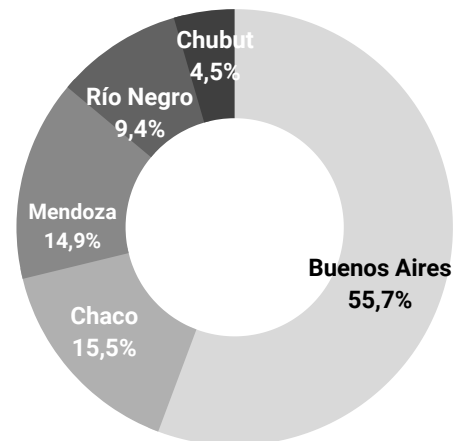
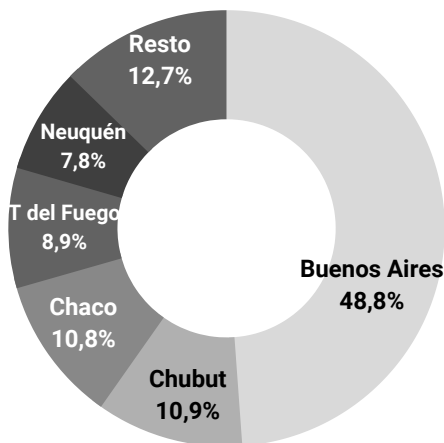
-Julio 2022-

TOTAL VENCIMIENTOS EN \$ CORRIENTES

\$ 35.921 MILLONES

TOTAL EMISIONES EN \$ CORRIENTES

\$ 26.627 MILLONES



[Ver informe completo acá](#)

TRANSFERENCIAS AUTOMÁTICAS A PROVINCIAS Y CABA

-Julio de 2022-

549.618,7 (+15,8% real)

Total 24 jurisdicciones

Provincias con mayores subas
% reales



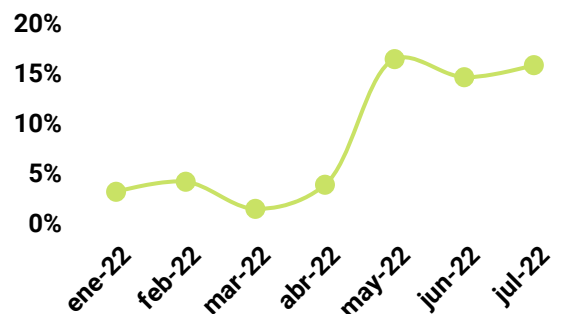
Córdoba
La Pampa
Santa Fe

Provincias con menores subas
% reales



Misiones
Salta
Buenos Aires

Variac. % interanuales reales



[Ver informe completo acá](#)



Informes especiales

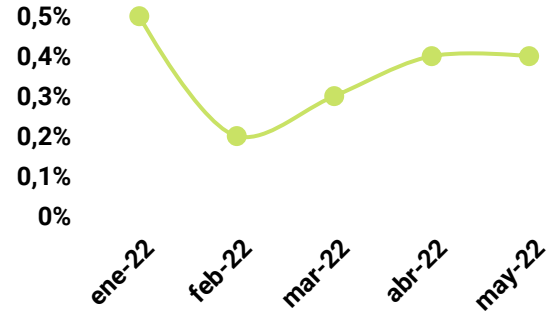
EMPLEO REGISTRADO EN EL SECTOR PRIVADO

-Mayo 2022-

TOTAL ASALARIADOS REGISTRADOS PRIVADOS
- serie desestacionalizada-

6.124.780 (+0,4% mensual)

Variac. % mensuales



Provincias con mayores subas mensuales



T del Fuego
Chaco
Catamarca

Provincias con mayores caídas mensuales



Tucumán
La Rioja
Jujuy



[Ver informe completo acá](#)

ACTUALIZACIONES DE INDICADORES FISCALES PROVINCIALES



Ejecuciones presupuestarias provinciales
TOTAL 2021, parciales 1° y 2° trimestre 2022

[Ver acá](#)



Stock deuda pública provinciales
TOTAL 2021, parciales 1° y 2° trimestre 2022

[Ver acá](#)



Transferencia No automáticas provincias y CABA
Acumulado a julio

[Ver acá](#)