



**1° TRIMESTRE 2022**

# **Actividad, empleo y desocupación**

**Aglomerado del Gran Resistencia**

**Análisis de los principales  
indicadores y tasas del  
mercado de trabajo**

## **Gran Resistencia: creció la tasa de empleo, pero la suba de la actividad también elevó la desocupación.**

Al primer trimestre del 2022, el aglomerado del Gran Resistencia exhibió resultados positivos en sus tasas de actividad y de empleo, que lograron subas significativas en la comparación interanual y también trimestral; sin embargo, esa suba de actividad también generó que, comparando con igual trimestre del año anterior, la desocupación crezca, pese a mostrar una merma respecto al período previo. En la comparación interanual, hay 11 mil “nuevos ocupados”, pero también cinco mil personas desocupadas más, destacó la consultora Politikon Chaco en un informe basado en datos del INDEC.

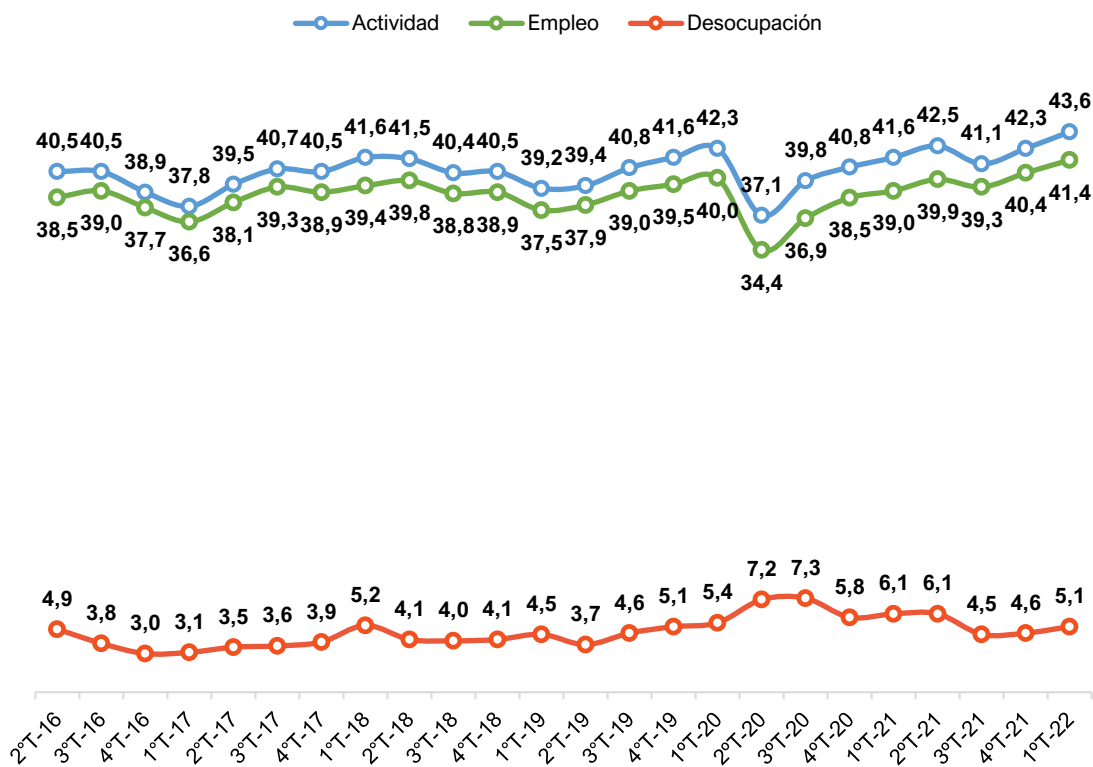
### **Situación regional del NEA**

Comparado entre las regiones del país, al primer trimestre del 2022 el NEA, al igual que en períodos anteriores, vuelve a exhibir la menor tasa de actividad del país (43,6%), aunque mostró mejoras al respecto (+2,0 *puntos porcentuales* interanual y +1,3 *p.p* trimestral)

Respecto a la tasa de empleo, también el NEA conserva la más baja del país (41,4%), pero al igual que se dio en el caso anterior, presentó avances (+2,4 *p.p* interanual y +1 *p.p* trimestral). Además, es la primera desde el segundo trimestre 2016 que esta región exhibe una tasa de empleo superior al 41%.

En lo relativo a la desocupación, la región tuvo resultados dispares: esta tasa fue del 5,1% al primer trimestre 2022, mostrando una baja de esta en la comparación interanual (-1,0 *p.p*), pero una leve alza en la comparación trimestral (+0,5 *p.p*). En el escenario de regiones, tiene la segunda menor tasa de desocupación, solo superada por la Patagonia (4,8%).

**Gráfico 1. Evolución de las principales tasas. 2º trimestre 2016 – 1º trimestre 2022. Región del NEA**



Fuente: Politikon Chaco en base a INDEC.

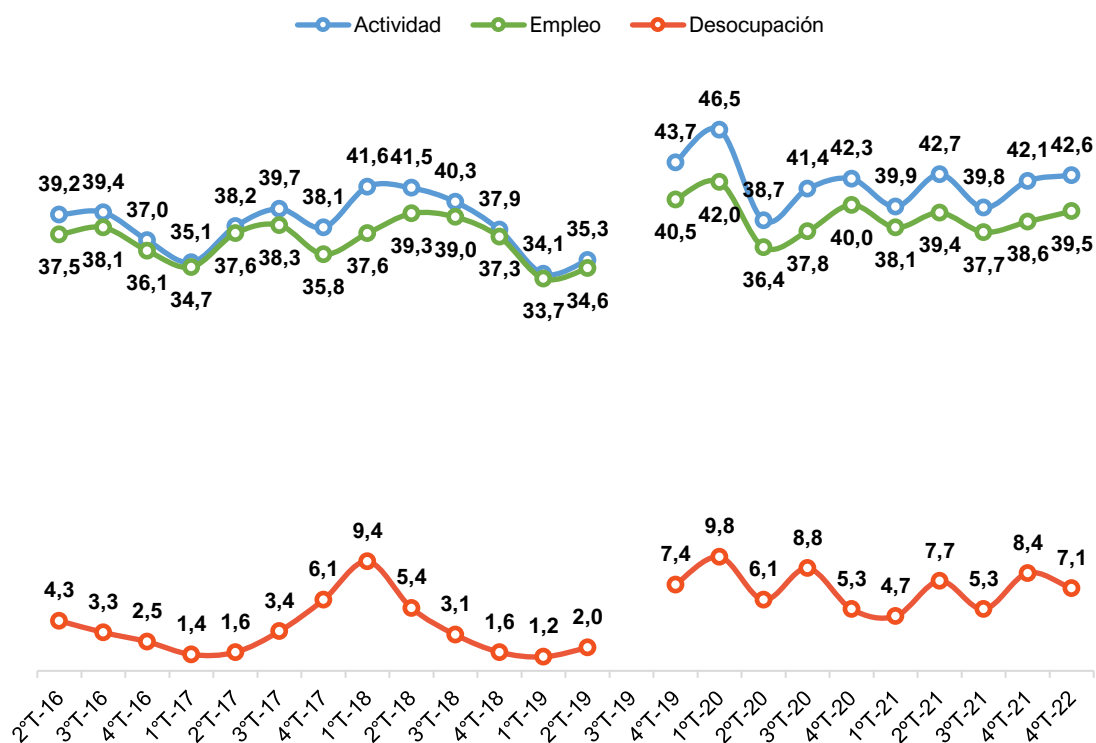
### Aglomerado Gran Resistencia: parciales mejoras

**Actividad:** los datos del 1º trimestre de 2022 muestran una mejora respecto a igual trimestre del 2021: creció del 39,9% al 42,6%, incrementando así el volumen de la población económicamente activa (+12 mil personas). Además, al comparar contra el trimestre inmediatamente anterior (4º del 2021), se observa también una mejora, más leve: la tasa de actividad creció en 0,5 puntos porcentuales (+2 mil personas). Dentro del NEA, el Gran Resistencia tiene la segunda menor tasa de actividad, solo por encima de Formosa, pero debajo de Posadas y Corrientes. En el Norte Grande, también registra la segunda más baja.

**Empleo:** el aglomerado chaqueño registró una tasa de empleo del 39,5% (ya van cinco trimestres consecutivos que se ubica por debajo del 40%) y exhibe un avance respecto a igual trimestre del año anterior: +1,4 *p.p* (+ 7 mil nuevos ocupados); además, también crece contra el trimestre anterior en 0,9 *p.p* (+4 mil nuevos ocupados). Al igual que se observó para el caso de la tasa de actividad, el Gran Resistencia es el aglomerado con el segundo menor nivel de empleo del NEA y de todo el Norte Grande.

**Desocupación:** si bien el empleo tuvo mejoras, la suba más fuerte de la población económicamente activo generó que la tasa de desocupación también muestra un incremento: al primer trimestre 2022, fue del 7,1%. Si bien en el trimestre anterior (4° del 2021) la misma fue de 8,4% (es decir, se redujo 1,3 *p.p* trimestral, -2 mil desocupados), en el 1° del 2021 (comparación interanual) había sido de 4,7%, por lo cual, en la comparación entre trimestre iguales, esta tasa creció 2,4 *p.p* (+5 mil desocupados). Dentro del NEA, el Gran Resistencia exhibe la mayor tasa de desocupación de la región, y es la segunda más alta en el Norte Grande, solo debajo de Gran Tucumán.

**Gráfico 2. Evolución de las principales tasas. 2º trimestre 2016 – 1º trimestre 2022. Aglomerado Gran Resistencia**



(\*) no se dispone de los datos del 3º trimestre 2019 por errores en su confección, según informó INDEC. Fuente: Politikon Chaco en base a INDEC.

## Las claves para entender los resultados del Gran Resistencia

Existe una creencia que la suba del empleo implica necesariamente una reducción de la desocupación, pero por definición metodológica eso no es correcto. Ambas tasas, pero sobre todo la de desocupación, están fuertemente ligadas a la tasa de actividad: es decir, al volumen de la población económicamente activa.

Una persona desocupa se define como aquella que forma parte de población activa y busca un empleo, pero no lo consigue. Aquella que no lo busca, se la considera inactiva, y por ende no es considerada para el cálculo de la tasa de desocupación.

Dicho esto, en el Gran Resistencia los datos del primer trimestre 2022 reflejan que la población activa creció de manera importante, pero dicha suba no fue absorbida en su totalidad por el empleo, sino que lo hizo parcialmente, mientras que una porción restante pasó a la categoría de desocupado al no encontrar un empleo.

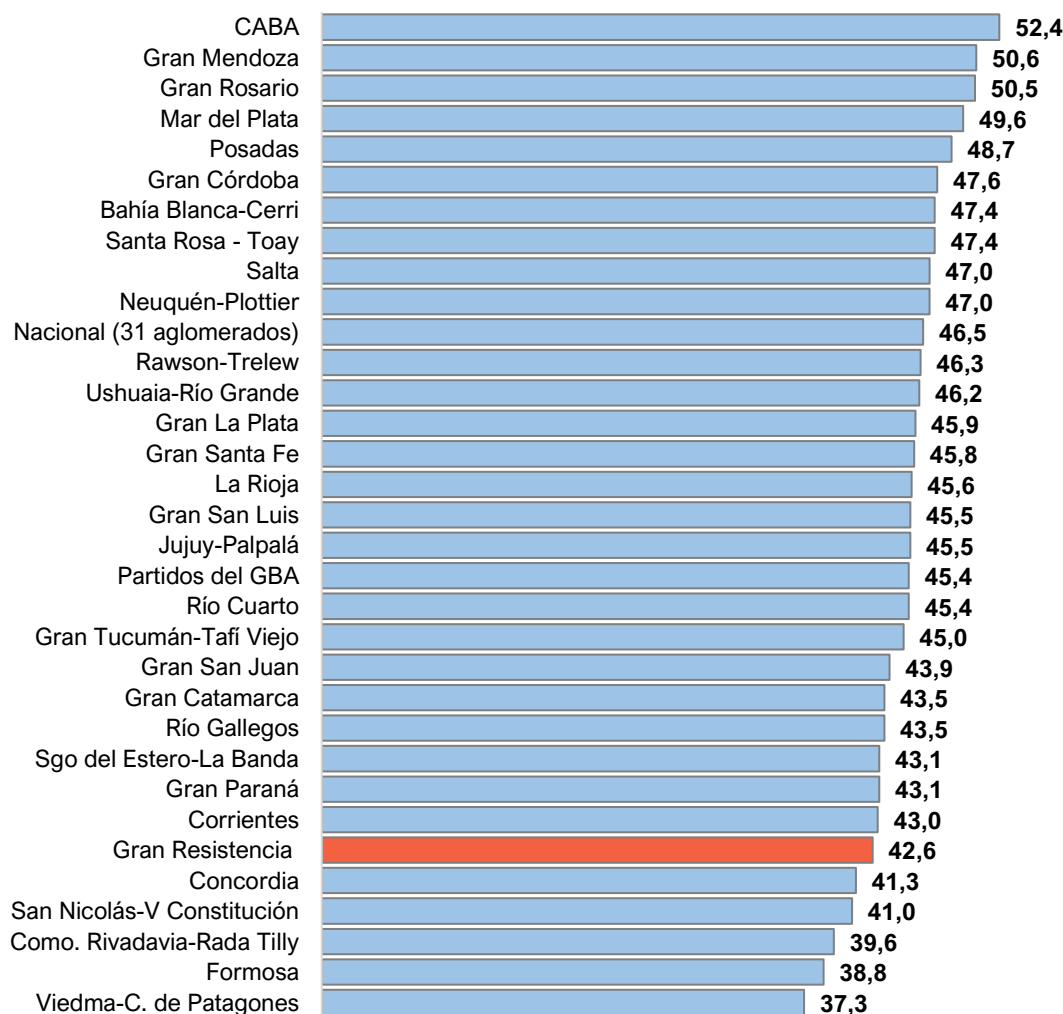
La suba de la tasa de empleo es más que importante para el aglomerado chaqueño, ya que registró la mayor de los últimos cinco trimestres. Pero este hito no alcanzó para cubrir la demanda de empleo que existe, ya que una parte importante de los “nuevos activos” aún sigue en búsqueda de empleo, robusteciendo así la tasa de desocupación.

Lo anteriormente dicho corresponde a la comparación interanual: es decir, entre iguales trimestre de 2021 y 2022. Si el análisis se hace sobre una comparación trimestral, podemos ver que la suba de la actividad sí fue absorbida por el empleo logrando así reducir la desocupación, pero la observación más precisa es hacerlo entre iguales trimestres para evitar efectos estacionales que pudiesen existir.

## **El aglomerado Gran Resistencia en el ranking nacional**

Como se mencionó, el aglomerado del Gran Resistencia tiene la **segunda menor tasa de actividad** del NEA y de todo el Norte Grande. En nivel nacional, exhibe la sexta más baja.

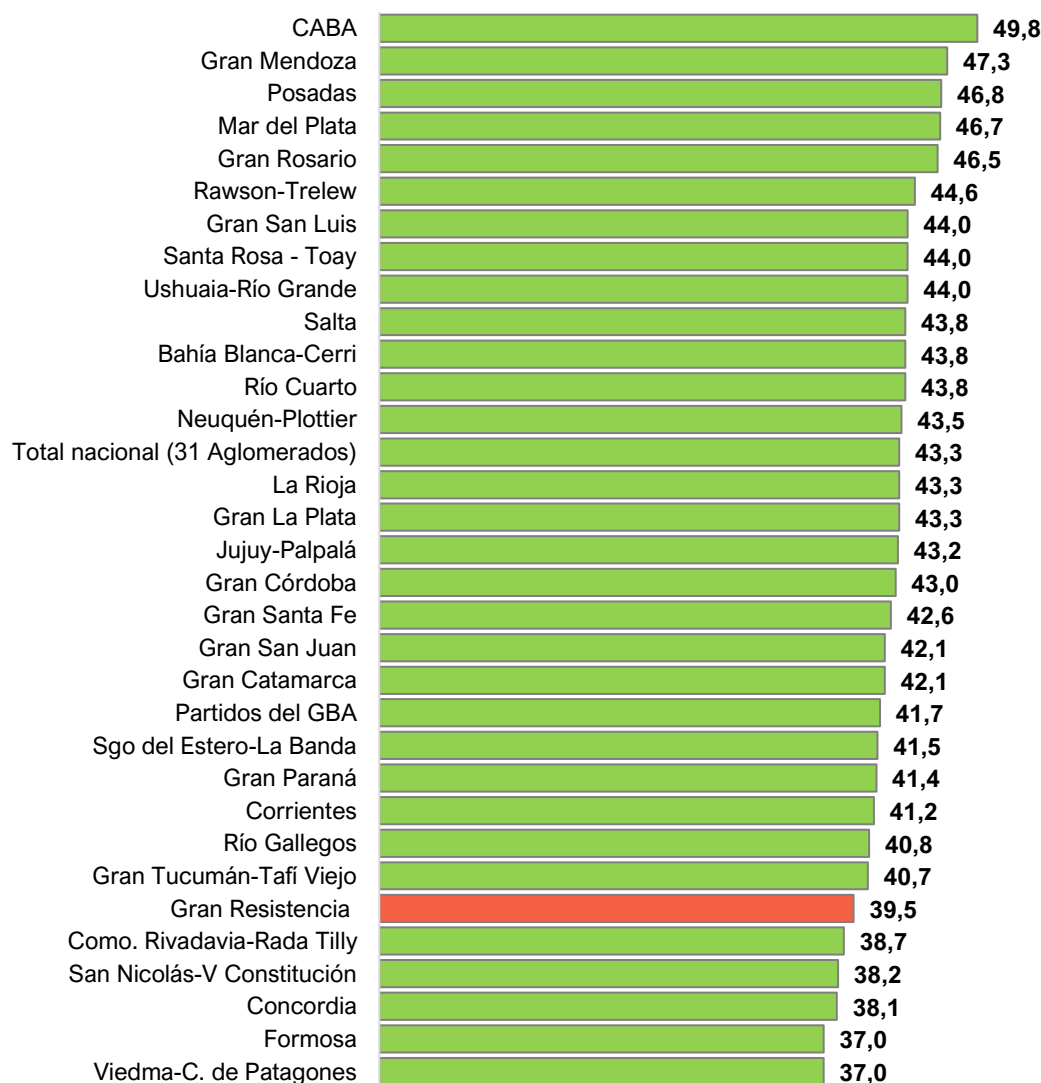
**Gráfico 3. Tasa de actividad. 1º trimestre 2022. Total de aglomerados**



Fuente: Politikon Chaco en base a INDEC

En lo que refiere a la **tasa de Empleo**, el Gran Resistencia sostiene igual posición: es la segunda menor del NEA y del Norte Grande, y sexta más baja del país.

**Gráfico 4. Tasa de empleo. 1º trimestre 2022. Total de aglomerados**

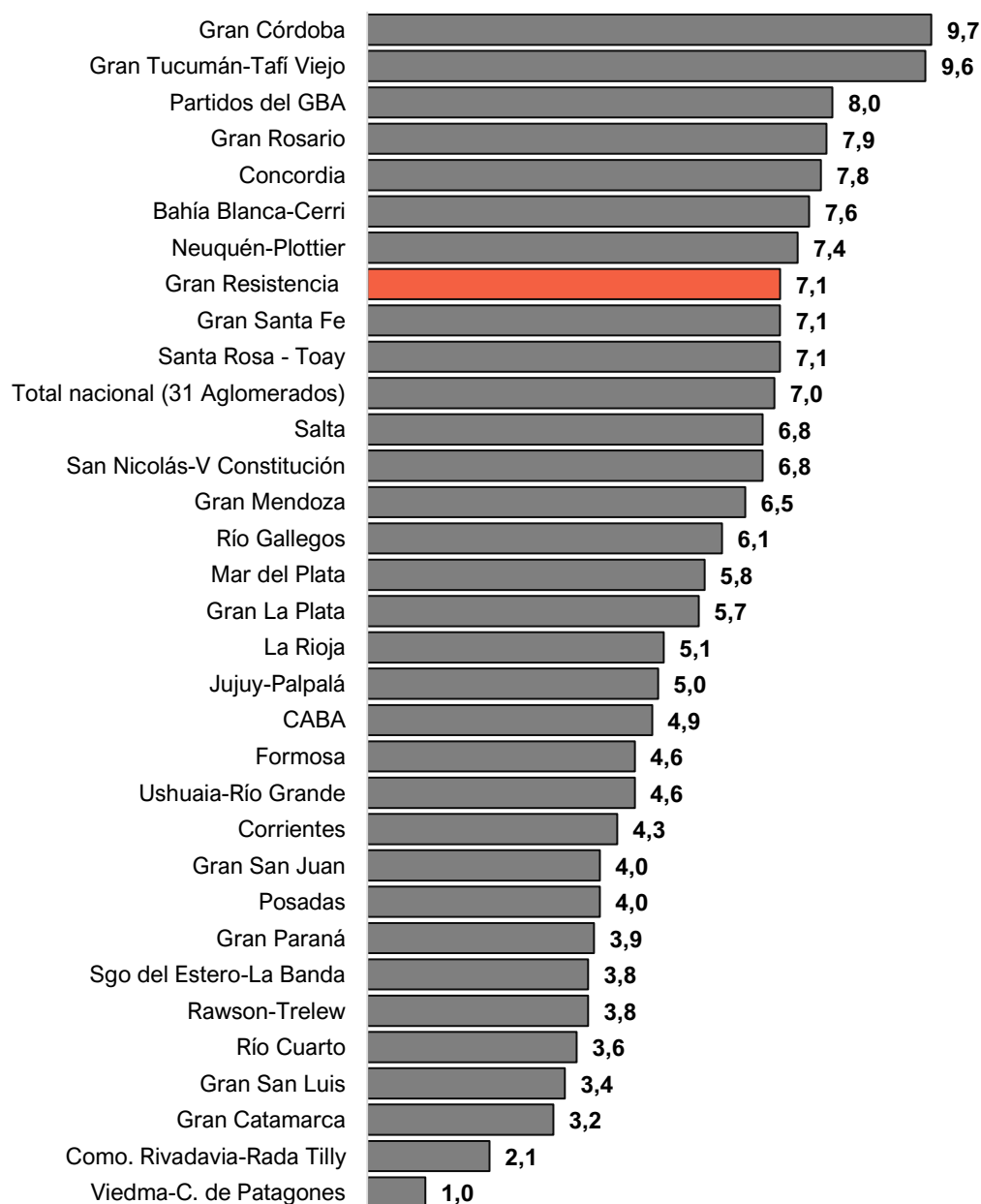


Fuente: Politikon Chaco en base a INDEC

Finalmente, respecto a la **tasa de Desocupación**, el Gran Resistencia tiene la mayor tasa en el NEA y en el Norte Grande; a su vez, exhibe la 8º más alta del país, situándose por encima del total nacional.



**Gráfico 5. Tasa de desocupación. 1º trimestre 2022. Total de aglomerados**



**Fuente:** Politikon Chaco en base a INDEC