

# **Resumen Semanal**

**15 de abril 2022**



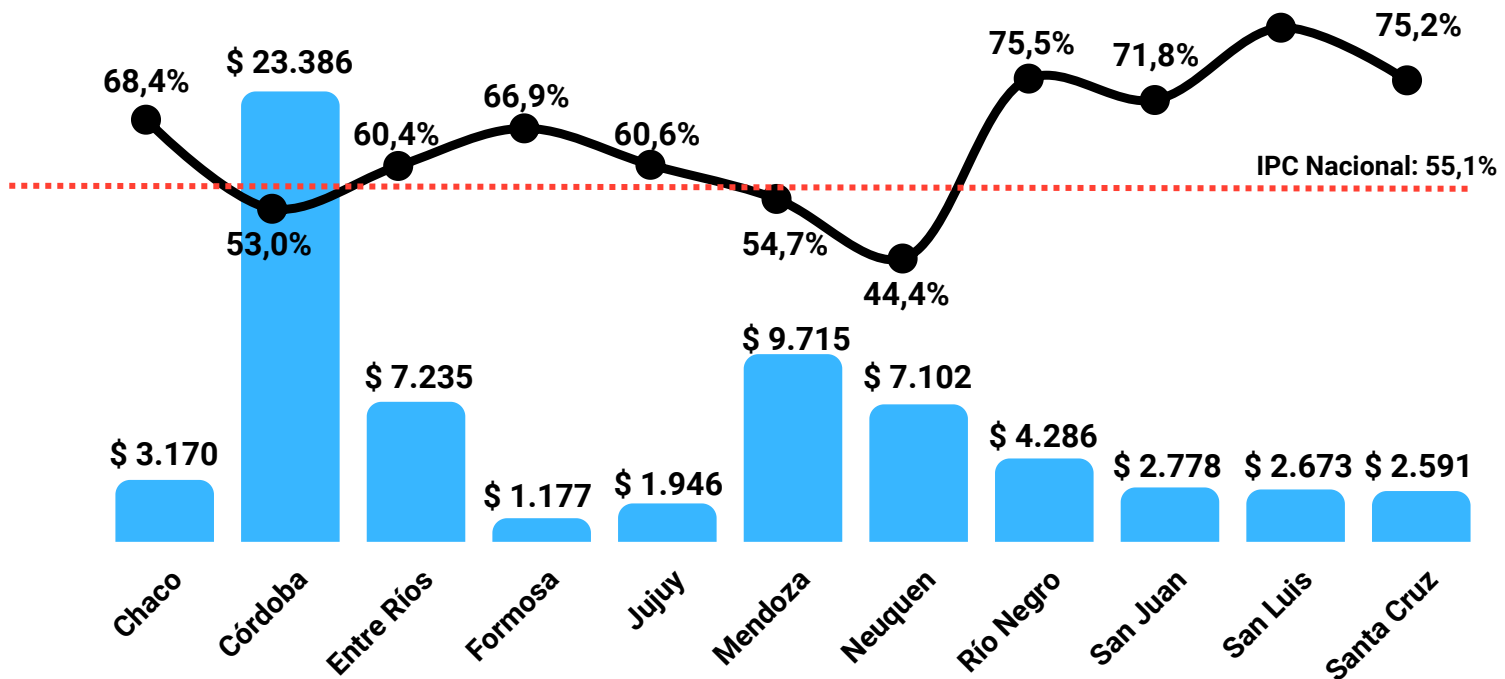
**Consultora Politikon Chaco**



## Recaudación provincial

## Datos de marzo 2022

A la fecha, son once las provincias que ya informaron los datos de recaudación propia de marzo; tras conocerse los datos de IPC de ese mismo, son tres los distritos, hasta ahora, con incrementos menores al mismo: Córdoba, Mendoza y Neuquén



Fuente: elaboración propia en base a provincias

## Acumulado 2022, en millones de pesos corrientes y variaciones interanuales nominales

Provincia	ene-22	feb-22	mar-22	Acumulado22	Variación %
Buenos Aires	\$ 75.776,8	\$ 86.120,3	s/d	\$ 161.897,2	41,2%
CABA	\$ 63.094,1	\$ 62.063,3	s/d	\$ 125.157,4	61,5%
Chaco	\$ 3.237,9	\$ 2.991,5	\$ 3.170,0	\$ 9.399,4	67,9%
Córdoba	\$ 22.480,8	\$ 23.431,4	\$ 23.385,9	\$ 69.298,1	53,2%
Entre Ríos	\$ 5.561,6	\$ 6.477,5	\$ 7.235,0	\$ 19.274,1	60,0%
Formosa	\$ 1.192,5	\$ 1.074,5	\$ 1.177,5	\$ 3.444,6	83,6%
Jujuy	\$ 1.941,0	\$ 1.981,6	\$ 1.946,0	\$ 5.868,6	72,6%
La Rioja	\$ 850,1	\$ 735,8	s/d	\$ 1.585,9	60,3%
Mendoza	\$ 8.315,9	\$ 10.093,3	\$ 9.715,2	\$ 28.124,5	57,8%
Misiones	\$ 7.241,5	\$ 7.049,0	s/d	\$ 14.290,5	69,5%
Neuquén	\$ 7.596,5	\$ 6.853,7	\$ 7.101,7	\$ 21.551,9	50,5%
Río Negro	\$ 3.829,3	\$ 3.949,2	\$ 4.286,2	\$ 12.064,7	58,6%
Salta	\$ 4.305,7	s/d	s/d	\$ 4.305,7	61,5%
San Juan	\$ 2.010,1	\$ 2.042,4	\$ 2.777,6	\$ 6.830,1	62,9%
San Luis	\$ 2.156,1	\$ 2.132,5	\$ 2.672,7	\$ 6.961,4	70,7%
Santa Cruz	\$ 2.613,8	\$ 2.443,9	\$ 2.591,3	\$ 7.648,9	77,0%
T del Fuego	\$ 2.824,4	\$ 2.350,4	s/d	\$ 5.174,9	47,2%
Tucumán	\$ 6.950,9	\$ 6.048,4	s/d	\$ 12.999,3	58,7%
<b>Consolidado</b>	<b>\$ 221.978,9</b>	<b>\$ 227.838,9</b>	<b>\$ 66.059,3</b>	<b>\$ 515.877,2</b>	<b>53,3%</b>

Fuente: elaboración propia en base a provincias



Podes acceder a los datos, por provincia, mes a mes, con sus respectivos detalles, desde este apartado en nuestra pagina web (Link en la imagen)

-exclusivo para suscriptores-



## Títulos públicos provinciales

Datos de abril 2022

Esta semana, cinco provincias enfrentaron vencimientos de títulos públicos, por un total de \$ 6.665,8 millones. Todos los vencimientos correspondieron a instrumentos en pesos.

Provincia	Denominación	Total pesificado	Instrumento	Servicio
Misiones	MI31	\$ 38.370.596,28	Títulos de deuda	R&A
Buenos Aires	PBA25	\$ 3.109.310.100,00	Títulos de deuda	Renta
Río Negro	RNA22	\$ 2.043.424.187,08	Bono Río Negro 2021	R&A
Chaco	BLA22	\$ 1.330.442.760,71	Letras de Tesorería Clase 7	R&A
Chubut	BUD22	\$ 144.271.573,54	Letras del Tesoro Serie 80	Renta
<b>Total semana</b>		<b>\$ 6.665.819.217,61</b>		
<b>Acumulado mes</b>		<b>\$ 10.048.906.420,80</b>		

### Vencimientos de la próxima semana

Tierra del Fuego (TFU27, en dólares); Río Negro (RNL22, en pesos); Chubut (BU4A2, BUA22 y BU2A2, todo en pesos)

### EMISIONES DE TÍTULOS PÚBLICOS

Provincia	Instrumento	Total-Pesificado*	Tasa	Plazo
Río Negro	Bono	\$ 2.500.000.000,00	BADLAR+7%	12 meses
Chaco	Letras de Tesorería	\$ 1.302.052.979,00	TNA fija 43%	32 días
Chaco	Letras de Tesorería	\$ 25.000.000,0	BADLAR+5,24%	130 días

### Licitaciones de la próxima semana

No hay convocatoria realizada



Podes seguir semana a semana todos los títulos públicos provinciales, por provincia, ingresando a nuestro "[Almanaque de la deuda pública provincial](#)" [acá](#).



-exclusivo para suscriptores-



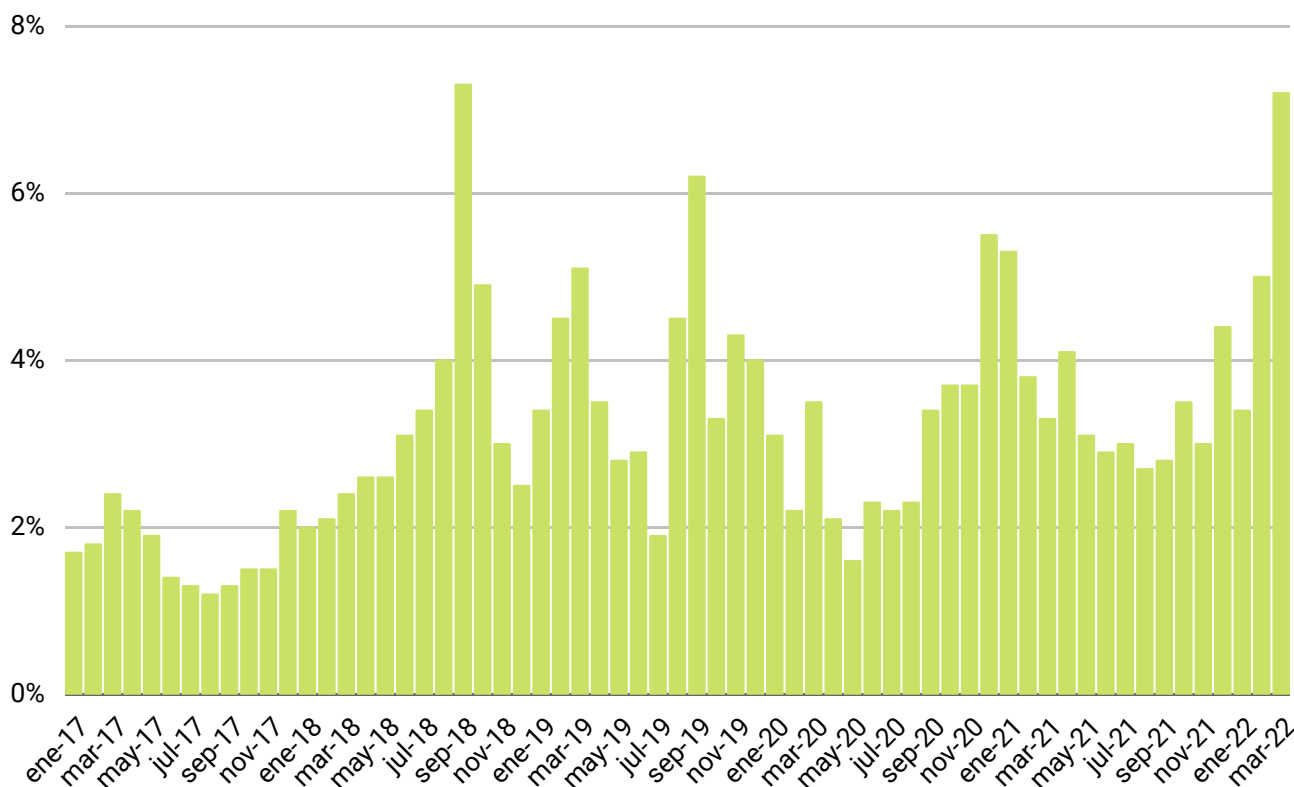
## Informes especiales I

## IPC NEA - Marzo 2022

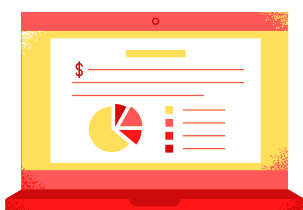
La región del Nordeste (NEA) tuvo, en marzo 2022, un alza del IPC del 7,2%: es el incremento mensual más alto de los últimos cuarenta y dos meses en la región (para observar un incremento mayor a ese nivel, hay que remontarse a septiembre 2018, cuando marcó +7,3%) y el segundo más alto desde que se inició la nueva serie de medición (diciembre 2016).

A su vez, aceleró notablemente respecto al registro de febrero y enero pasado (donde las subas fueron del 5% y 3,4%). De esta forma, el NEA registró el segundo mayor incremento entre las regiones del país durante ese mes de análisis.

Así, el acumulado del primer trimestre 2022 exhibe un alza de precios en la región del 16,4%, siendo así el peor primer trimestre desde que arrancó la nueva serie de medición, un hito que también se observa en el nivel general nacional, y en todas las regiones en particular.



Fuente: elaboración propia en base a INDEC



## Informe disponible

El informe **Índice de Precios al Consumidor (IPC) de la región del NEA. Marzo 2022**, lo puedes encontrar en nuestra web, [ingresando acá.](#)



## Informes especiales II

### Chaco - Ejecución Presupuestaria y Deuda

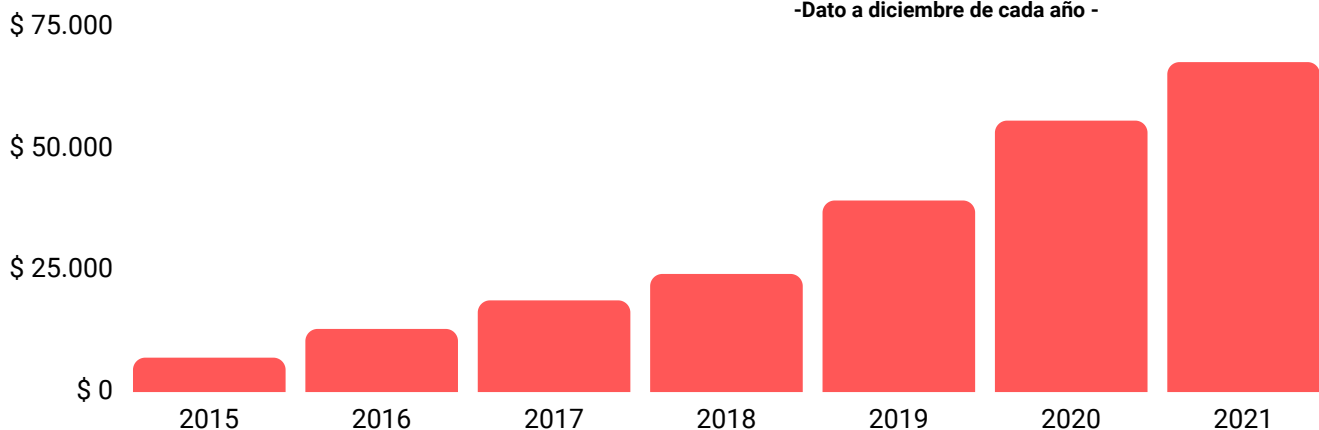
La Administración Pública No Financiera (APNF) de la provincia del Chaco, en el acumulado del año 2021, registró ingresos totales por \$247.018,3 millones, mientras que los gastos primarios y totales fueron por \$236.362,1 millones y \$242.062,8 millones, respectivamente. Por ende, se registran superávits en los tres niveles de análisis: económico, primario y financiero.

Concepto	4ºT-2020 (en MM de \$ ctes)	4ºT-2021 (en MM de \$ ctes)	VAR % anual - Real
Ingresos Corrientes	\$ 148.499,4	\$ 238.384,0	6,4%
Gastos Corrientes	\$ 135.314,0	\$ 209.814,5	2,7%
<b>Resultado Económico</b>	<b>\$ 13.185,4</b>	<b>\$ 28.569,5</b>	<b>43,5%</b>
Ingresos de Capital	\$ 2.698,2	\$ 8.634,3	112,0%
Gastos de Capital	\$ 8.485,7	\$ 32.248,3	151,8%
<b>Ingresos Totales</b>	<b>\$ 151.197,5</b>	<b>\$ 247.018,3</b>	<b>8,2%</b>
<b>Gastos Totales</b>	<b>\$ 143.799,7</b>	<b>\$ 242.062,8</b>	<b>11,5%</b>
<b>Gastos Primarios</b>	<b>\$ 139.555,3</b>	<b>\$ 236.362,1</b>	<b>12,2%</b>
<b>Resultado Primario</b>	<b>\$ 11.642,2</b>	<b>\$ 10.656,2</b>	<b>-39,4%</b>
<b>Resultado Financiero</b>	<b>\$ 7.397,8</b>	<b>\$ 4.955,5</b>	<b>-55,6%</b>

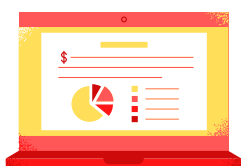
Fuente: elaboración propia en base a Ministerio de Economía del Chaco

Al 31 de diciembre de 2021, cierre del cuarto trimestre de dicho año, el stock de deuda pública de la provincia del Chaco ascendía a un total de \$67.350,8 millones, siendo un 21,6% mayor que el mismo período de 2020, mientras que se incrementó en un 10,5% respecto al trimestre anterior.

Stock de Deuda Pública. Provincia del Chaco. En millones de pesos corrientes  
-Dato a diciembre de cada año -



Fuente: elaboración propia en base a Ministerio de Economía del Chaco



Ver informe **Ejecución presupuestaria. Provincia del Chaco. 4º trimestre 2021** [ACÁ](#)



Ver informe **Stock de deuda pública de la provincia del Chaco. 4º trimestre 2021** [ACÁ](#)



## Exclusivo Suscriptores

## Indicadores provinciales

Todas las semanas actualizamos el apartado de "Indicadores Fiscales provinciales", de acceso exclusivo para suscriptores, donde se pueden observar diferentes indicadores como ser **transferencias, recaudación, ejecución presupuestaria, deuda pública, IPC de medición provincial**, entre otras. Cada uno de los indicadores cuenta con información actualizada a última actualización disponible, y planillas con datos históricos para descargar.

Todos los apartados de esta sección fueron actualizados hasta el último dato disponible para cada caso. [Ingresá acá para ver todos los datos](#)



*Recaudación tributaria de las provincias argentinas*

✦ Actualizado



*Resultados fiscales de las provincias argentinas*

✦ Actualizado



*Stock de deuda publica de las provincias argentinas*

✦ Actualizado



*Transferencias automáticas las provincias argentinas*

✦ Actualizado



*Transferencias no automáticas a provincias argentinas*

✦ Actualizado



*Coparticipación municipal en las provincias argentinas*

✦ Actualizado



*Inflación en las provincias argentinas*

✦ Actualizado

✦ -exclusivo para suscriptores-



**Exclusivo Suscriptores**

**Indicadores provinciales**

**Si querés convertite en suscriptor, hace click en la imagen**

