

Patentamientos de automóviles y motos en las provincias

DATOS CORRESPONDIENTES A NOVIEMBRE 2021

Contenido

Patentamiento de automóviles	2
Desempeño general por regiones	2
Desempeño por jurisdicciones.....	3
Patentamiento de motos	7
Desempeño general por regiones	7
Desempeño por jurisdicciones.....	8

Patentamiento de automóviles

En noviembre de 2021, los patentamientos de automóviles a nivel nacional fueron por un total de 28.360 unidades, mostrando una caída del 18,7% a nivel interanual, siendo el tercer descenso consecutivo; por el contrario, respecto al mes anterior, experimentaron un leve incremento (+1,0%), cortando una racha de tres caídas consecutivas en este nivel comparativo.

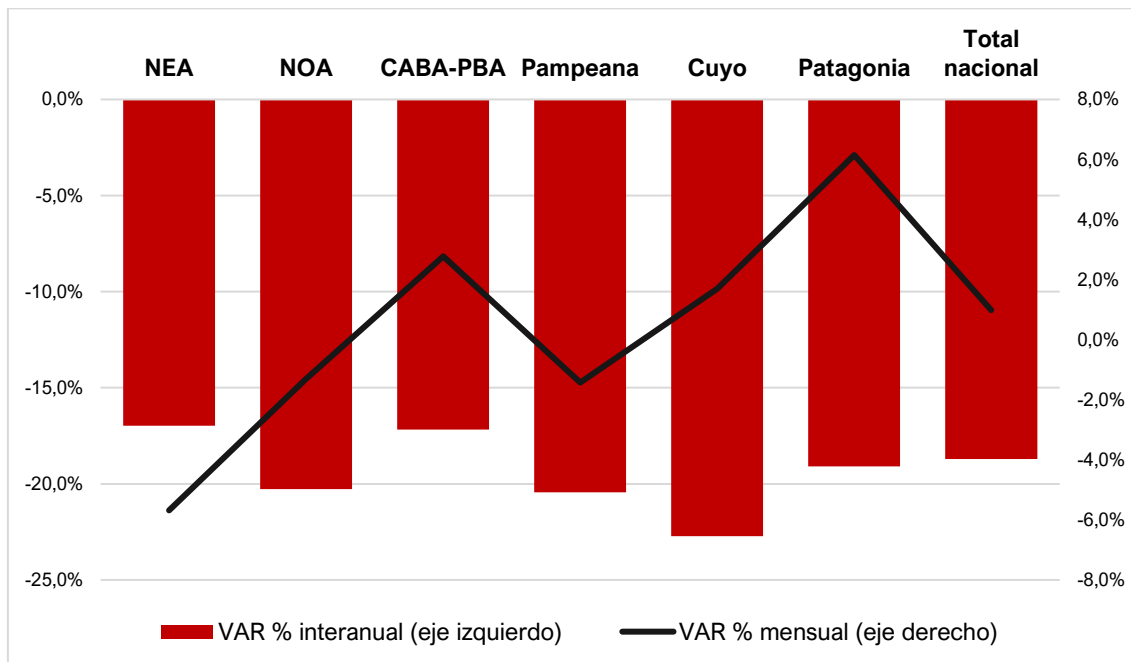
En noviembre se continuó observando la delicada situación del sector a partir de dos factores: la crisis de producción de microchips a nivel mundial, por un lado; y las restricciones de importaciones a nivel local, por el otro. Este combo, con particular importancia del segundo, llevaron al sector automotriz a un escenario de caída de ventas por falta de oferta, mientras la demanda continúa siendo relativamente alta. La escasez de unidades disponibles para la venta genera la retracción de las mismas, y si bien en términos acumulados las ventas están por encima del año pasado (con importante influencia de la base comparativa), las mismas podrían haber tenido una mejor performance si los cupos de importación se ampliaban. Desde el sector, aun esperan respuestas oficiales respecto a este pedido.

Desempeño general por regiones

Al analizar los datos por regiones del país, se observa que en la comparación interanual (vs noviembre 2020), el desempeño fue negativo para todas ellas. En ese contexto, dos regiones sufrieron descensos inferiores a la media nacional (NEA y CABA-PBA), pero las cuatro restantes cayeron en niveles superiores a la misma (Patagonia, NOA, Pampeana y Cuyo, en ese orden).

En la comparación mensual, la situación es distinta: tres regiones del país mostraron alzas, con la Patagonia a la cabeza; y las tres restantes sufrieron descensos, donde la más fuerte estuvo en el NEA.

Gráfico 1. Variación % interanual y mensual de patentamientos de automóviles. Noviembre 2021, por regiones.



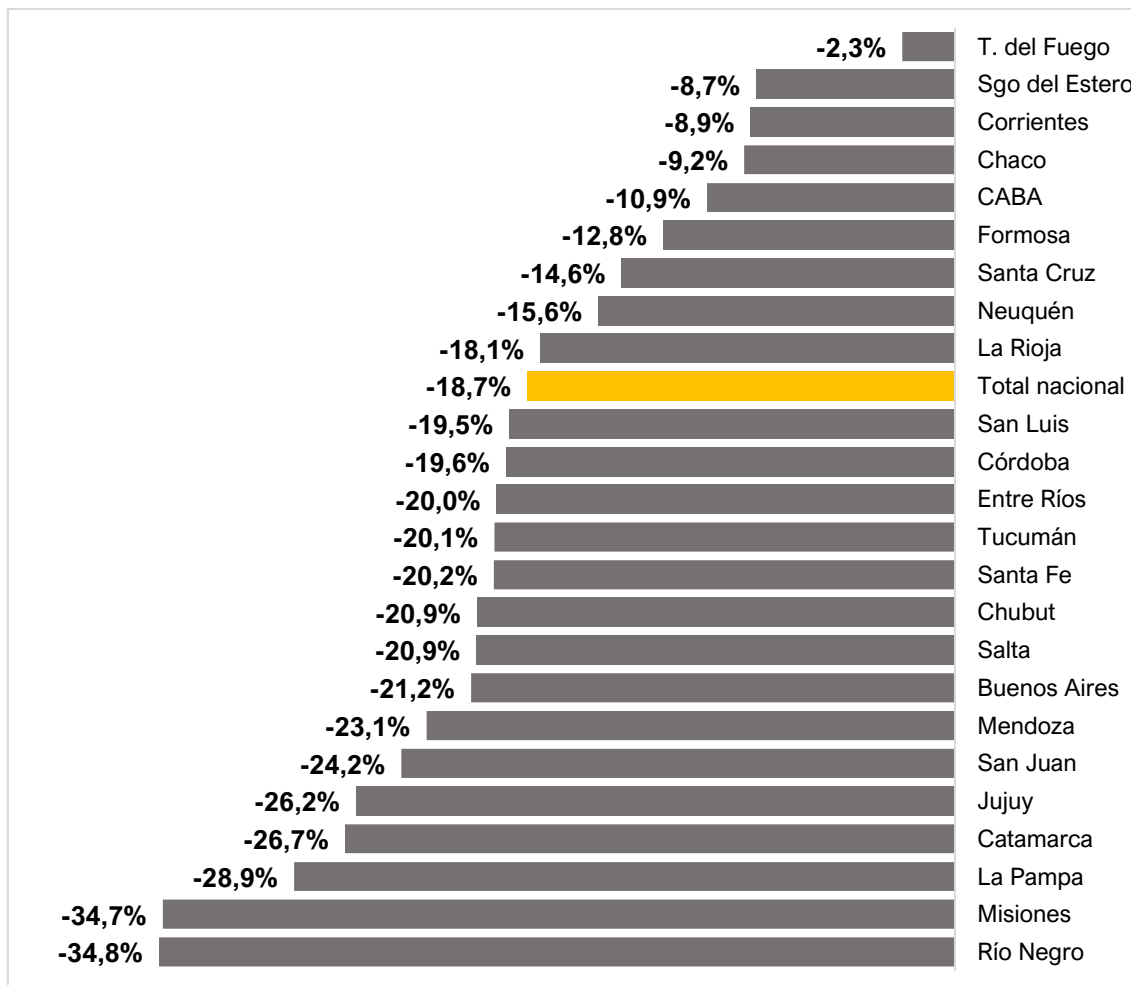
Fuente: elaboración propia en base a ACARA

Desempeño por jurisdicciones

El escenario nacional muestra que todas las jurisdicciones registraron caídas interanuales durante noviembre (igual situación que se dio en octubre), aunque en diferentes magnitudes: en un extremo, el menor descenso se observó en Tierra del Fuego (-2,3%). En la otra punta, Río Negro tuvo el mayor retroceso, situación que ocupa por segundo mes consecutivo, con una caída del 34,8%.

Si bien hay cierto equilibrio en los niveles de descenso, son mayoría las que lo hicieron por encima del nivel nacional (15 jurisdicciones).

Gráfico 2. Variación % interanual de patentamientos de automóviles. Noviembre 2021. Total 24 jurisdicciones.

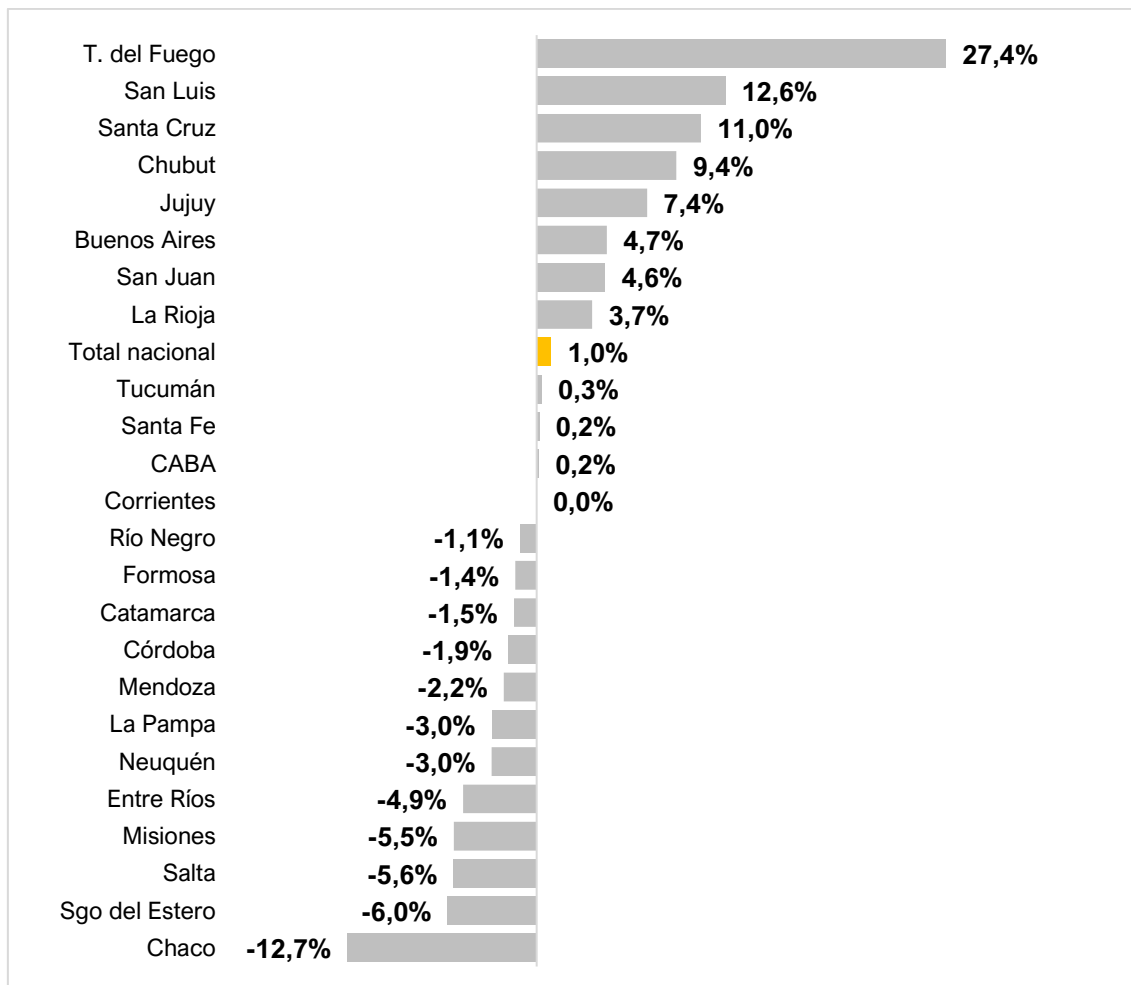


Fuente: elaboración propia en base a ACARA

En cambio, en la comparación contra el mes previo (vs octubre), la situación tiene otro matiz: once distritos mostraron subas, lideradas también por Tierra del Fuego (+27,4%), aunque debe destacarse que esta provincia representa apenas el 1% del mercado nacional.

Por otro lado, una provincia no sufrió variación (Corrientes,0%); y las restantes doce experimentaron retrocesos. Entre esas, el Chaco fue la registró la mayor caída, siendo además la única provincia en tener un descenso de doble dígito (-12,7%).

Gráfico 3. Variación % mensual de patentamientos de automóviles. Noviembre 2021. Total 24 jurisdicciones.



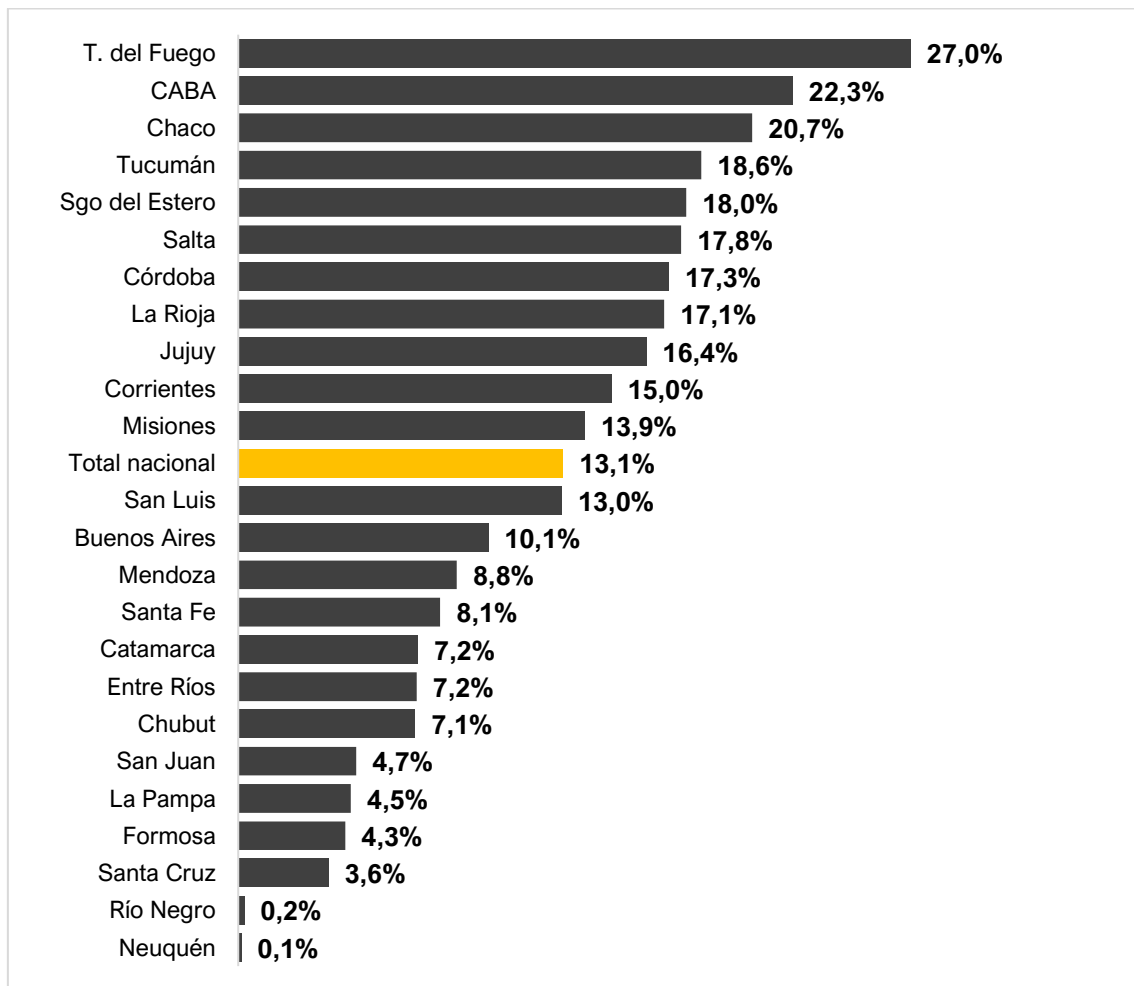
Fuente: elaboración propia en base a ACARA

Otro punto importante de análisis es el desempeño acumulado del año: a nivel nacional, los patentamientos de autos acumulados entre enero y noviembre de este 2021 totalizan 363.935 unidades, y crecen un 13,1% interanual. Por supuesto, el impacto de las bajas bases de comparación, sobre todo del período marzo-abril, fue clave para sostener este incremento y “compensar” en cierto modo las caídas de los últimos meses.

En ese escenario, todas las jurisdicciones muestran resultados positivos, y son once las que crecen por encima de la media nacional. En ese lote, lidera Tierra del Fuego (+27%).

A su vez, Río Negro y Neuquén son las provincias que muestran los desempeños más débiles, sin poder llegar siquiera al 1% de incremento acumulado en ambos casos.

Gráfico 4. Variación % i.a patentamientos de autos. Enero – noviembre 2021. Total 24 jurisdicciones.



Fuente: elaboración propia en base a ACARA

Patentamiento de motos

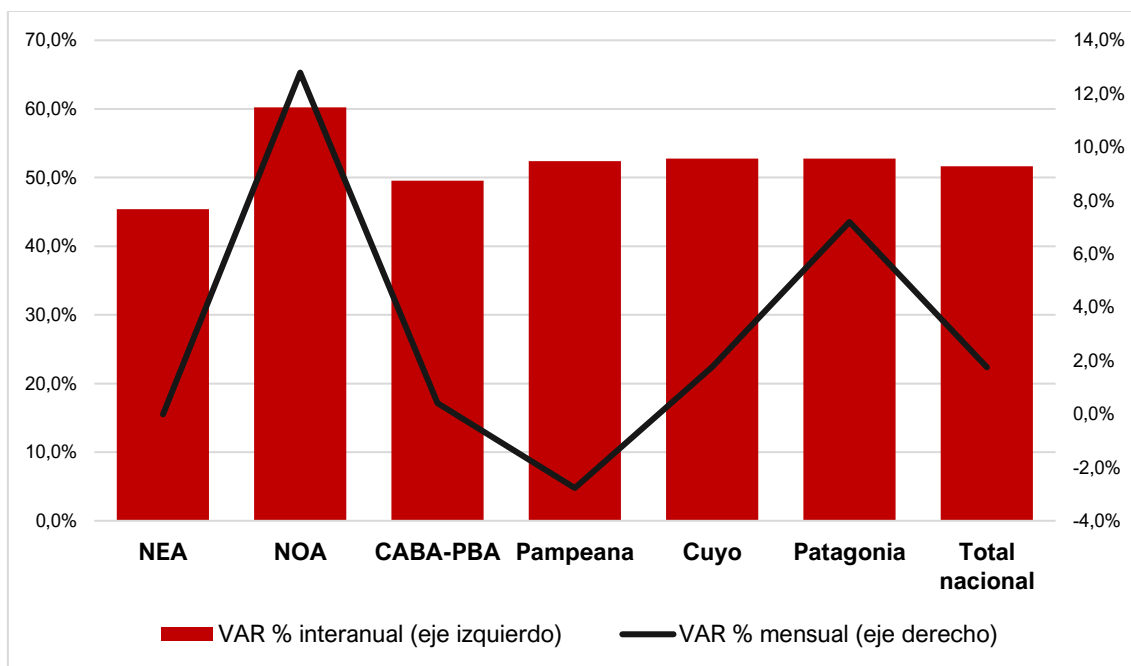
En lo referido a motovehículos, en noviembre de 2021 los patentamientos a nivel nacional fueron por un total de 37.681 unidades: crecieron 26,5% contra el mismo mes del año anterior; mientras que, comparado contra el mes anterior, se expandieron 1,7%. Este mercado vive una situación distinta al de los automóviles, apoyado en mayor producción local y programas de fomento a la compra.

Desempeño general por regiones

Al analizar los datos por regiones del país, se observa que en la comparación interanual (vs noviembre 2020), todas mostraron alzas: la más fuerte se observa en el NOA (+60,2%); el NEA, por su parte, mostró el incremento más débil (+45,4%), pero sigue siendo un alto nivel de expansión.

En la comparación mensual, el NOA vuelve a encabezar el ranking de regiones (crece 12,8%), pero no todas muestran incrementos: el NEA no tuvo variación (0%), mientras que la Patagonia retrocede 2,8%.

Gráfico 5. Variación % interanual y mensual de patentamientos de motos. Noviembre 2021, por regiones.

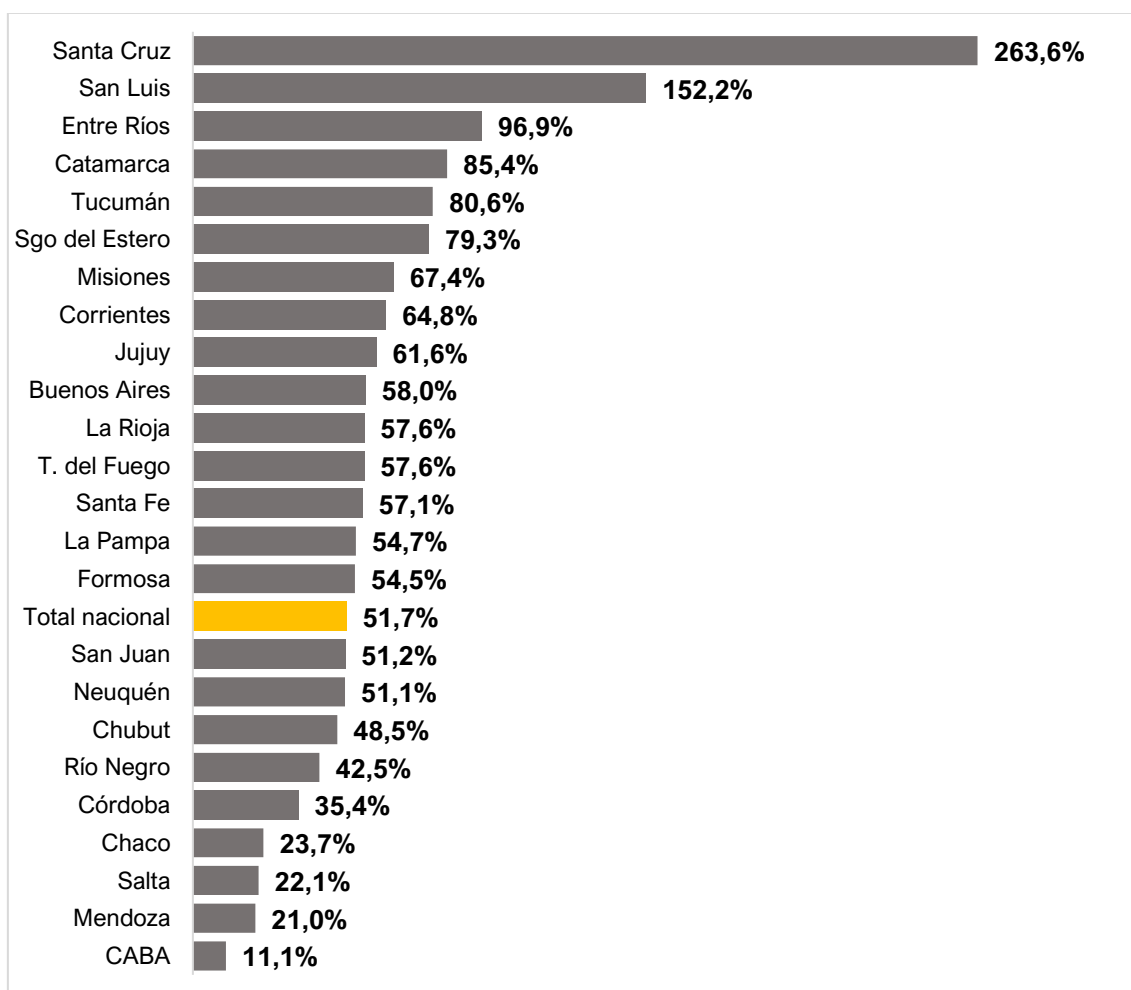


Fuente: elaboración propia en base a DNRPA

Desempeño por jurisdicciones

El escenario nacional muestra que todas las jurisdicciones registraron alzas interanuales durante el mes en cuestión: el ranking está encabezado por Santa Cruz con +263,6%, aunque esta provincia representa apenas el 0,2% del mercado. En el otro extremo, CABA es el distrito de menor alza (+11,1%), siendo la única que no alcanza los veinte puntos de expansión.

Gráfico 6. Variación % interanual de patentamientos de motos. Noviembre 2021. Total 24 jurisdicciones.

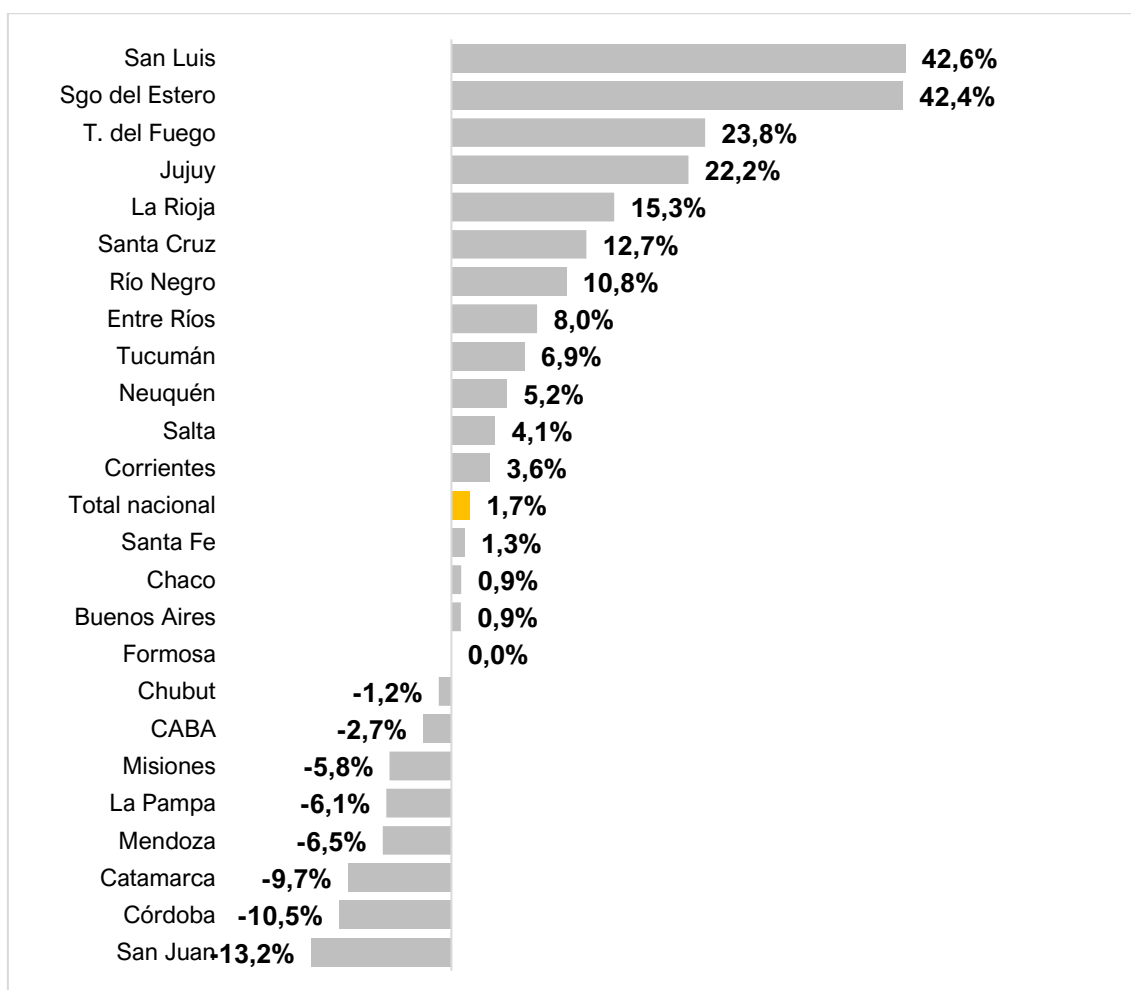


Fuente: elaboración propia en base a DNRPA

En la comparación contra el mes previo (vs octubre 2021), la situación es distinta: fueron quince las provincias que tuvieron subas; una no tuvo variación; y las ocho restantes jurisdicciones cayeron.

En ese marco, San Luis lideró el lote de provincias con alzas (+42,6%); Formosa no tuvo variación (0%) y San Juan fue la provincia de mayor descenso (-13,2%).

Gráfico 7. Variación % mensual de patentamientos de motos. Noviembre 2021. Total 24 jurisdicciones.



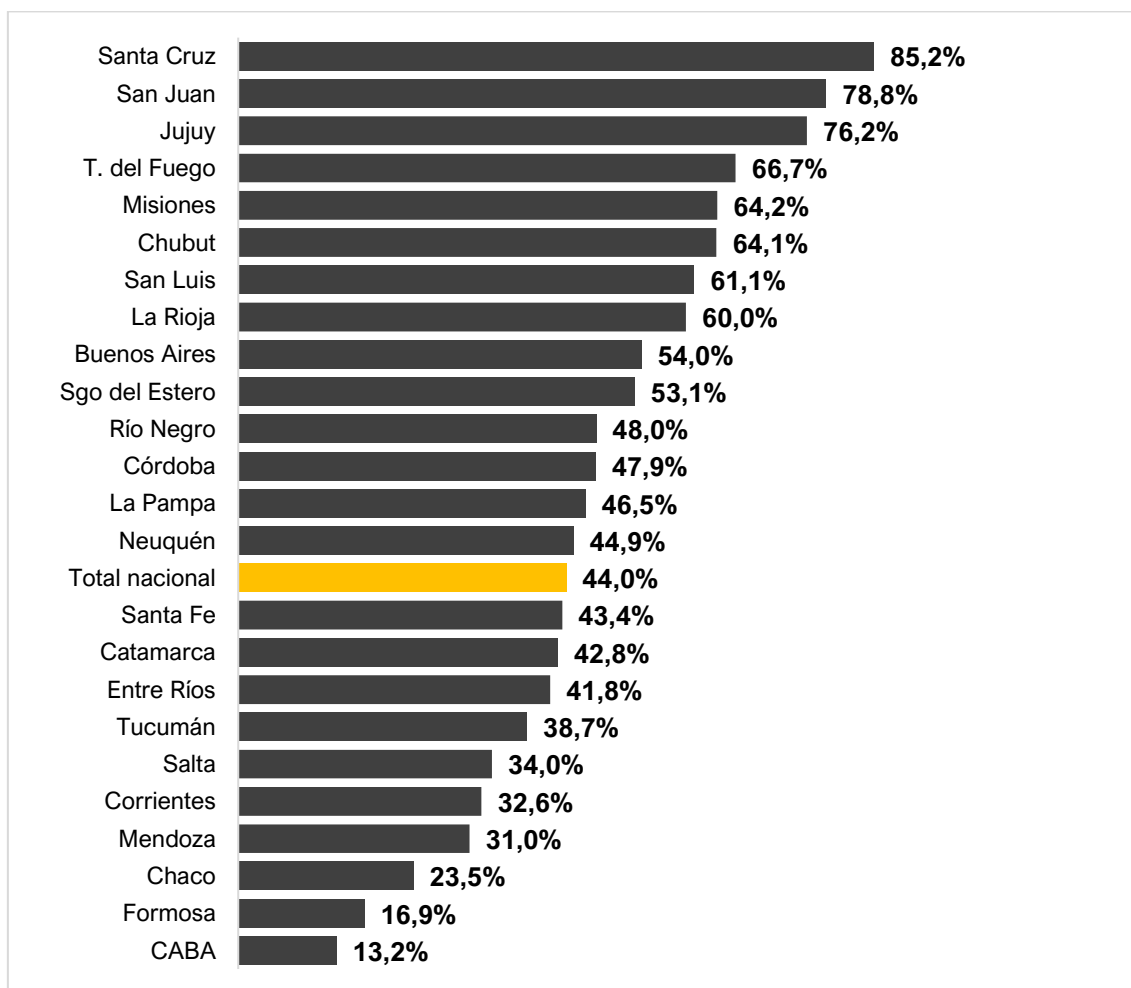
Fuente: elaboración propia en base a DNRPA

Por último, analizados el comportamiento del acumulado del 2021, a nivel nacional, los patentamientos de motos entre enero y noviembre totalizan 360.262 unidades, y crecen un 44% interanual. Por supuesto, el impacto de las bajas bases de comparación, sobre todo del período marzo-abril, fue impulsos para la suba, tal como se detalló para el caso

de los autos, a lo que se suma la puesta en marcha de programas oficiales con mayores facilidades para la adquisición de motovehículos, a través de financiación de mediano y largo plazo con tasas blandas.

En ese escenario, todas las jurisdicciones registran resultados positivos en el período detallado, en un ranking encabezado por Santa Cruz (+85,2%, participando de solo el 0,2% del mercado total); en la otra punta, CABA es el distrito de menor avance (+13,2%).

Gráfico 8. Variación % i.a patentamientos de motos. Enero – noviembre 2021. Total 24 jurisdicciones.



Fuente: elaboración propia en base a DNRPA