

www.politikonchaco.com



MERCADO DE TRABAJO

GRAN RESISTENCIA 1° Trimestre 2024



Teléfono

(011) 15-3056-0923



Email

info@politikonchaco.com



Dirección

Frondizi 175. Resistencia, Chaco

Mercado de Trabajo en el Gran Resistencia: contra todo pronóstico, creció la tasa de actividad y de empleo

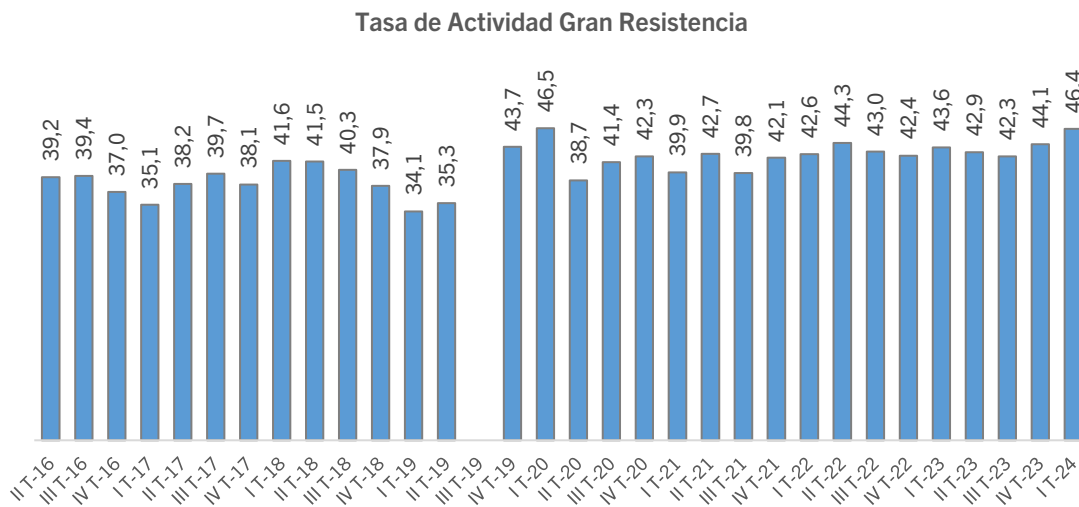
Al primer trimestre del 2024, y contra todo pronóstico, el aglomerado urbano del Gran Resistencia presentó mejoras en los niveles de actividad y empleo; pese a ello, la suba de actividad impulsó también los niveles de desocupación que es la segunda más alta de la región, destacó la consultora Politikon Chaco en un informe basado en datos del INDEC.

Detalles de los indicadores del mercado de trabajo del Gran Resistencia

Tasa de Actividad: los datos del 1º trimestre de 2024 muestran una tasa de actividad en el aglomerado chaqueño del 46,4% ubicándose por encima de la media regional del NEA (45,7%), algo que no ocurría desde el segundo trimestre del 2021, aunque quedó por debajo de la media nacional (48,0%). Dicha tasa equivale a una mejora de 2,8 puntos porcentuales (*p.p.*) en la comparación interanual (generando trece mil nuevos activos) y de 2,3 p.p. en la intertrimestral (que generó diez mil nuevos activos).

Dentro del NEA, nuevamente el Gran Resistencia se ubica como el aglomerado con la segunda mayor tasa de actividad en la región, solo por debajo de Posadas, además de registrar la tercera tasa de actividad más alta del Norte Grande. En el escenario nacional, se ubica en el decimoquinto lugar entre los 32 aglomerados relevados.

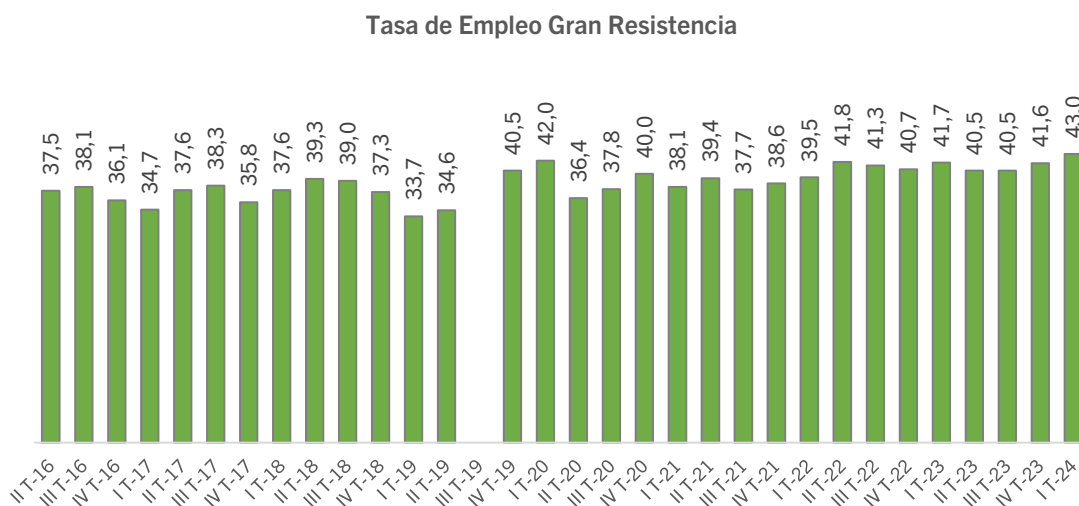
Gráfico 1. Tasa de Actividad. 2º trimestre 2016 – 1º trimestre 2024*. Aglomerado Gran Resistencia



(*) Los datos correspondientes al 3º trimestre 2019 no están disponibles por fallas metodológicas, por lo cual INDEC no difundió los mismos. **Fuente:** Politikon Chaco en base a INDEC.

Tasa de Empleo: el aglomerado chaqueño tuvo una tasa de empleo del 43,0% mostrando también mejoras en ambos niveles comparativos: crece 1,3 p.p. interanual y 1,4 p.p. intertrimestral. Esto generó seis mil nuevos ocupados en ambos niveles. Esta tasa de empleo se constituye como el mejor trimestre para el Gran Resistencia desde la nueva serie de medición del INDEC (que inicia en 2016).

Gráfico 2. Tasa de Empleo. 2º trimestre 2016 – 1º trimestre 2024*. Aglomerado Gran Resistencia



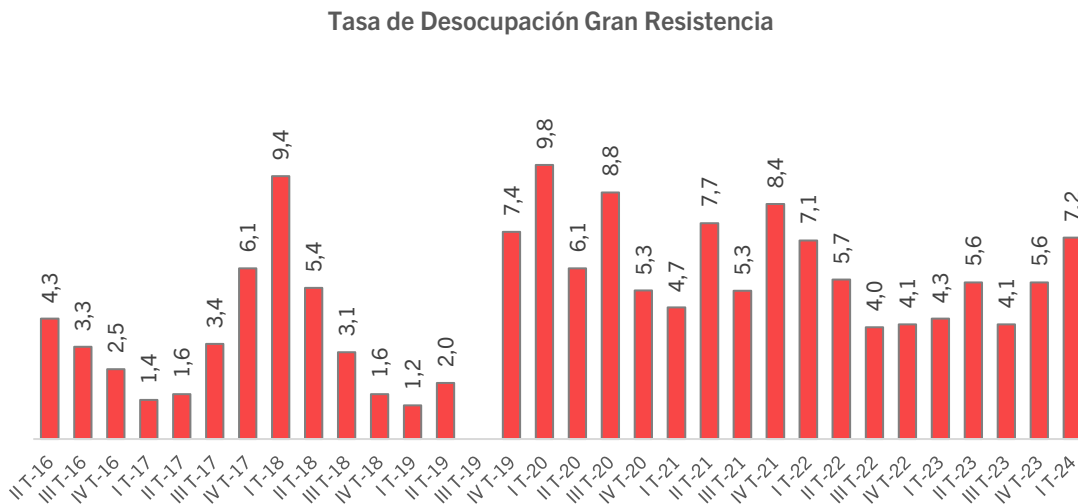
(*) Los datos correspondientes al 3º trimestre 2019 no están disponibles por fallas metodológicas, por lo cual INDEC no difundió los mismos. **Fuente:** Politikon Chaco en base a INDEC.

En el escenario regional, la tasa de empleo del Gran Resistencia fue la segunda más alta del NEA y quedó en igual nivel que la media regional (43,0% el NEA) y debajo de la media nacional (44,3%), y quedó algo más relevada en el ranking nacional (ocupa la posición 21).

Tasa de Desocupación: Gran Resistencia registró un 7,2% de desocupación, exhibiendo alzas interanuales (2,9 p.p.) e intertrimestrales (también 1,6 p.p.). Esto se produjo por el hecho de que la suba de la población activa fue canalizada una parte con empleo, pero dejó a personas demandando ocupación aún sin conseguirlo. Esto se evidencia al observar que de los 13 mil nuevos activos, seis mil se canalizaron vía empleo y el restante pasó de inactivo a desocupado.

En el plano regional, el aglomerado chaqueño mostró la segunda mayor tasa de desocupación del NEA (solo superada por Corrientes con 7,5%) y además tiene la decimoprimerata tasa de desocupación más alta del país, aunque se ubica por debajo de la media nacional (7,7%).

Gráfico 3. Tasa de Desocupación. 2º trimestre 2016 – 1º trimestre 2024*. Aglomerado Gran Resistencia

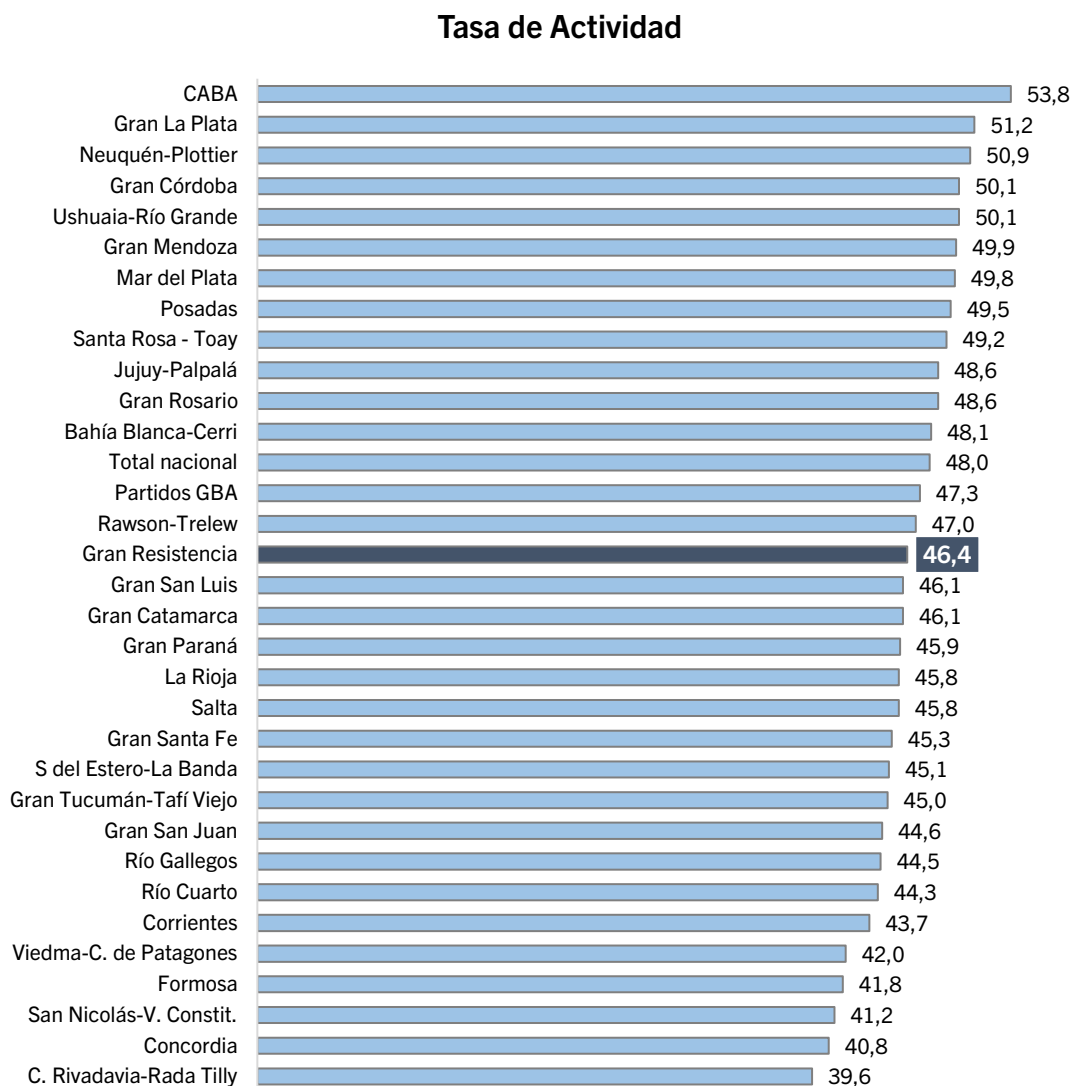


(* Los datos correspondientes al 3º trimestre 2019 no están disponibles por fallas metodológicas, por lo cual INDEC no difundió los mismos. **Fuente:** Politikon Chaco en base a INDEC.

El aglomerado Gran Resistencia en el ranking nacional

Como se mencionó, el aglomerado del Gran Resistencia tiene la segunda mayor tasa de actividad del NEA aunque se ubica a mitad de tabla entre los aglomerados relevados. El ranking está liderado por CABA (53,8%) y lo cierra Comodoro Rivadavia – Rada Tilly (39,6%).

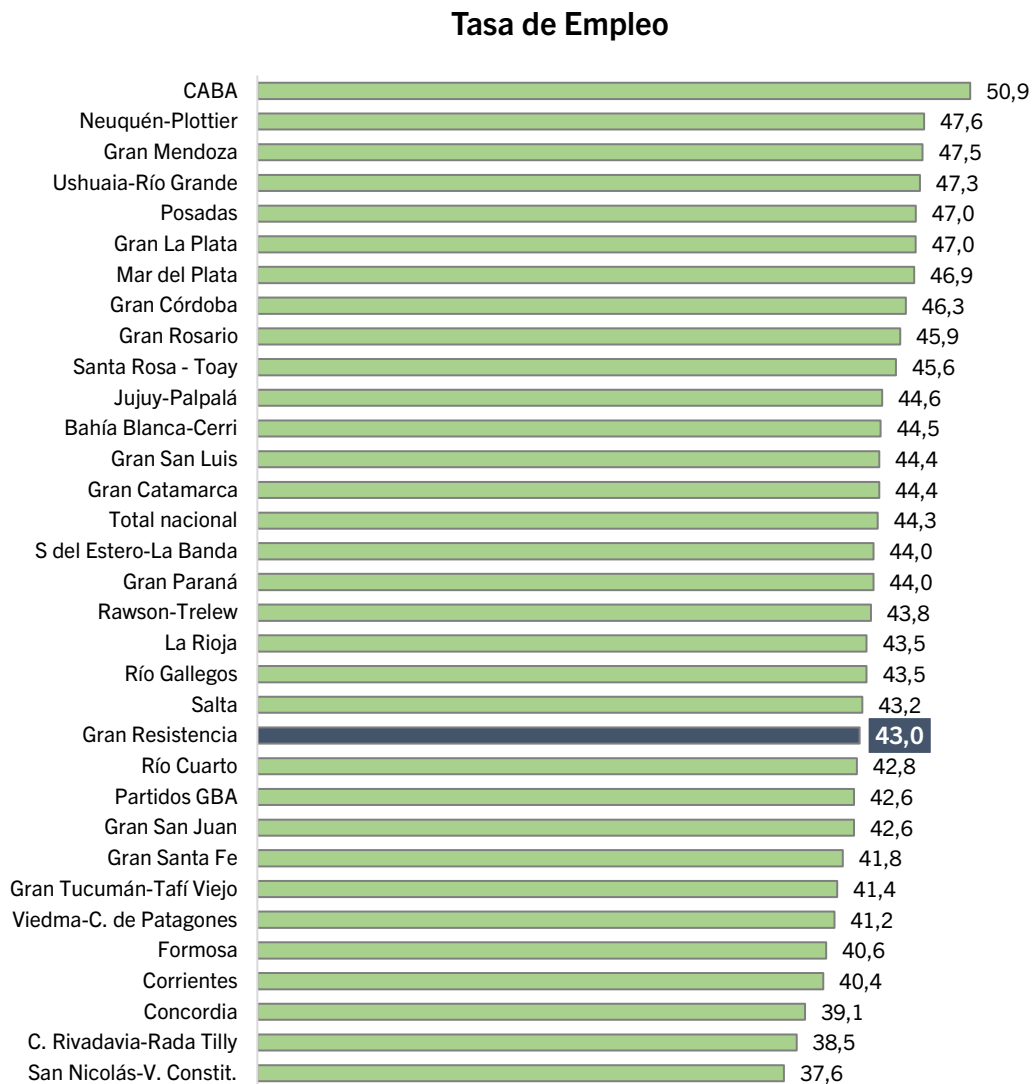
Gráfico 4. Tasa de actividad. 1° trimestre 2024. Total de aglomerados



Fuente: Politikon Chaco en base a INDEC

En lo que refiere a la tasa de Empleo, el Gran Resistencia repite posición: segunda más alta del NEA pero más relegada a nivel país, con la decimosegunda menor tasa. El ranking nacional lo lidera CABA (50,9%) y lo cierra San Nicolás – Villa Constitución (37,6%).

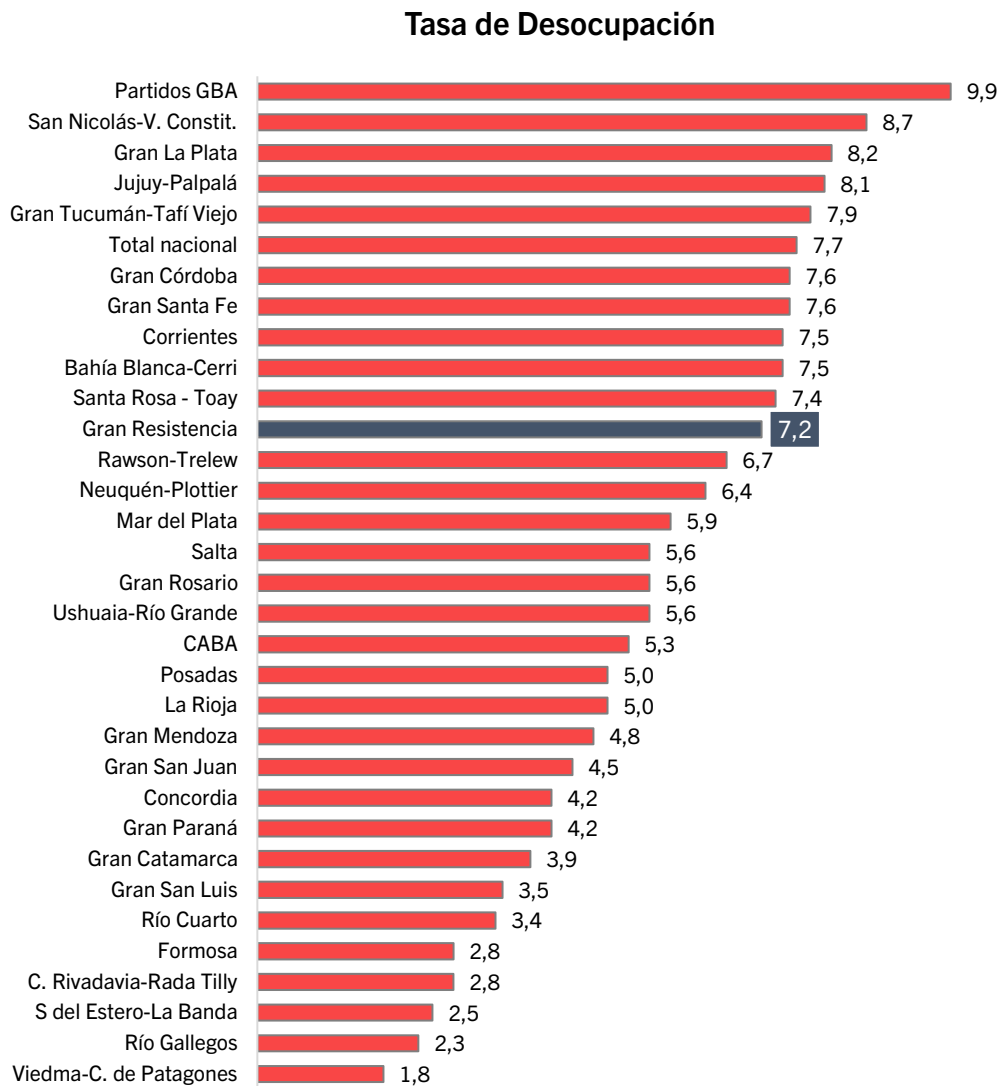
Gráfico 5. Tasa de Empleo. 1º trimestre 2024. Total de aglomerados



Fuente: Politikon Chaco en base a INDEC

Finalmente, respecto a la tasa de Desocupación, el Gran Resistencia tiene la segunda mayor tasa en el NEA; a nivel país, registró la decimoprimerata tasa más alta de desocupación. En este caso, el aglomerado que registró la mayor tasa del país fue los partidos del Gran Buenos Aires (9,9%); mientras que la menor estuvo en Viedma-Carmen de Patagones (1,8%)

Gráfico 6. Tasa de Desocupación. 1º trimestre 2024. Total de aglomerados



Fuente: Politikon Chaco en base a INDEC

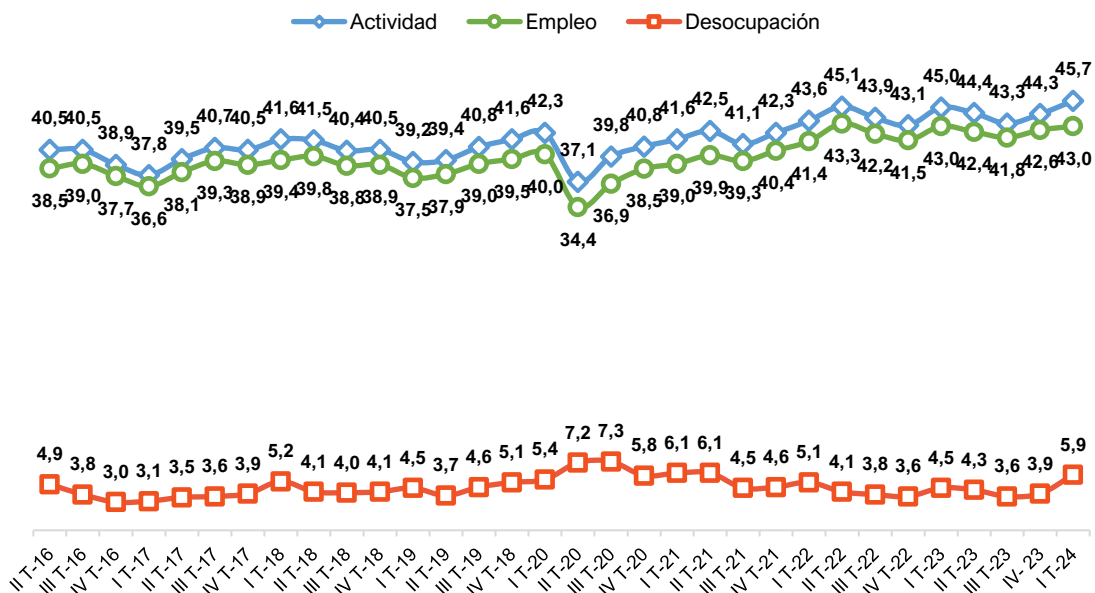
Situación regional del NEA

Al primer trimestre del 2024 el NEA registró una tasa de actividad del 45,7%, nuevamente la más baja del país, aunque presentó mejoras (+0,7 p.p. interanual y +1,2 p.p. intertrimestral).

Respecto a la tasa de empleo, el NEA registra similar fenómeno: es la más baja del país con 43,0% (posición que comparte con el NOA con igual nivel) pero también exhibió avances en la comparación intertrimestral (+0,4 p.p.) aunque para la interanual no tuvo variación.

En lo relativo a la desocupación, la tasa fue del 5,9%, la tercera más baja del país (por encima de Patagonia y Cuyo) y se incrementó en 1,4 p.p. interanual y +2,0 p.p. intertrimestral con la particular de que todos los aglomerados mostraron alzas en los niveles de desocupación, pero así como Posadas, Formosa y Gran Resistencia exhiben alzas vinculadas al aumento de la actividad, en Corrientes creció fuerte la desocupación con caída de la tasa de actividad incluida.

Gráfico 7. Evolución de las principales tasas. 2º trimestre 2016 – 1º trimestre 2024. Región del NEA



Fuente: Politikon Chaco en base a INDEC



Teléfono

(011) 15-3056-0923



Email

info@politikonchaco.com



Dirección

Frondizi 175. Resistencia, Chaco