

[www.politikonchaco.com](http://www.politikonchaco.com)



# MERCADO DE TRABAJO

## GRAN RESISTENCIA 2° Trimestre 2023



Teléfono  
(011) 15-3056-0923



Email  
[info@politikonchaco.com](mailto:info@politikonchaco.com)



Dirección  
Frondizi 175. Resistencia, Chaco

## **Mercado de Trabajo: al 2º trimestre, cae la tasa de empleo y creció la desocupación**

Al segundo trimestre del 2023, el aglomerado del Gran Resistencia exhibió desmejoras en las principales tasas del mercado laboral. En comparación contra igual trimestre del 2022 y también contra el primer trimestre del corriente año, los niveles de actividad y empleo se redujeron; además, creció la desocupación, destacó la consultora Politikon Chaco en un informe basado en datos del INDEC.

### **Aglomerado Gran Resistencia: significativos retrocesos en el mercado de trabajo**

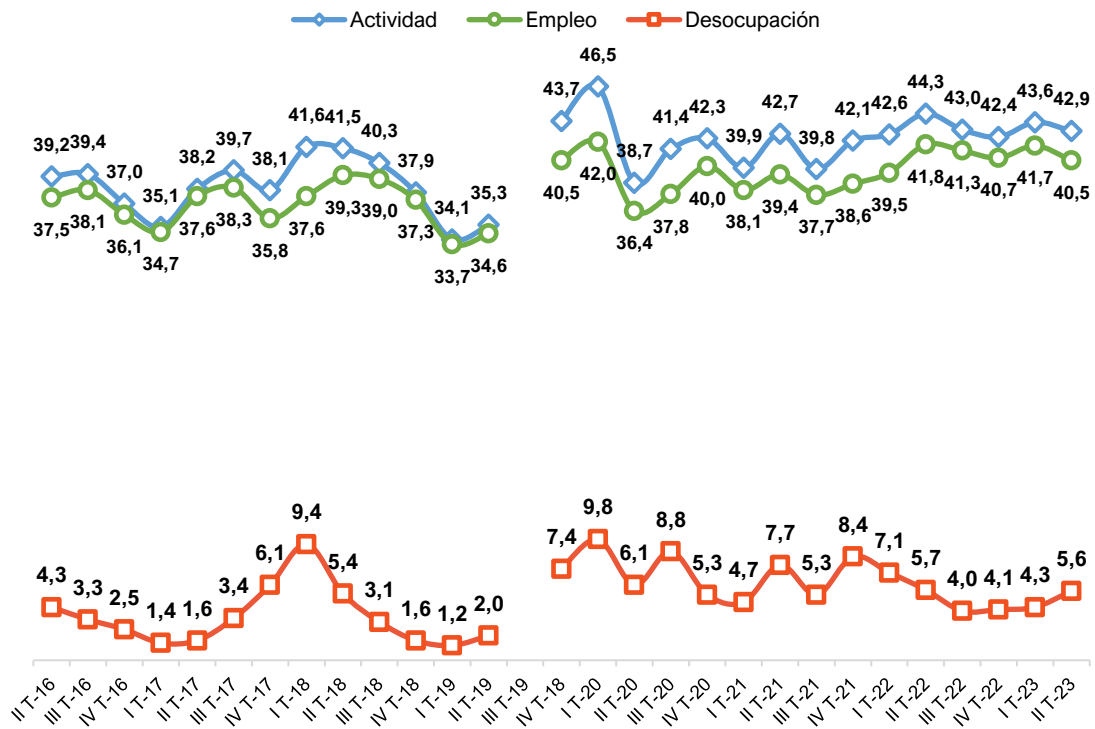
**Tasa de Actividad:** al 2º trimestre del 2023 la tasa de actividad en el aglomerado chaqueño fue del 42,9%, presentando una desmejora en relación con el trimestre anterior de -0,7 puntos porcentuales (*p.p*); dicha cifra equivale a un descenso de la población económicamente activa en tres mil personas. Además, respecto a igual trimestre del año anterior también se observan retrocesos (-1,4 *p.p*). Así, el Gran Resistencia continúa siendo uno de los aglomerados de menor actividad en el país: en el NEA vuelve a registrar la segunda tasa más baja (solo por encima de Formosa) y también tiene la segunda más leve en el Norte Grande; a nivel nacional registra la quinta tasa más baja del país.

**Tasa de Empleo:** el aglomerado chaqueño registró una tasa de empleo del 40,5%, exhibiendo un retroceso de -1,2 *p.p* respecto al trimestre anterior, generando así que haya cinco mil personas ocupadas menos que hace tres meses; contra un año atrás mientras la tasa de empleo cae en -1,3 *p.p*. En este indicar, el Gran Resistencia repite las mismas posiciones de la tasa de actividad en los rankings nacionales y regionales: es la segunda más baja del NEA y del Norte Grande, y la quinta menor a nivel país.

**Tasa de Desocupación:** al segundo trimestre 2023 se ubicó en 5,6%, exhibiendo un incremento de 1,3 *p.p* contra el trimestre anterior, que equivale a que existan dos mil nuevos desocupados; si bien en la comparación interanual esta tasa desciende (-0,1 *p.p*)

esa variación se explica por la baja en la población activa mencionada previamente. Dentro del NEA, el Gran Resistencia exhibe la mayor tasa de desocupación de la región; además, es la tercera más alta en el Norte Grande.

**Gráfico 1. Evolución de las principales tasas. 2º trimestre 2016 – 2º trimestre 2023. Aglomerado Gran Resistencia**

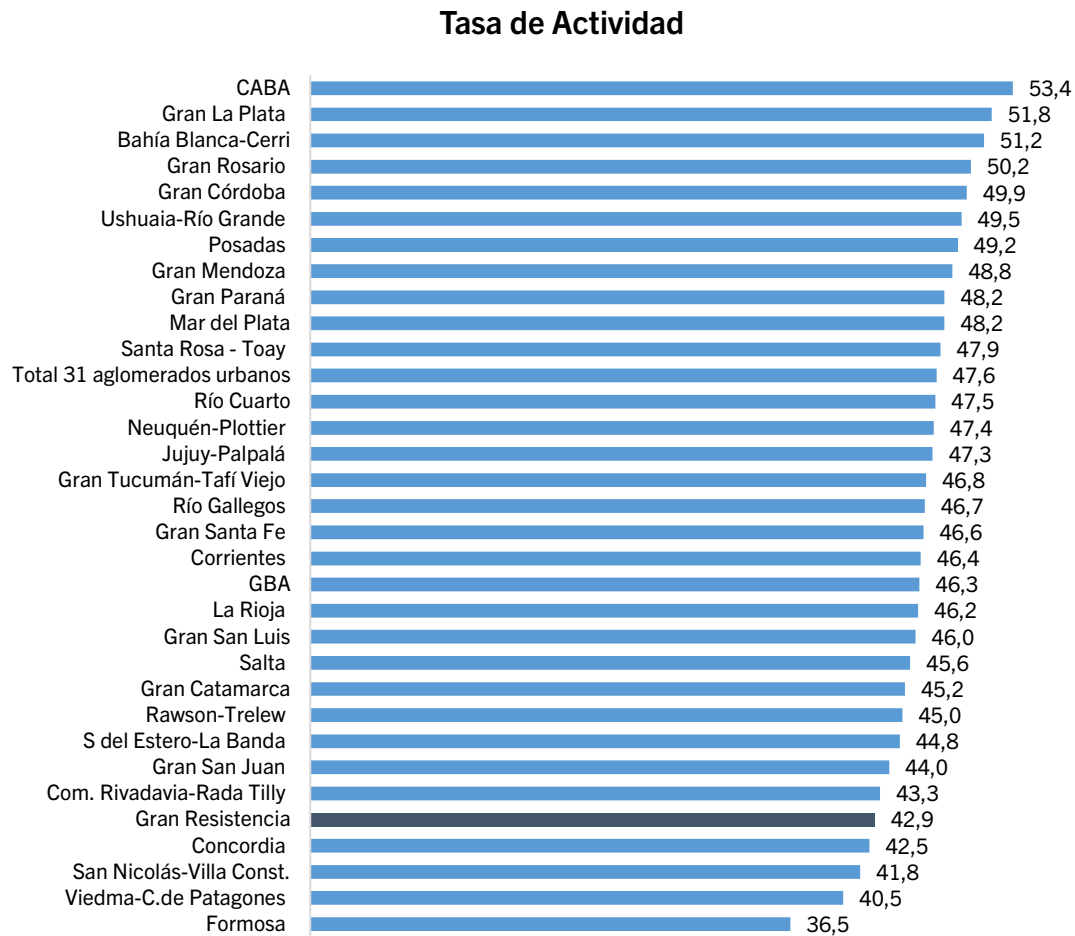


(\*) Los datos correspondientes al 3º trimestre 2019 no están disponibles por fallas metodológicas, por lo cual INDEC no difundió los mismos. **Fuente:** Politikon Chaco en base a INDEC.

### El aglomerado Gran Resistencia en el ranking nacional

Como se mencionó, el aglomerado del Gran Resistencia tiene la segunda menor tasa de actividad del NEA y del Norte Grande y la quinta menor del país. Este ranking está liderado por CABA (53,4%) y en el fondo está Formosa (36,5%).

Gráfico 2. Tasa de actividad. 2º trimestre 2023. Total de aglomerados

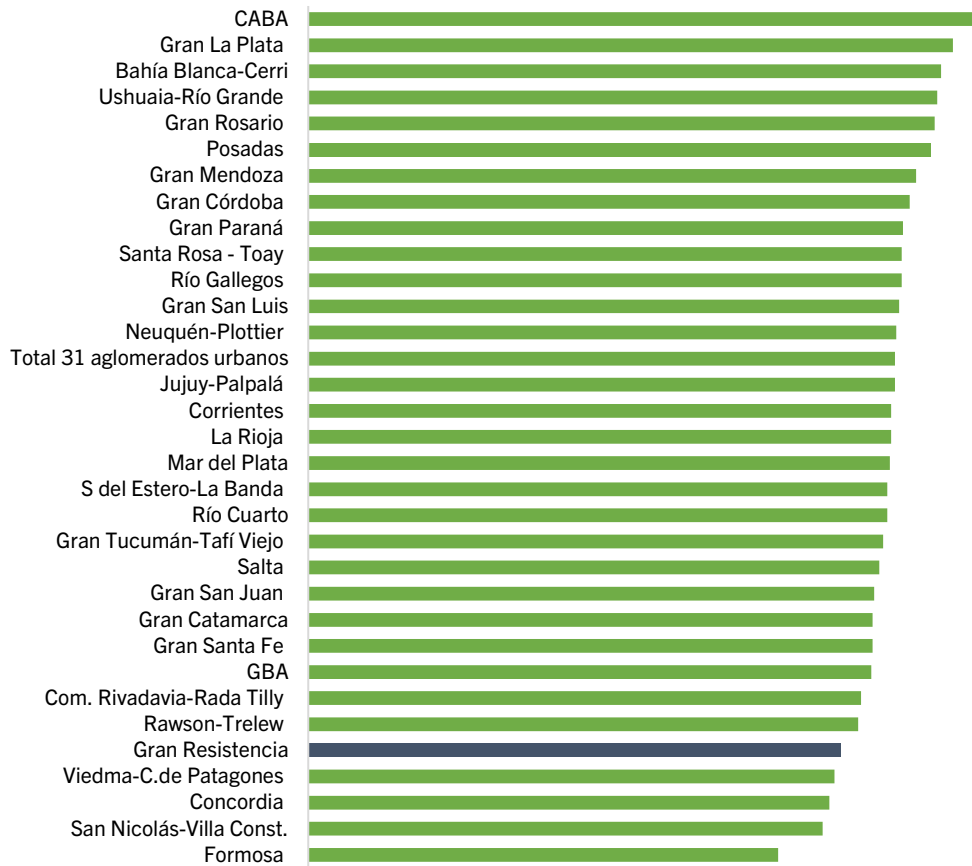


Fuente: Politikon Chaco en base a INDEC

En lo que refiere a la tasa de Empleo, el Gran Resistencia repite posición: segunda más baja del NEA y en el Norte Grande, y a nivel país tiene la quinta menor tasa. El ranking nacional lo lidera CABA (51,3%) y lo Formosa (35,7%).

**Gráfico 3. Tasa de Empleo. 2º trimestre 2023. Total de aglomerados**

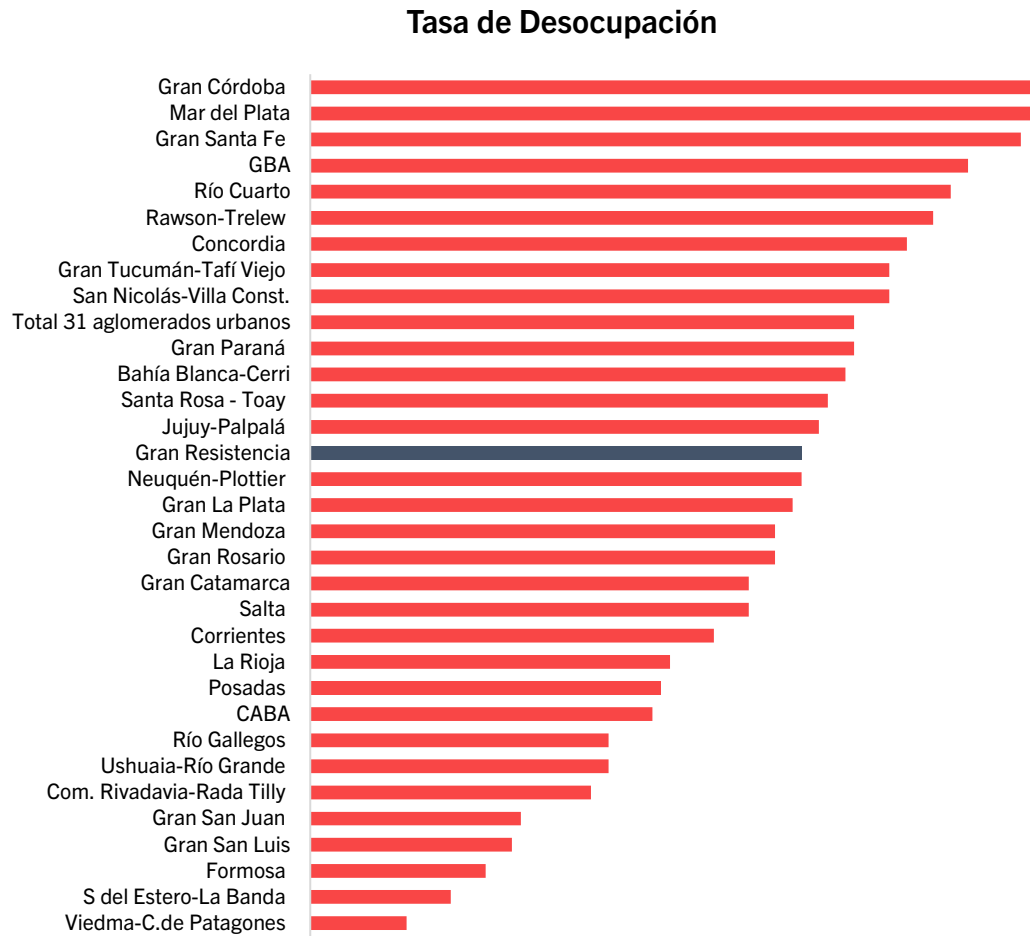
**Tasa de Empleo**



Fuente: Politikon Chaco en base a INDEC

Finalmente, respecto a la tasa de Desocupación, el Gran Resistencia tiene la mayor tasa en el NEA y la tercera mayor en el Norte Grande; a nivel país, registró la décima cuarta tasa más alta de desocupación. En este caso, el aglomerado que registró la mayor tasa del país fue Gran Córdoba (8,3%); mientras que la menor estuvo en Viedma-Carmen de Patagones (1,1%)

**Gráfico 4. Tasa de Desocupación. 2º trimestre 2023. Total de aglomerados**



Fuente: Politikon Chaco en base a INDEC

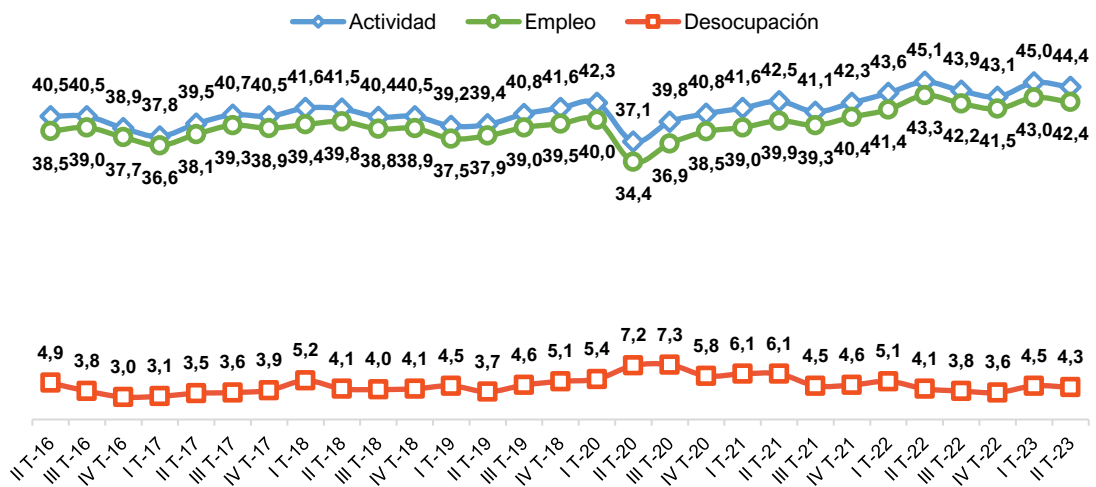
## Situación regional del NEA

Al segundo trimestre del 2023 el NEA registró una tasa de actividad del 44,0%, nuevamente la más baja del país y al mismo tiempo, mostrando desmejoras: en relación con el trimestre anterior, la Población Económicamente Activa (PEA) cae en 0,6 puntos porcentuales (*p.p*), que equivale a unas nueve mil personas que dejaron la PEA en la región en los últimos tres meses; en relación con igual trimestre del año anterior, la tasa desciende en 0,7 *p.p*.

Respecto a la tasa de empleo, el NEA registra el mismo fenómeno: también es la más baja del país con 42,4% y retrocede -0,6 p.p en la comparación contra el trimestre anterior. Así, se contabilizan unas siete mil personas que dejaron de ser ocupadas. En la comparación interanual, la tasa de empleo del NEA cae 0,9 p.p.

En lo relativo a la desocupación, la tasa fue inferior a la registrada en el trimestre previo: en ese momento fue del 4,5% y pasó al 4,3% (-0,2 p.p), situación que se explica por la baja en la población activa. En la comparación interanual, la desocupación crece 0,2 p.p.

**Gráfico 5. Evolución de las principales tasas. 2º trimestre 2016 – 2º trimestre 2023. Región del NEA**



Fuente: Politikon Chaco en base a INDEC