



OCTUBRE 2022

Patentamientos de autos y motos

PROVINCIAS Y CABA

Datos y análisis de unidades patentadas y variaciones temporales

 info@politikonchaco.com

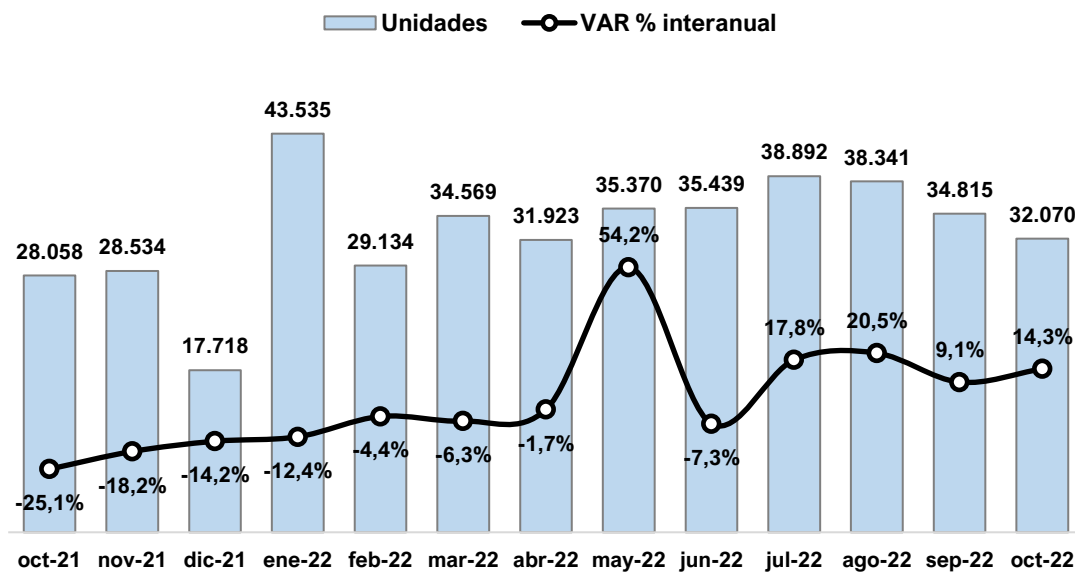
 www.politikonchaco.com

PATENTAMIENTO DE AUTOMÓVILES

En octubre de 2022, los patentamientos de automóviles a nivel nacional fueron por un total de 32.070 unidades, registrando una suba del 14,3% interanual (+4.012 unidades). Sin embargo, contra el mes anterior (septiembre 2022), caen 7,9% (-2.745 unidades), siendo el tercer mes consecutivo con descenso en ese nivel comparativo.

De esta forma, en el acumulado del período enero-octubre del 2022, se registran 354.088 automóviles patentados, exhibiendo una suba del 5,5% interanual; además, queda por encima de igual período de 2020 (+23,4%), aunque sigue por debajo del 2019 (-14,6%).

Gráfico 1. Patentamientos de automóviles. Totales en unidades y variaciones porcentuales. Total país



Fuente: Politikon Chaco en base a ACARA

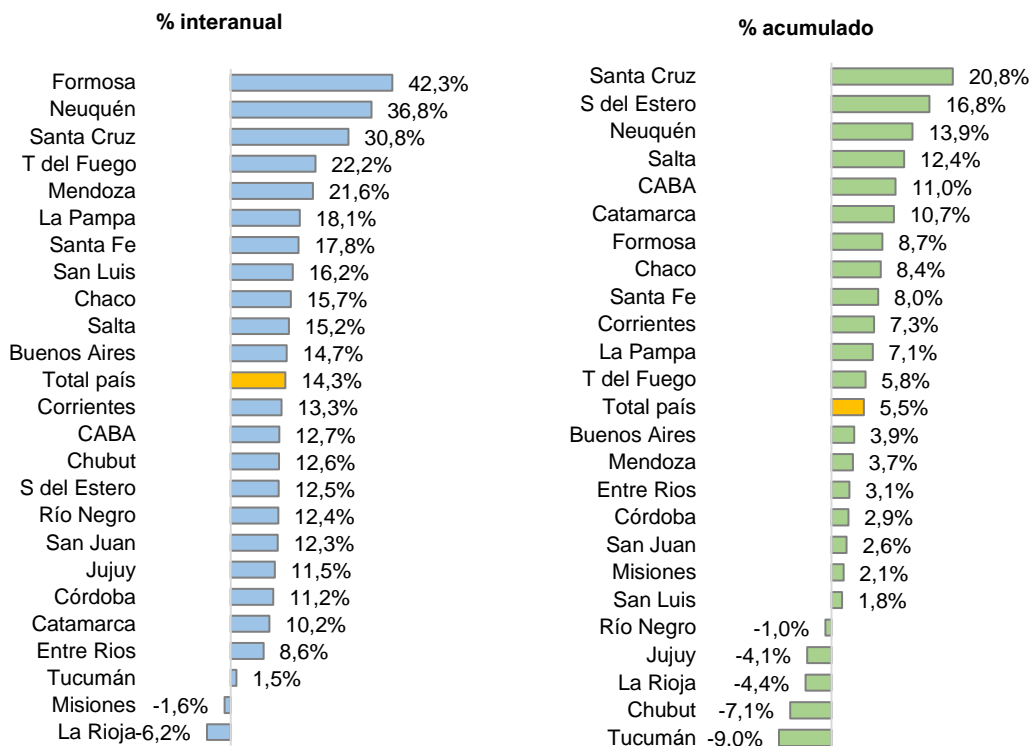
Desempeño por jurisdicciones

En el escenario nacional se observa que 22 de las 24 jurisdicciones subnacionales registran subas interanuales en el patentamiento de automóviles. En el top, se ubican Formosa, Neuquén y Santa Cruz, todas con subas por encima del 30%.

Otras ocho jurisdicciones crecen en doble dígito por encima del total nacional; y nueve lo hace a doble dígito por debajo del mismo. Entre Ríos y Tucumán, por su parte, son las únicas provincias con subas de un dígito; y por último, fueron dos las provincias que registraron bajas (Misiones y La Rioja).

El análisis del desempeño acumulado, por su parte, muestra que son 19 los distritos que cierran el período con alzas, y el top tres de mayores subas se ubican Santa Cruz, Santiago del Estero y Neuquén. A estas, se le suman Salta, CABA y Catamarca, que crecen en doble dígito. Por su parte, son 5 las provincias donde el desempeño acumulado sigue siendo negativo, con Tucumán mostrando la caída más severa (-9,0%).

Gráfico 2. Variación % interanual y acumulado de patentamientos de automóviles. Octubre 2022.
Total 24 jurisdicciones.



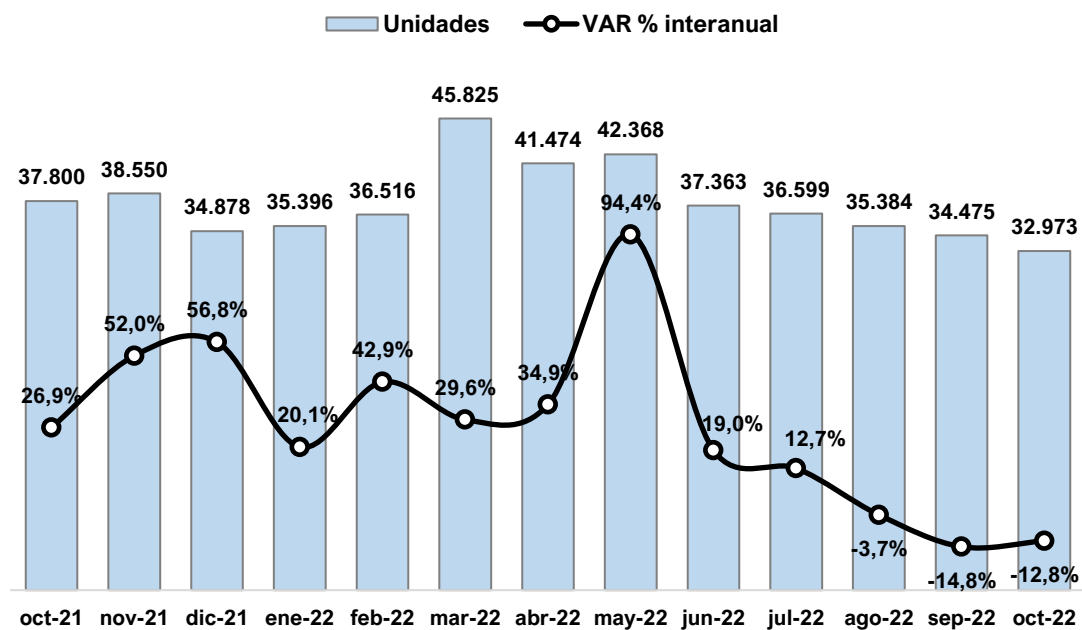
Fuente: Politikon Chaco en base a ACARA

PATENTAMIENTO DE MOTOVEHÍCULOS

En lo referido a las motos, en octubre se consolidó la tendencia a la baja: los patentamientos fueron por un total de 32.973 unidades y, respecto a igual mes del anterior, registraron un descenso del 12,8% (tercer mes consecutivo), que equivale a u 4.827 unidades menos. Además, contra el mes previo, también cayó (-4,4%), siendo el quinto mes consecutivo con ese resultado.

A su vez, el acumulado del año cierra con un total de 378.373 unidades patentadas, creciendo contra los años previos: +17,6% vs. 2021; +68,3% contra 2020 y +29,7% en relación con 2019.

Gráfico 3. Patentamientos de motos. Totales en unidades y variaciones porcentuales. Total país



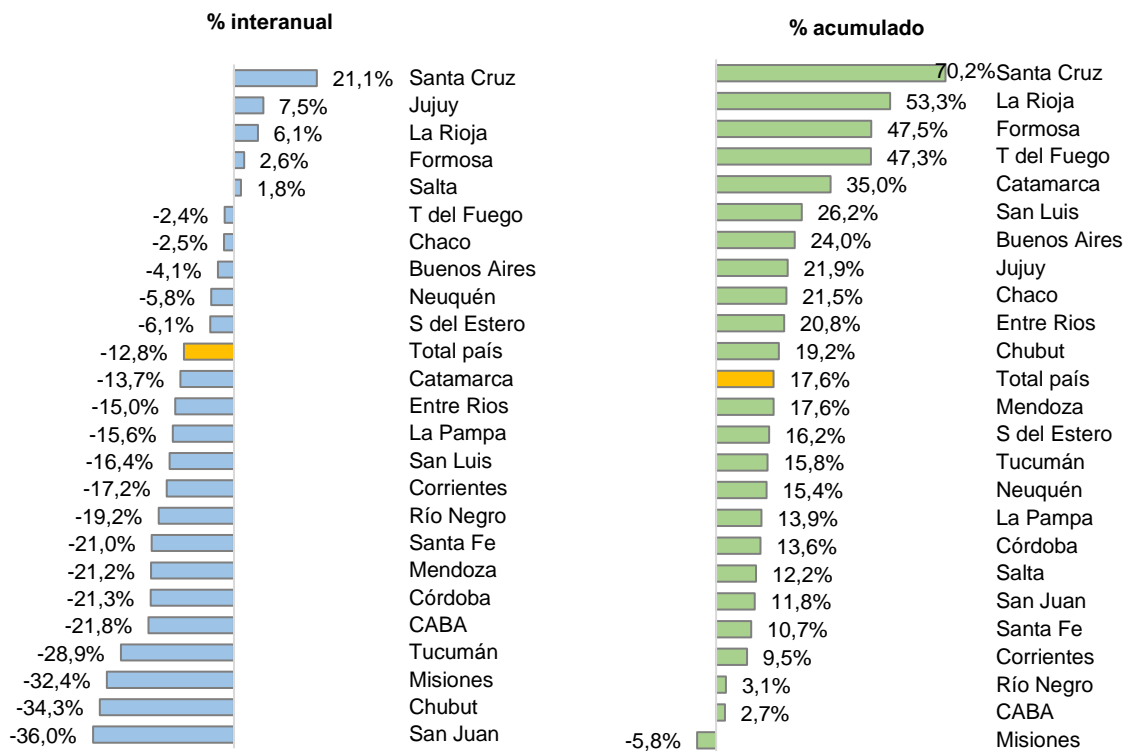
Fuente: Politikon Chaco en base a DNRPAyCP

Desempeño por jurisdicciones

El escenario nacional muestra que en apenas 5 jurisdicciones hubo alzas interanuales en el mes de análisis: Santa Cruz, Jujuy, La Rioja, Formosa y Salta. Por el contrario, entre los diecinueve distritos que exhiben caída, las tres mayores caídas estuvieron en Misiones, Chubut y San Juan.

En el acumulado del 2022, 23 de las 24 jurisdicciones muestran números positivos, con Santa Cruz, La Rioja y Formosa encabezando el ranking; Misiones, por su parte, es la única provincia que registra descensos.

Gráfico 4. Variación % interanual y acumulado de patentamientos de motos. Octubre 2022. Total 24 jurisdicciones.



Fuente: Politikon Chaco en base a DNRPAyCP

ANEXO

Provincia	AUTOS				MOTOS			
	oct-22	Var % i.a - octub	Acumulado 2022	Var % i.a - acumulada	oct-22	Var % i.a - octub	Acumulado 2022	Var % i.a - acumulada
CABA	6.375	12,7%	68.084	11,0%	1.411	-21,8%	16.288	2,7%
Buenos Aires	8.704	14,7%	97.777	3,9%	10.822	-4,1%	118.669	24,0%
Catamarca	217	10,2%	2.905	10,7%	461	-13,7%	5.145	35,0%
Chaco	729	15,7%	7.739	8,4%	2.089	-2,5%	22.502	21,5%
Chubut	553	12,6%	6.369	-7,1%	165	-34,3%	2.335	19,2%
Córdoba	3.396	11,2%	38.085	2,9%	3.034	-21,3%	36.337	13,6%
Corrientes	690	13,3%	7.468	7,3%	1.169	-17,2%	12.760	9,5%
Entre Rios	767	8,6%	8.620	3,1%	1.015	-15,0%	11.882	20,8%
Formosa	296	42,3%	2.833	8,7%	919	2,6%	9.635	47,5%
Jujuy	300	11,5%	3.589	-4,1%	662	7,5%	6.954	21,9%
La Pampa	431	18,1%	4.709	7,1%	249	-15,6%	3.066	13,9%
La Rioja	151	-6,2%	1.814	-4,4%	486	6,1%	5.562	53,3%
Mendoza	1.156	21,6%	12.466	3,7%	782	-21,2%	10.345	17,6%
Misiones	426	-1,6%	5.335	2,1%	839	-32,4%	10.729	-5,8%
Neuquén	862	36,8%	8.596	13,9%	307	-5,8%	3.386	15,4%
Río Negro	398	12,4%	4.578	-1,0%	374	-19,2%	4.352	3,1%
Salta	803	15,2%	8.882	12,4%	1.406	1,8%	14.234	12,2%
San Juan	365	12,3%	3.955	2,6%	427	-36,0%	6.076	11,8%
San Luis	294	16,2%	3.574	1,8%	371	-16,4%	4.884	26,2%
Santa Cruz	297	30,8%	3.247	20,8%	86	21,1%	863	70,2%
Santa Fe	3.287	17,8%	35.086	8,0%	3.536	-21,0%	43.430	10,7%
S del Estero	377	12,5%	4.389	16,8%	913	-6,1%	11.398	16,2%
T del Fuego	325	22,2%	3.649	5,8%	41	-2,4%	498	47,3%
Tucumán	871	1,5%	10.339	-9,0%	1.409	-28,9%	17.043	15,8%
Total país	32.070	14,3%	354.088	5,5%	32.973	-12,8%	378.373	17,6%

Fuente: Politikon Chaco en base a ACARA y DNRPAyCP