

Indicadores de la actividad de la construcción en las provincias

DATOS CORRESPONDIENTES AL MES DE SEPTIEMBRE 2021

Contenido

Evolución del empleo registrado en la construcción	2
Situación nacional	2
Situación por regiones	3
Situación por provincias	4
Salarios promedios en el sector de la construcción	6

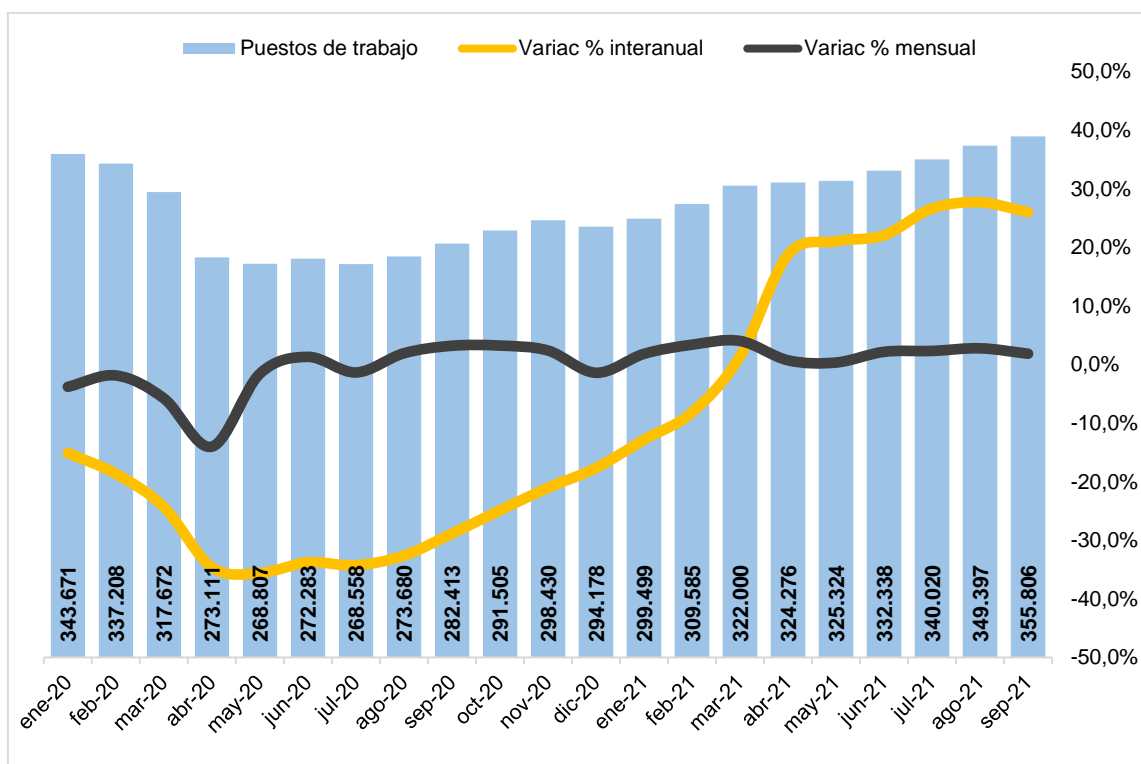
Evolución del empleo registrado en la construcción

Situación nacional

A nivel nacional, en septiembre de 2021 se registró un total de 355.806 puestos de trabajo registrados en el sector. Comparando con el mismo mes del año anterior, equivale a una suba del 26,0%, y representa la recuperación de 73.393 empleos formales en la construcción. De esta forma, muestra el séptimo incremento interanual consecutivo, tras haber tenido una racha de treinta meses al hilo de caídas. Sin embargo, todavía están un 10,4% por debajo del mismo mes, pero de 2019.

A su vez, en la comparación mensual (vs agosto de 2021) los puestos de trabajo crecieron en un 1,8%, y equivale a la creación de 6.409 empleos registrados en el sector en el último mes, concretando así su noveno mes consecutivo de alzas.

Gráfico 1. Puestos de trabajo registrados en la construcción. Total nacional en valores absolutos y variaciones % interanuales y mensuales. Enero 2020 a septiembre 2021



Fuente: Politikon Chaco en base a IERIC

Situación por regiones

Visto por regiones, se observa que las que conforman el Norte Grande han tenido, nuevamente, un fuerte protagonismo en la recuperación del empleo, tal como ocurrió en los meses anteriores.

En primer lugar, la comparación interanual contra septiembre de 2020 muestra que el NEA y el NOA experimentaron las dos mayores subas del empleo registrado en la construcción: el NOA tuvo la mayor alza del país con 36,5%, logrando incorporar unos 8.688 empleos en el período; mientras que el NEA, por su parte, quedó en segundo lugar con un alza del 35%, recuperando unos 6.313 empleos en el último año.

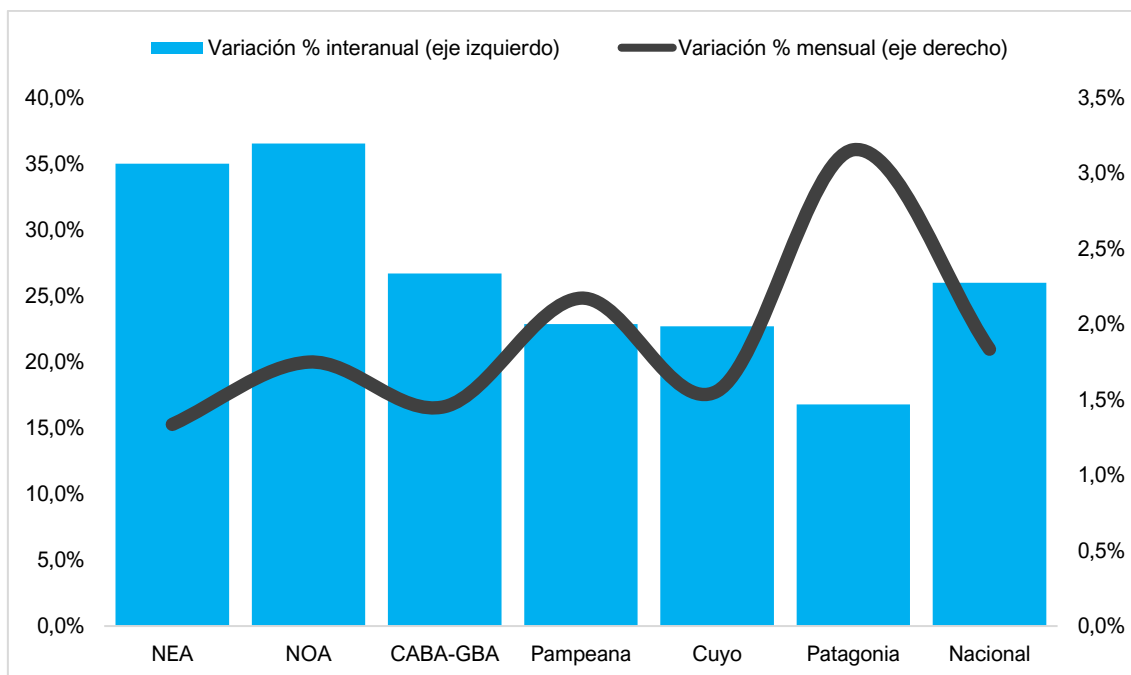
El tercer mejor desempeño entre las regiones se vio en GBA-CABA (+26,7%); en cuarto lugar, se ubicó la región Pampeana (+22,9%); y luego le siguen Cuyo (+22,7%) y la Patagonia (+16,8%). Estas tres últimas mencionadas, crecieron por debajo de la media nacional.

En valores absolutos, dado el gran volumen que muestra sobre el total de trabajadores registrados en el sector, el GBA-CABA tuvo el mayor volumen de empleos recuperados: +27.906; similar situación ocurre con la región Pampeana (+19.583), mientras que en el NEA-NOA, juntas, la cantidad de empleos recuperados en el último año fue de 15.001.

Por su parte, en la comparación mensual, la región que lideró la recuperación del empleo sectorial en septiembre fue la Patagonia, con una suba del 3,2% respecto a agosto (+1.050 nuevos puestos de trabajo); le sigue la Pampeana (+2,2%), siendo estas dos regiones las que se ubicaron por encima de la media nacional. Luego, encontramos al NOA (+1,7%), Cuyo (+1,6%), GBA-CABA (+1,5%) y cierra el NEA (+1,3%).

Además, si comparamos la recuperación del empleo durante el acumulado anual, las provincias del NEA y del NOA van a la cabeza, ocupándose el primer y segundo lugar del ranking de regiones de mayores recuperaciones del empleo sectorial en todo el período enero-septiembre (+33,4% y +28,5%, respectivamente).

Gráfico 2. Variación % interanual y mensual de puestos de trabajo registrados en la construcción, consolidado por regiones. Septiembre 2021



Fuente: Politikon Chaco en base a IERIC

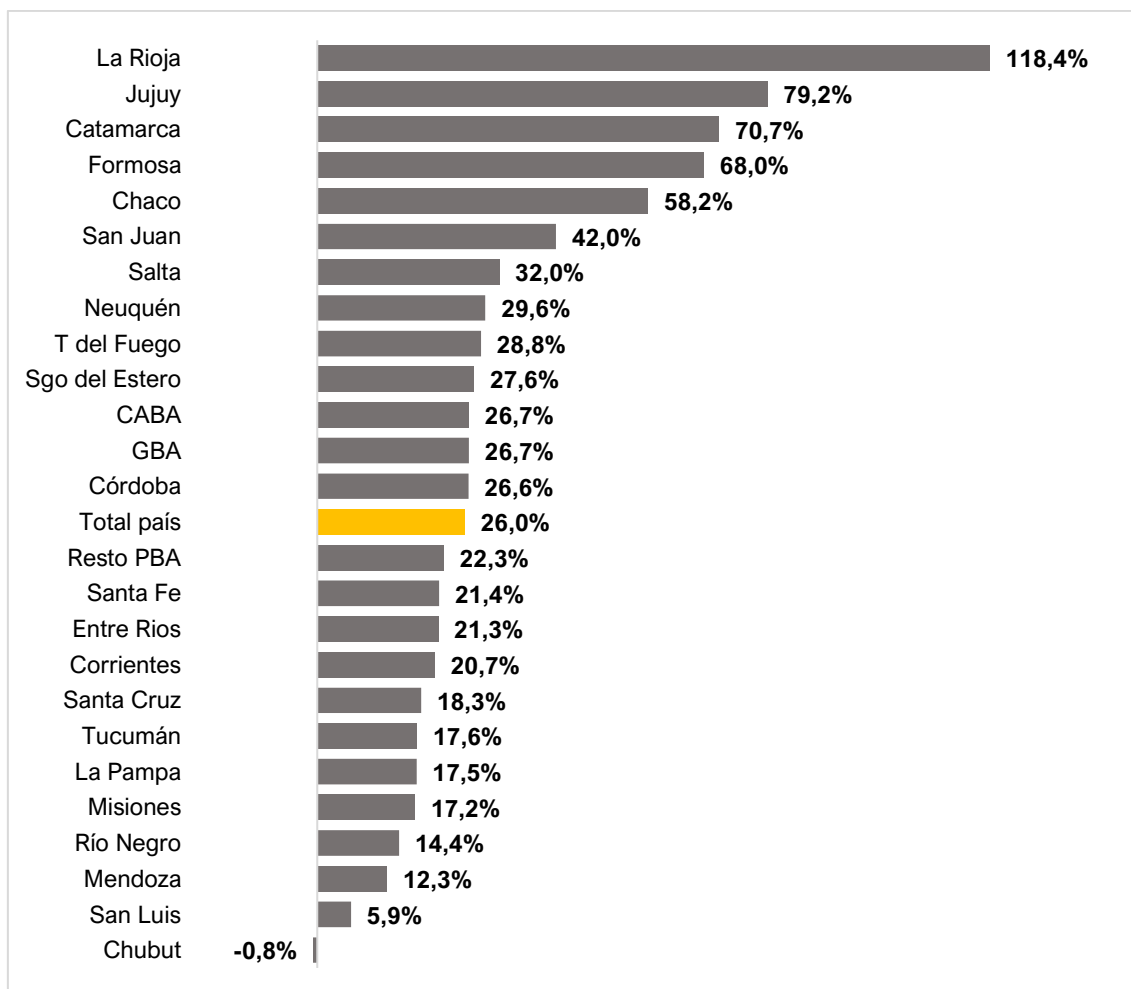
Situación por provincias

El escenario nacional muestra que 24 jurisdicciones sobre un total de 25 (la provincia de Buenos Aires se desagrega en GBA y “resto”) tuvieron alzas interanuales en septiembre: el podio está integrado por La Rioja (+118,4%), Jujuy (+79,2%) y Catamarca (+70,7%). En este marco, debe destacarse que el liderazgo riojano se repite por sexto mes consecutivo, aunque en valores absolutos representa la participación más baja de trabajadores de la construcción en el país.

En este marco, se destaca que el top cinco de mayores alzas está protagonizada de forma exclusiva por provincias del Norte Grande, con dominio del NOA, lo cual explica su resultado global como región.

En el otro extremo, solo una jurisdicción tuvo caídas interanuales: Chubut, con una retracción del 0,8%.

**Gráfico 3. Puestos de trabajo registrados en la construcción. Total de jurisdicciones del país.
Variación % interanual de septiembre 2021**

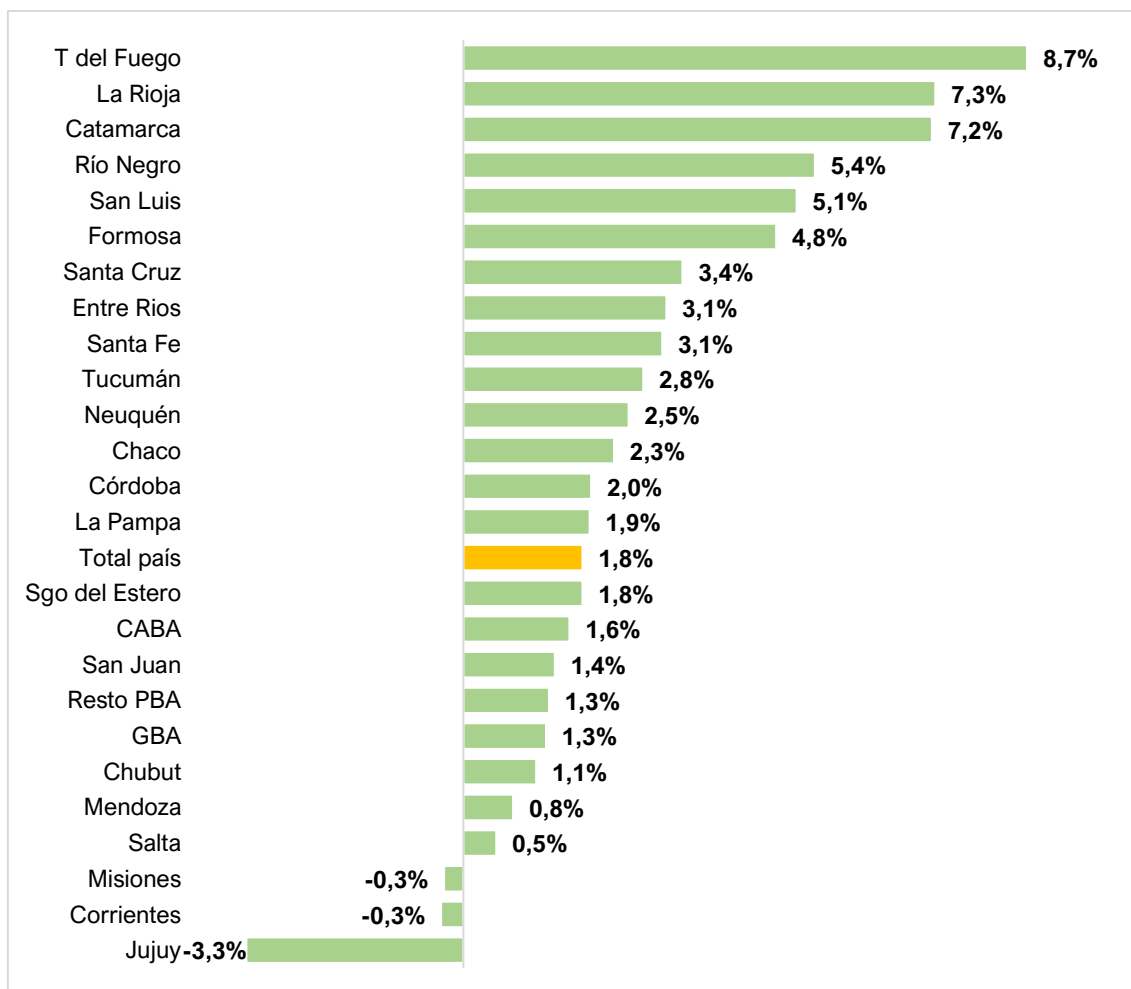


Fuente: Politikon Chaco en base a IERIC

Por su parte, al observar el desempeño mensual, fueron 22 las jurisdicciones que mostraron incrementos: encabeza en este punto Tierra del Fuego (+8,7%), seguida de La Rioja y Catamarca (+7,3% y +7,2%, respectivamente); por ende, el NOA vuelve a marcar importante presencia en el top.

Por su parte, hubo solo tres provincias con retrocesos mensuales: la más importante se vio en Jujuy (-3,3%), seguida de Corrientes y Misiones (-0,3% en ambos casos). En el caso de las últimas dos, particularmente, explica la baja performance mensual del NEA.

Gráfico 4. Puestos de trabajo registrados en la construcción. Total de jurisdicciones del país.
Variación % mensual de septiembre 2021



Fuente: Politikon Chaco en base a IERIC

Salarios promedios en el sector de la construcción

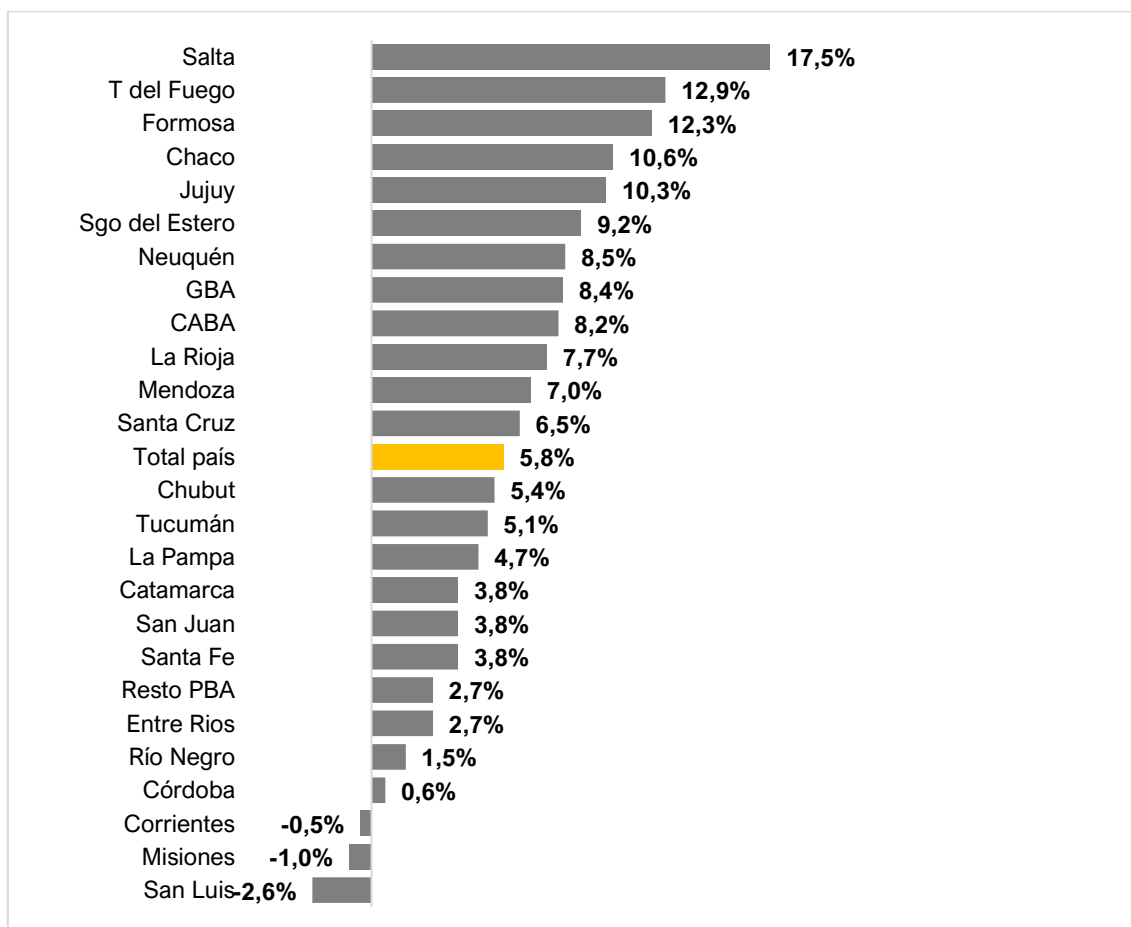
El impacto de la expansión de la actividad sectorial en su conjunto, la aplicación de incrementos acordados en la negociación paritaria y en menor nivel, la influencia de la base de comparación, permitieron que los salarios del sector de la construcción, en septiembre, hayan registrado considerables crecimientos en la mayoría de los distritos del país.

A nivel nacional, en septiembre el salario real mostró una suba del 5,8%. Visto por jurisdicciones, 22 de ellas tuvieron alzas, y el ranking de provincias está liderado por Salta (+17,5%), seguida de Tierra del Fuego (+12,9%), Formosa (+12,3%), Chaco

(+10,6%) y Jujuy (+10,3%) siendo los distritos con alzas de dos dígitos, y el Norte Grande se posiciona nuevamente con protagonismo también en este sector: cuatro de las cinco principales subas son de la región.

A su vez, hay tres provincias del país que registran caídas del salario real: San Luis con -2,6%; Misiones (-1,0%) y Corrientes (-0,5%).

Gráfico 5. Variación % interanual del salario real en el sector de la construcción. Total de las jurisdicciones del país. Septiembre 2021



Fuente: Politikon Chaco en base a IERIC