



Fondo de Participación Municipal Enero - Marzo 2019

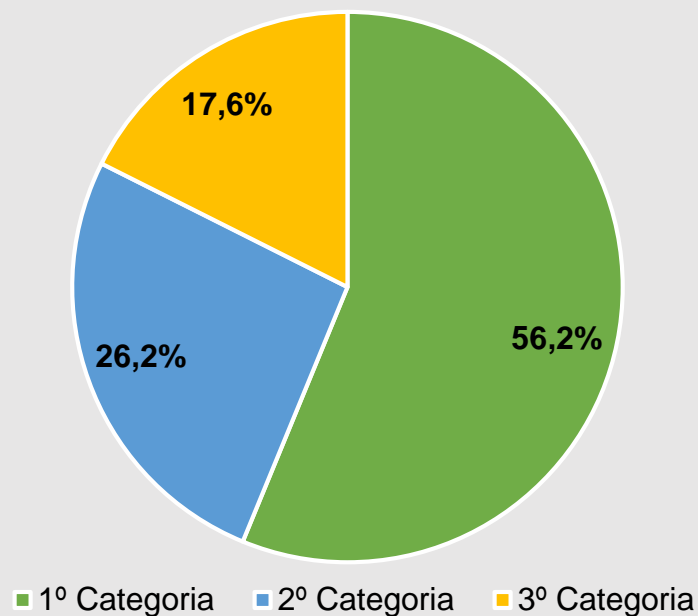
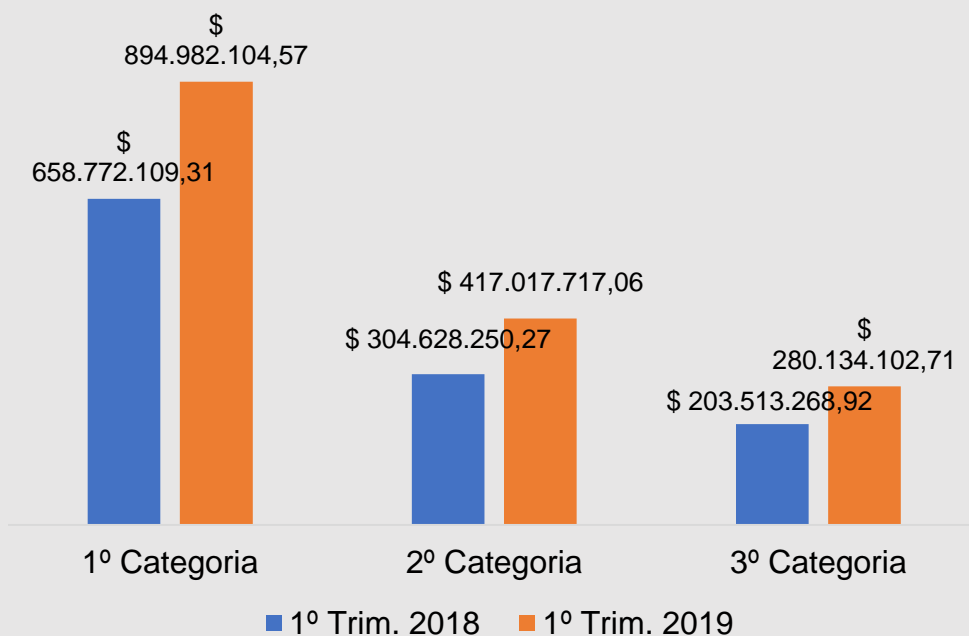


Recursos netos percibidos por municipios chaqueños en concepto de Fondo de Participación Municipal.

Enero – Marzo 2019

\$1.592.133.924,34(*)

+36,4% interanual



(*) Total transferido por el Gobierno del Chaco a los municipios, con descuentos incluidos. // Fuente: Politikon Chaco en base a datos de la Contaduría General de la provincia del Chaco.

Municipios de 1º categoría.

Fondo de Participación Municipal (FPM) - Enero – Marzo 2019

Municipio	Total recursos netos	Variación i.a %
Barranqueras	\$ 73.055.302,26	43,4%
Charata	\$ 37.728.268,39	35,5%
Fontana	\$ 43.672.508,54	30,0%
Gral. San Martin	\$ 47.891.614,90	35,2%
Las Breñas	\$ 33.614.095,46	51,6%
Machagai	\$ 29.708.161,29	31,5%
Pcia R. Sáenz Peña	\$ 133.398.136,30	31,1%
Quitilipi	\$ 34.915.018,75	47,8%
Resistencia	\$ 397.316.783,58	34,6%
Villa Angela	\$ 63.682.215,10	39,1%

Municipios de 2º categoría.

Fondo de Participación Municipal (FPM) - Enero – Marzo 2019

Municipio	Total recursos netos	Variación i.a %
Avia Terai	\$ 13.988.278,76	40,3%
Campo Largo	\$ 17.467.052,34	35,8%
C. del Bermejo	\$ 9.682.633,17	27,2%
Cnel. Du Graty	\$ 14.435.485,57	36,0%
Corzuela	\$ 16.478.406,19	34,7%
Gral. Pinedo	\$ 19.707.245,86	31,1%
Hso. Campo	\$ 11.989.477,27	32,3%
J.J. Castelli	\$ 62.079.976,83	40,5%
La Escondida	\$ 10.514.398,63	35,7%
La Leonesa	\$ 19.069.436,02	45,6%
Las Palmas	\$ 16.491.206,41	37,6%
Makalle	\$ 9.754.553,92	42,3%

Municipio	Total recursos netos	Variación i.a %
Miraflores	\$ 8.864.537,61	35,1%
Pampa del Indio	\$ 11.295.104,35	27,9%
Pampa del Infierno	\$ 8.649.789,47	18,3%
Pres. La Plaza	\$ 19.761.202,91	36,8%
Puerto Tirol	\$ 16.355.903,79	39,9%
Puerto Vilelas	\$ 35.375.220,59	40,5%
San Bernardo	\$ 14.774.398,27	30,5%
Santa Sylvina	\$ 16.393.675,17	31,0%
Taco Pozo	\$ 16.011.878,60	38,1%
Tres Isletas	\$ 28.289.468,98	37,2%
Villa Berthet	\$ 19.588.386,35	46,9%

Municipios de 3^o categoría.

Fondo de Participación Municipal (FPM). Enero – Marzo 2019

Municipio	Total recursos netos	Variación i.a %	Municipio	Total recursos netos	Variación i.a %	Municipio	Total recursos netos	Variación i.a %
Basail	\$ 6.065.864,76	29,6%	Fuerte Esperanza	\$ 10.505.741,77	27,5%	Las Garcitas	\$ 6.724.807,15	24,6%
Cap. Solari	\$ 9.119.422,67	30,0%	Gancedo	\$ 11.456.806,92	28,0%	Los Frentones	\$ 8.432.823,61	31,8%
Ciervo Petiso	\$ 5.092.388,41	31,2%	Gral. Capdevila	\$ 5.917.777,40	40,6%	Margarita Belén	\$ 10.421.577,75	44,2%
Cnia. Benítez	\$ 6.912.869,94	41,4%	Gral. Vedia	\$ 6.840.304,57	50,6%	M. Nueva Pompeya	\$ 12.324.748,60	34,9%
Cnia. Elisa	\$ 9.939.122,38	34,3%	Isla del Cerrito	\$ 9.225.428,63	24,3%	Napenay	\$ 5.513.253,51	27,5%
Cnia. Popular	\$ 5.598.935,33	40,7%	La Clotilde	\$ 8.047.382,49	33,2%	Pampa Almirón	\$ 5.179.839,04	41,1%
Cnia. Unidas	\$ 8.359.685,96	39,7%	La Eduvigis	\$ 6.169.980,60	38,4%	Pres. Roca	\$ 8.743.308,08	36,0%
Cote Lai	\$ 4.769.541,43	29,1%	La Tigra	\$ 7.830.298,37	40,6%	Pto. Bermejo	\$ 5.916.753,43	42,3%
Charadai	\$ 6.930.440,92	38,1%	La Verde	\$ 8.783.480,30	46,8%	Pto. Eva Perón	\$ 5.220.819,45	38,9%
Chorotis	\$ 6.364.964,65	44,5%	Laguna Blanca	\$ 5.583.915,57	35,5%	Samuhú	\$ 10.882.075,11	28,5%
El Sauzalito	\$ 14.016.719,86	35,2%	Laguna Limpia	\$ 6.123.085,64	36,3%	Villa Rio Bermejito	\$ 8.516.218,42	8,0%
Enrique Urien	\$ 4.850.506,90	56,6%	Lapachito	\$ 6.032.313,59	36,5%	El Espinillo	\$ 11.720.899,50	209,1%

Composición de los recursos del FPM. Enero – Marzo 2019

Total FPM Bruto
\$2.183.240.985,56

+38,8% interanual

Total Fdo. Solidario(*)
\$141.905.533,06

+39,7% interanual

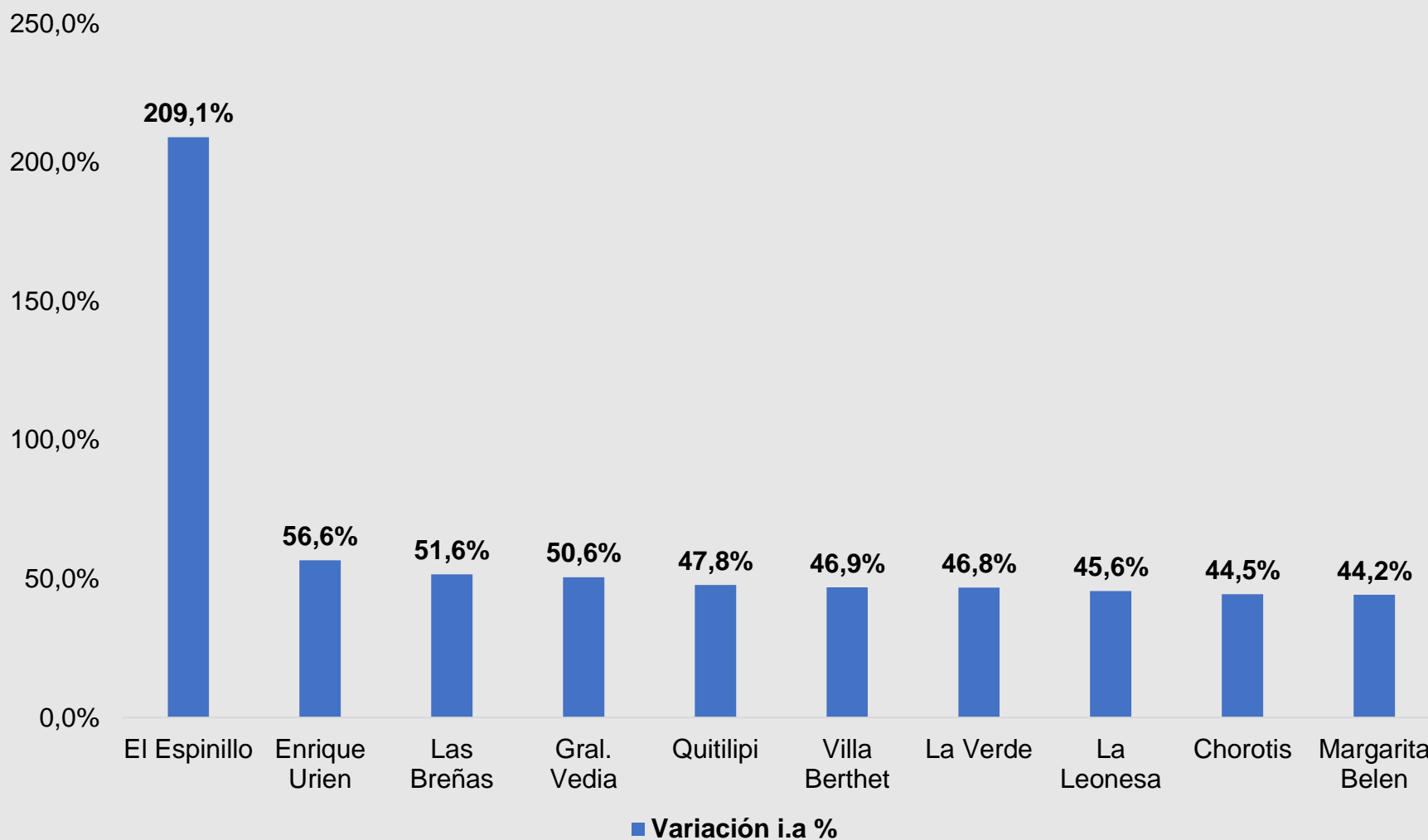
Total Descuentos INSSSEP
\$612.559.012,73

+38,3% interanual

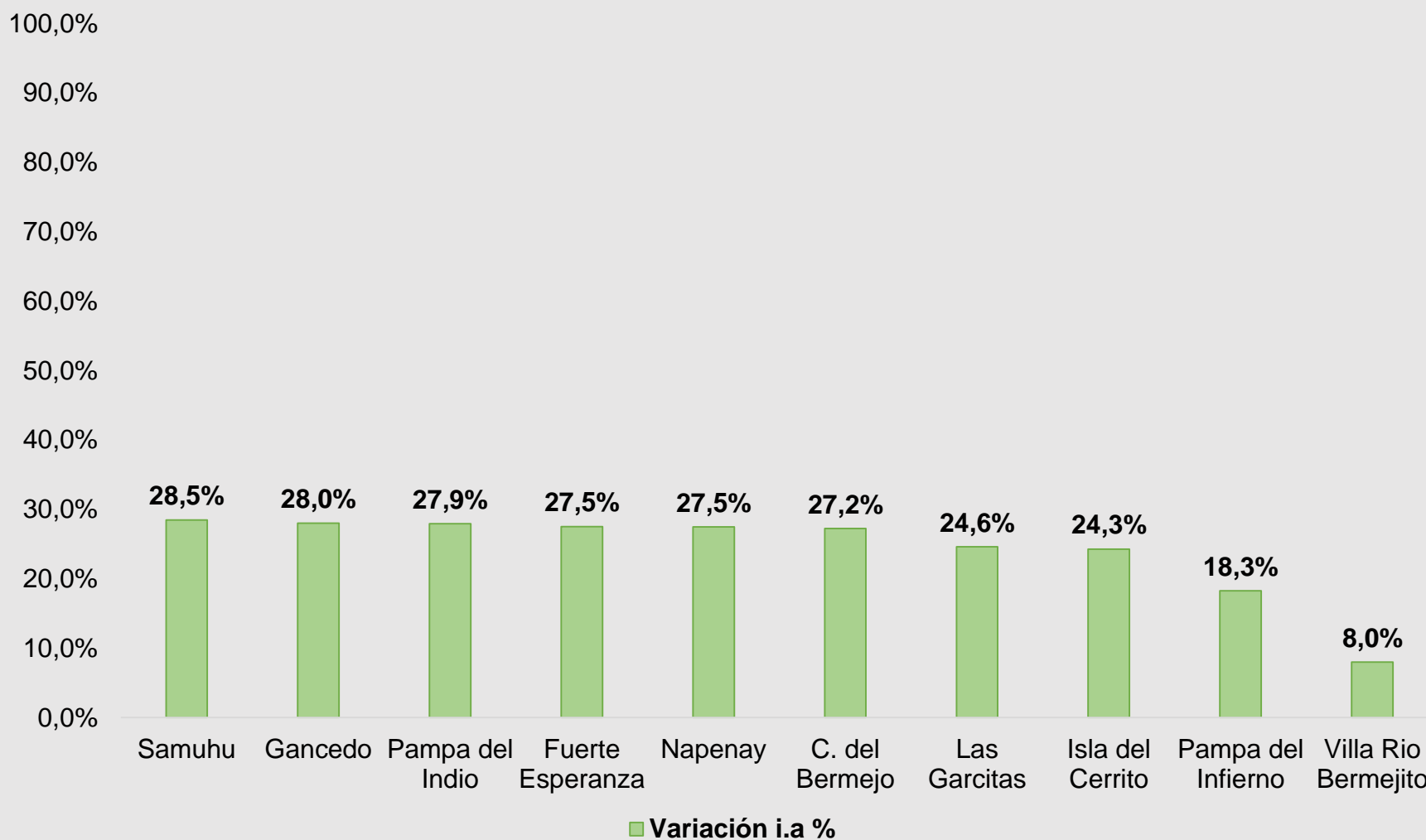
Total Otros Descuentos
\$120.453.581,55

+86,0% interanual

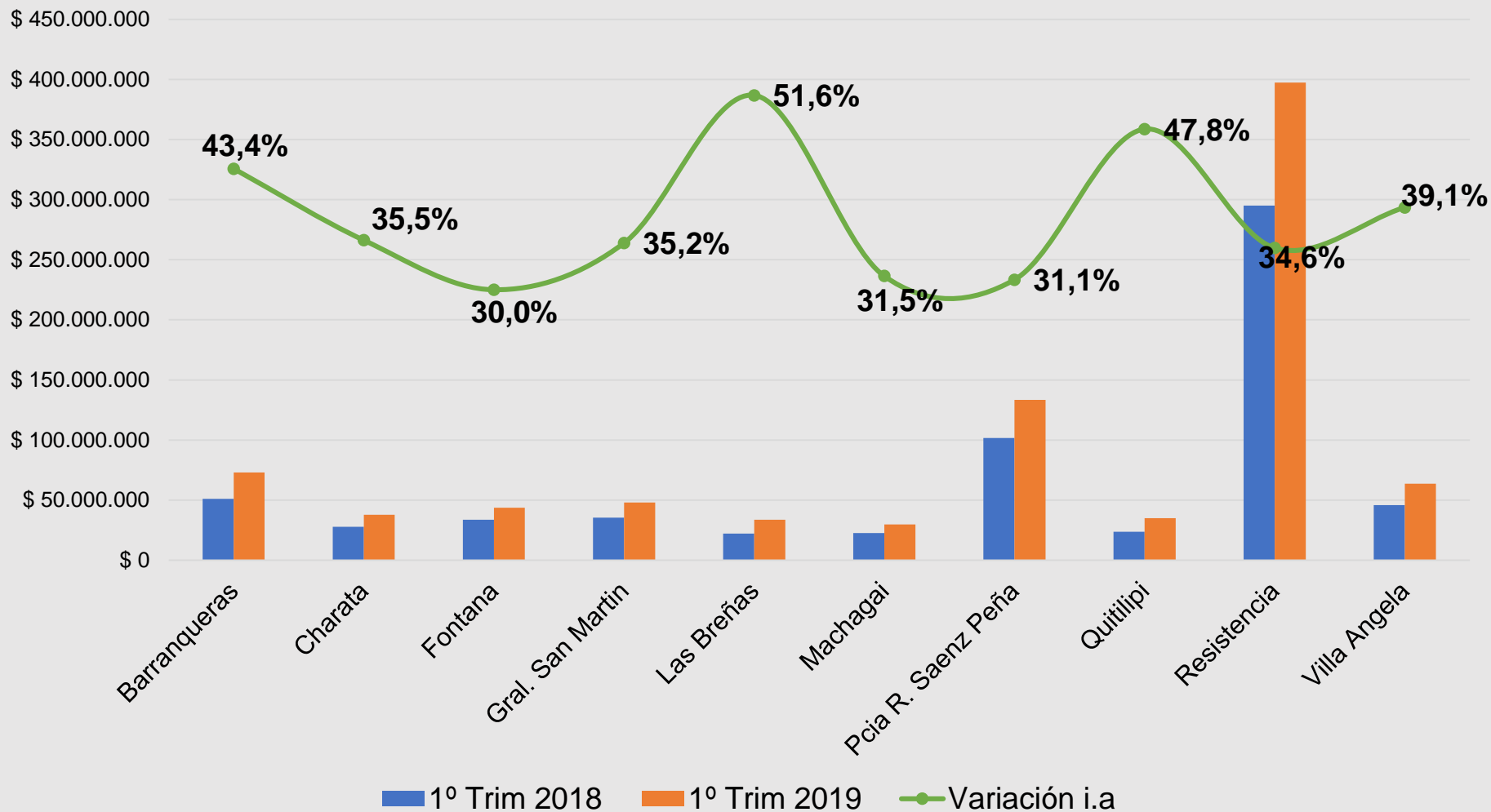
10 de Municipios que recibieron más fondos en % interanual Enero – Marzo 2019 comparado con Enero – Marzo 2018



10 de Municipios que recibieron menos fondos en % interanual Enero – Marzo 2019 comparado con Enero – Marzo 2018

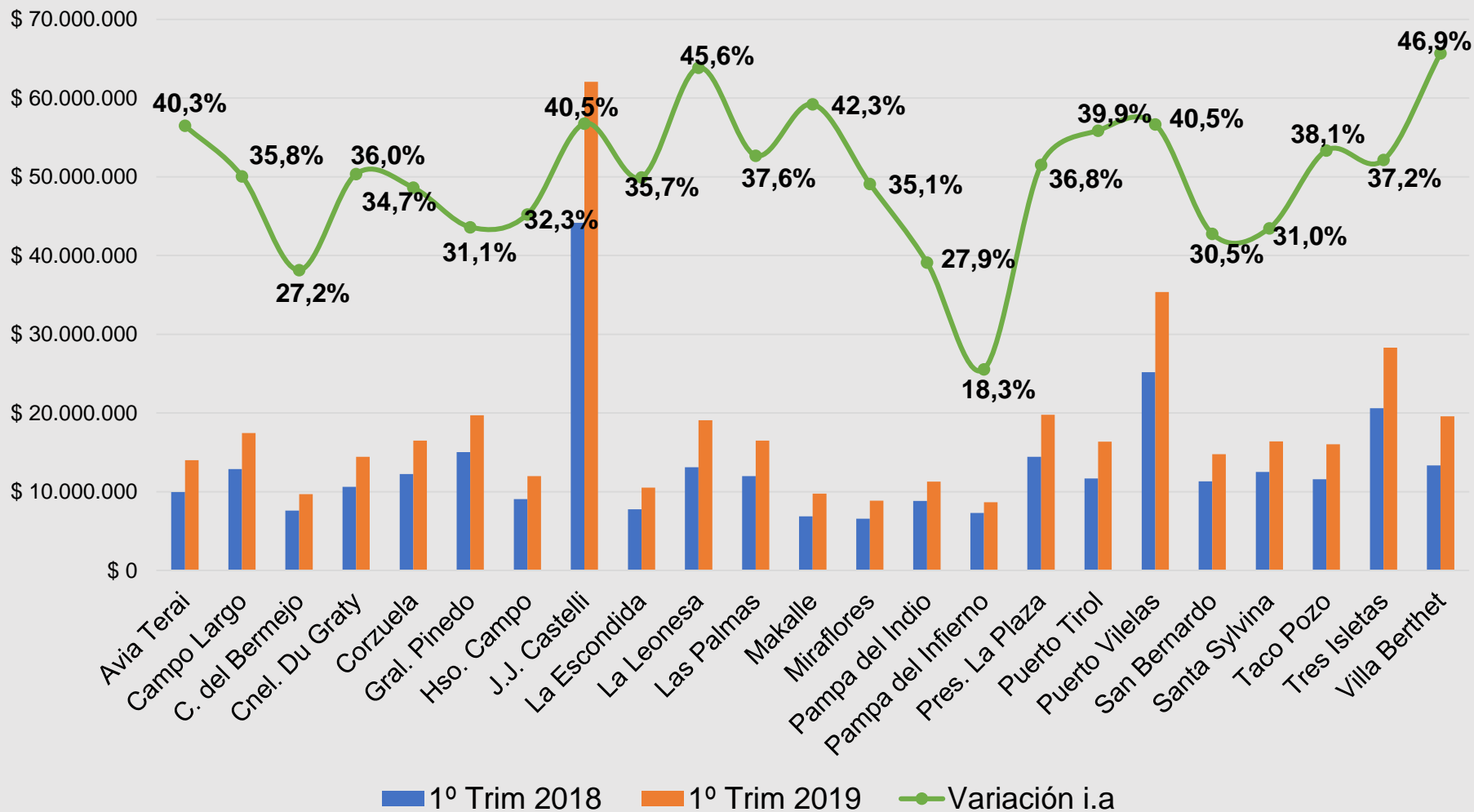


Variación interanual de recursos percibidos por Municipios de 1º categoría. Enero – Marzo 2019 comparado con Enero – Marzo 2018



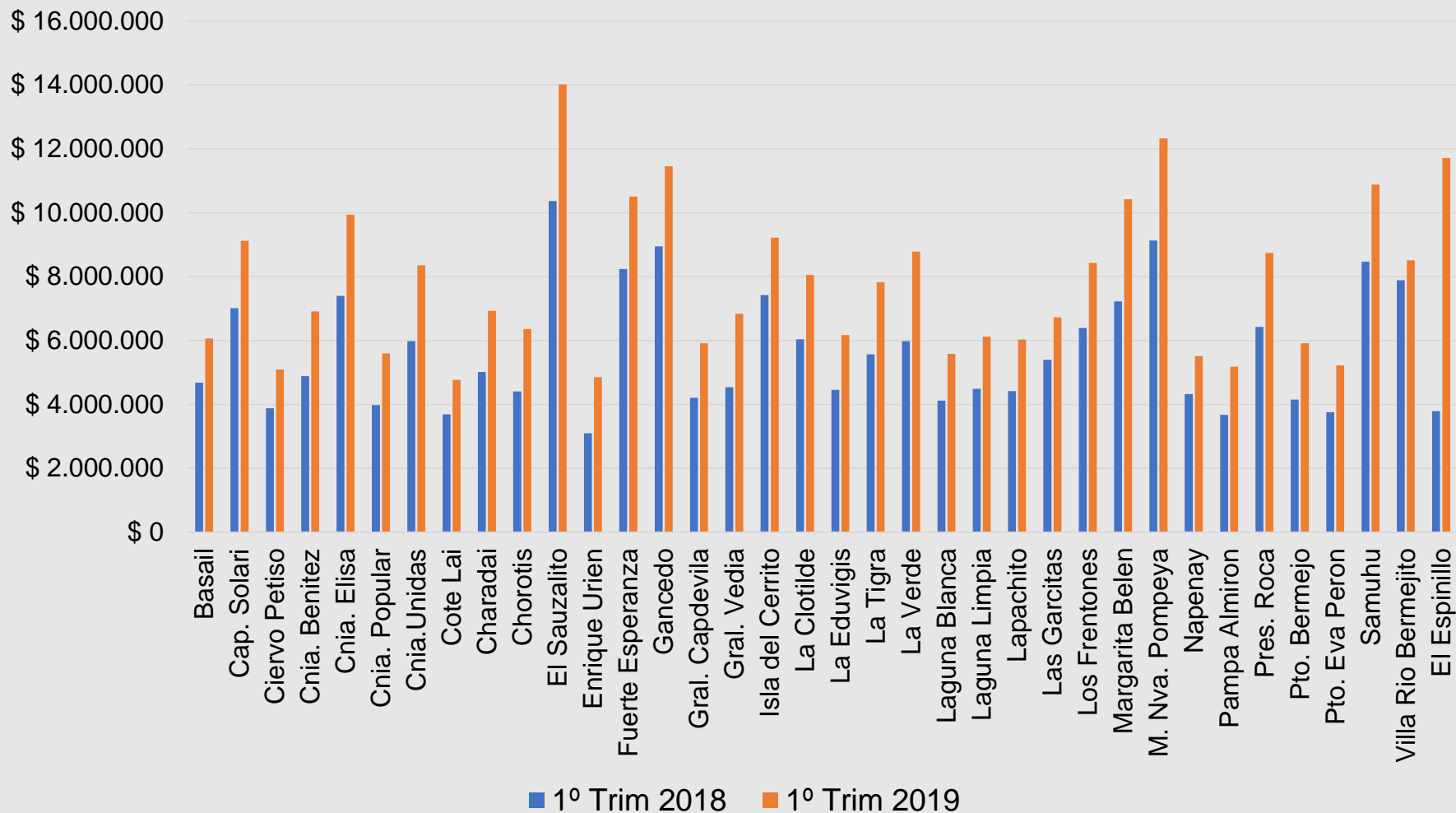
Fuente: Politikon Chaco en base a datos de la Contaduría General de la provincia del Chaco.

Variación interanual de recursos percibidos por Municipios de 2º categoría. Enero – Marzo 2019 comparado con Enero – Marzo 2018

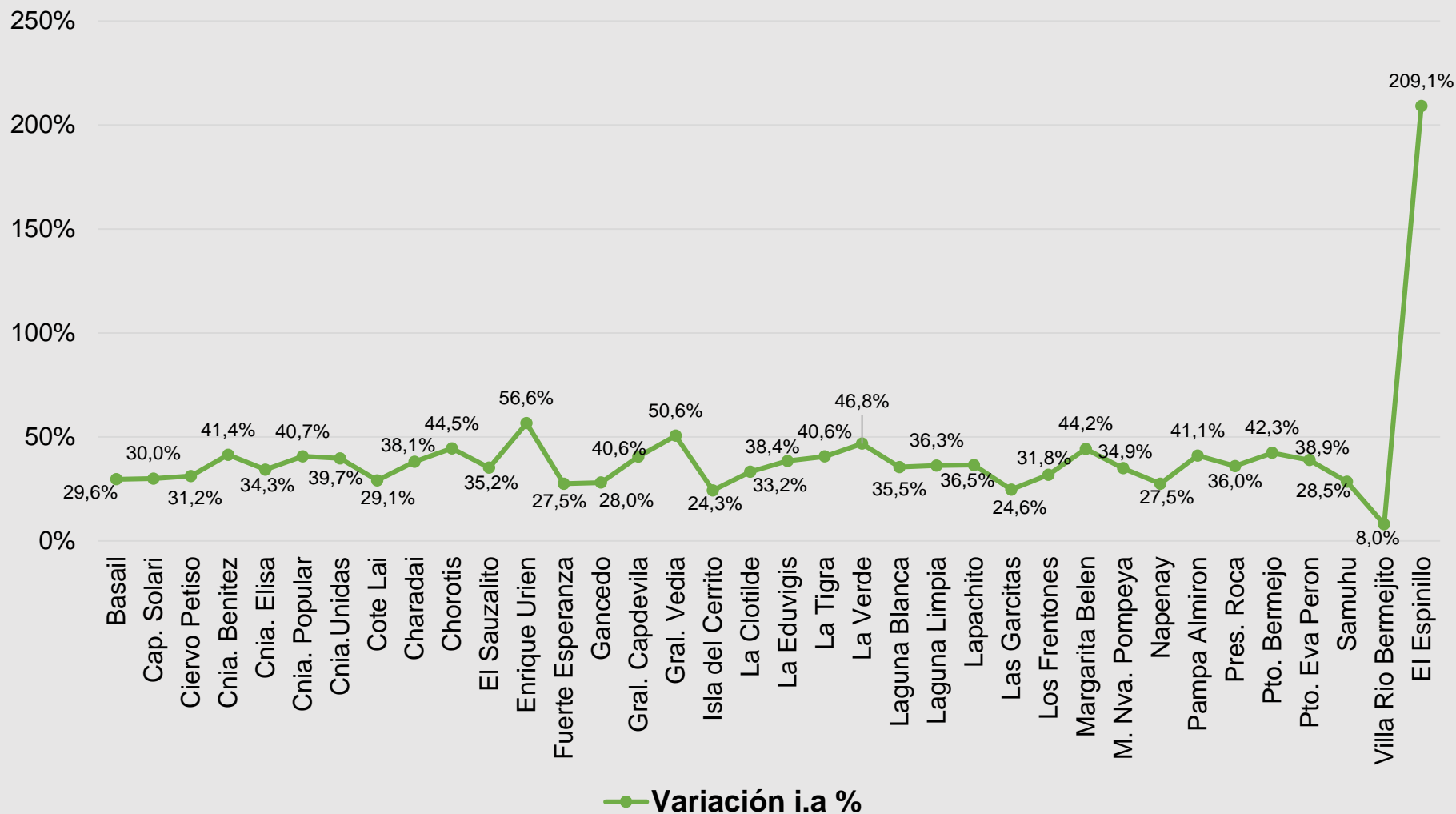


Fuente: Politikon Chaco en base a datos de la Contaduría General de la provincia del Chaco.

Variación interanual de recursos percibidos por Municipios de 3º categoría. Enero – Marzo 2019 comparado con Enero – Marzo 2018 (I)



Variación interanual de recursos percibidos por Municipios de 3º categoría. Enero – Marzo 2019 comparado con Enero – Marzo 2018 (II)



Fuente: Politikon Chaco en base a datos de la Contaduría General de la provincia del Chaco.